

スーパーファミコン®

SHVC-AGQJ-JPN



SUPER FAMICOM
LICENSED BY NINTENDO

取扱説明書



株式会社マジファクト

〒111 東京都台東区蔵前2-13-5 スワロータワー7F
TEL 03-3865-0241 (代表)



ちゅう
注 意

健康のため、ゲーム画面からできるだけ離れて
ご使用ください。
長時間使用する時は、適度に休憩してください。
めやすとして1時間ごとに10～15分の小休止を
おすすめします。
スーパーファミコンをプロジェクションテレビ
(スクリーン投影式のテレビ)に接続すると、
残像現象(画面ヤケ)が生ずるため、接続しな
いでください。

FOR SALE AND USE IN JAPAN ONLY AND COMMERCIAL RENTAL PROHIBITED.

本品は日本国内だけの販売および使用とし、
また商業目的の賃貸は禁止されています。

スーパーファミコン は任天堂の登録商標です。



videogameden

ごあいさつ

このたびはマジファクトのスーパーファミコン用カセット
ト「ガンガンチャン」をお買い上げいただきまして、
誠にありがとうございました。

ご使用の前に取り扱い方、使用上の注意など、この取扱
い説明書をよくお読みいただき正しい使用法でご愛用下
さい。



けい 告 警 告

疲れた状態や、連続して長時間にわたるご使用は、健康上好
ましくありませんので避けてください。ごくまれに、強い光の
刺激や、点滅を受けたり、テレビ画面等を見たりしている時に、
一時的に筋肉のけいれんや意識の喪失等の症状を経験する人が
います。こうした症状を経験した人は、ゲームをする前に必ず
医師と相談してください。また、ゲームをしていて、このよう
な症状が起きた場合には、ゲームを止め、医師の診察を受けて
ください。

ゲームをしていて、手や腕に疲労、不快や痛みを感じた時は、
ゲームを中止してください。その後も痛みや不快感が続いてい
る場合は、医師の診察を受けてください。それを怠った場合、
長期にわたる障害を引き起こす可能性があります。他の要因に
より、手や腕の一部に傷害が認められたり、疲れている場合に
は、ゲームをすることによって、悪化する可能性があります。
そのような場合は、ゲームをする前に医師に相談してください。

■ もくじ ■

ゲームの始め方と画面表示	4
基本操作	6
ゲームルール・ステージ紹介	8
敵モンスター紹介	9
ぽよよんの特殊パワー	10
ミニゲームとパスワードについて	12
2人用のゲームの遊び方	13
オプション・アドバイス	14

ゲームの始め方



カセットをスーパーファミコン本体に正しくセットして、電源スイッチをONにしてください。タイトル画面が表われたら、プレイするモードをえらんでスタートボタンを押して下さい。

- タイトル画面をそのままにしておくとデモ画面が始まります。



- 1プレイゲーム、2プレイゲーム、オプションのいずれかをえらんでスタートボタンを押すとそれぞれの画面になります。1プレイゲームはニューゲームを、2プレイゲームはもう1度スタートボタンを押すとゲームスタートです。



デモ画面では、プレイする上で知っておくべき内容をかんたんなメッセージで表示して、デモプレイでゲームを見せてくれます。

- デモプレイ中にスタートボタンを押すとタイトル画面にもどります。

④

1プレイゲームのあそび方



1プレイゲームでニューゲームをえらびスタートボタンをおすと、ステージ紹介画面が表われます。

- ④ボタンでメッセージを送ってスタートボタンをおすとゲームスタートです。

画面の見方

時間内にクリアしないとガンチャンを1人失います。

ほよよんを集めた数

鍵を手に入れたと表示されます。

4つほよよんをつれてくると鍵が手にはいることをおしえてくれます。

スコア

エネルギー表示
ダッシュやガードをつかうといちじるしくへります。



モンスター

ぶつかるとガンチャンは気づつてしまいます。

ベース

ここにほよよんをつれてきます。

封印がとけると鍵が表われます。

ガンチャン

⑤

コントローラーの使い方

●ゲーム画面では次のようにガンチャンを操作して下さい。



+ボタン

ガンチャンの移動に使用します



★ガンガンガード(Yボタン)



体を固くすればモンスターにぶつかっても大丈夫!!でもエネルギーを大量に消費しちゃうんだ。

★ガンガンショット(Aボタン)



引きつれたほよよんをなげて、モンスターにぶつけてばくはつさせることもできます。ばくはつには、自分もまきこまれるので気をつけてね。

スタートボタン



ゲームスタート、ポーズに使います。ポーズ中はほよよんのパワーを出す組み合わせを表示します。

★ガンガンダッシュ(Bボタン)



にげ足をスピードアップさせるんだ。でも少しエネルギーがへりやすいんだ。

ゲームのルール

- 4色のぽよよんを各4匹以上ベースに連れてくると出現する魔法の鍵を4つ集めて基地にもどってくると、次の世界へワープできます。
- 時間内にワープできなかったり、モンスターにぶつかってしまうとガンチャンを1人ずつ失います。ガンチャンを全部失うとゲームオーバーです。
- ガンチャンのもつ、ダッシュやガード能力を使ったりぽよよんのもつスペシャルパワーを利用したりして、うまくクリアしていきましょう。

ゲームの世界



東京ステージ



ハワイステージ



中国ステージ



エジプトステージ

モンスター紹介

- 各ステージには、ひとクセもふたクセもあるようなモンスターたちが、ガンチャンのジャマをしてきます。



ドスコイ



カゲ(弟)



ジョース



ハイビー



シェイシェイ



ラーメン



ラミィ2号



ツータン

ぼよよんの特殊パワー

- ぼよよん達を連れてくる組み合わせによっていろいろなパワーを手に入れることができます。



最大8匹までつれてくる
ことができます。
また、ぼよよんをつれてく
るとエネルギーが回復しま
す。
(エネルギーの回復は、つれ
てきたぼよよんの数によっ
て変わります。)



赤ぼよよんを4連鎖で
つれてくると——

ぼよよんの動きをとめて集
めやすくさせてくれます。



緑ぼよよんを4連鎖で
つれてくると——

モンスターの動きをとめて
くれます。とまっているモ
ンスターは、ぶつかっても
平気です。



⑩



黄ぼよよんを4連鎖で
つれてくると——

ガンチャンのまわりにバブ
ルシールドがあらわれます。
けど1回あたっただけで
シールドはわれてしまいま
す。

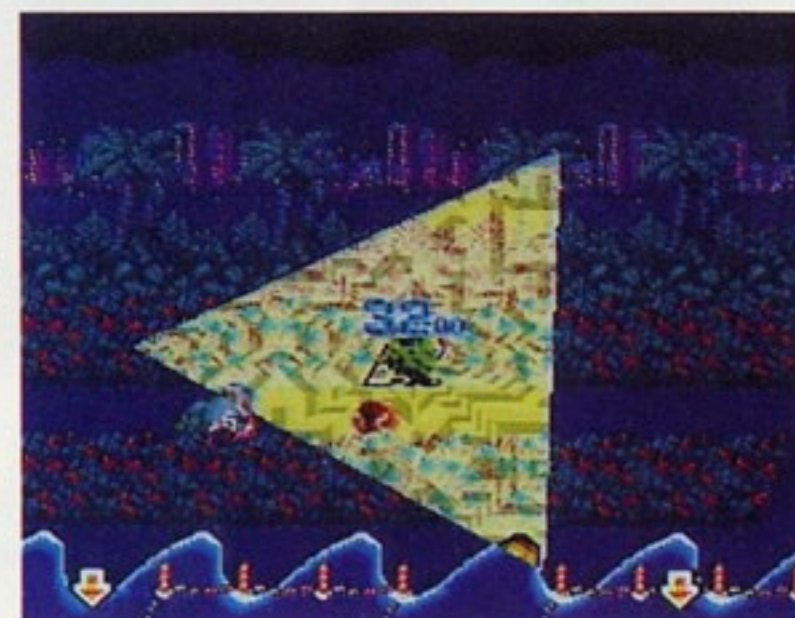


青ぼよよんを4連鎖で
つれてくると——

超スピードのガンガンカー
にのれます。エネルギーを
へらすことなくスピードア
ップができます。



赤・緑・黄・青のぼよ
よんを2色ずつ8匹つ
なげてつれてくると——
モンスターを消滅させる超
必殺ワザを発生させます。



⑪

ミニボーナスゲーム

- 各ステージをクリアすることでシューティングタイプのボーナスゲームにチャレンジできます。



ガンチャンは50,000点ごとに1UPしますので、ボーナスゲームは得点をふやすチャンスです。

パスワード (1プレイゲーム)

- 1プレイゲームのパスワードをえらびスタートボタンをおすと、パスワードモードになります。



ボーナスゲーム終了時にパスワードを覚えてもらえます。

次回からはこのパスワードをパスワードモードで入力すると、そこからゲームができるようになります。



⑫

2プレイゲームのあそび方



2プレイゲームをえらびスタートボタンをおすとステージセレクト画面が表われます。+キーでえらんでスタートボタンで決定します。



お互いのベースにほよよんを連れてきた分だけ、相手のエネルギーを減らすデスマッチゲームです。レーダーで自機と敵機の位置を見ながらすすめて下さい。

おじゃまほよよんを出そう



同じ色のほよよんを4連鎖で連れてくると相手のプレイをじゃまする、おじゃまほよよんをつけられます。つけられるとほよよんを集められなくなりますが、一定時間経過するか、敵機にぶつかれば消えます。

⑬

オプション



- オプションをえらびスタートボタンをおすと、オプション画面になります。
- +キーの上下で項目、左右で内容の変更ができます。
- EXITでスタートボタンをおすとタイトル画面にもどります。

● ガンチャンの残り数

ガンチャンの残り数を、3、5、7、9と変更できます。

● サウンド

ステレオ、モノラルの内、どちらかえらびます。

(注)モノラルのテレビでは、ステレオを聞くことができませんので注意して下さい。

アドバイス

- ガンガンショットのばくはつに気をつけろ！ばくはつにまきこまれると自分もダメージをうけるぞ!!
- 2P対戦のアドバイス
ダッシュやガードをしすぎるとエネルギーが早くなくなって相手を有利にさせてしまうから気をつけよう。また、ほよよんを一度に多く集めると、対戦が有利になるぞ!!



14



けい 告 警 告

- 火災や感電を防止するために次のことを必ず守ってください。
- 使用後はACアダプタをコンセントから必ず抜いておいてください。

しようじょう ねが 使用上のお願い

- 精密機器ですので、極端な温度条件下での使用や保管及び強いショックを避けてください。また、絶対に分解しないでください。
- 端子部に手を触れたり、水にぬらすなど、汚さないようにしてください。故障の原因となります。
- シンナー、ベンジン、アルコール等の揮発油でふかないでください。
- カセットの脱着時には必ずスーパーファミコン本体の電源スイッチをお切りください。

15