



# 虎の道

とら

みち

発売元:  Victor ビクター音楽産業株式会社

videogameden

HE  
system  
PC Engine

バックアップ  
メモリ  
対応ソフト



# 虎の道

とら

みち

Victor ビクター音楽産業株式会社

© 1987 CAPCOM  
© 1990 VICTOR MUSICAL INDUSTRIES, INC.

HuCARD

このたびは、ビクター音楽産業株式会社のHuCARD、“虎への道”を  
お買い上げいただき、誠にありがとうございました。

ご使用前に、取り扱い方、使用上の注意等、この「取扱説明書」をよくお読み  
いただき、正しい使用方法でご愛用ください。なお、この「取扱説明書」は大切に  
保管してください。

1 精密機器ですので、極端な温度・湿度条件下での使用や  
保管、および強いショックを避けてください。また、カ  
ードを無理に折り曲げたりしないでください。



2 端子部に触れたり、水にぬらす等して汚さないでくださ  
い。故障の原因となります。



3 端子部が、もし汚れたときは、やわらかいガーゼ、また  
はエチルアルコール（消毒用アルコール）を染み込ませ  
たガーゼで軽くふいてください。

4 テレビ画面からは、できるだけ離れて（2メートル程度）  
プレイしてください。



5 長時間プレイする場合は、健康のため、1時間ごとに5  
～10分の小休止をとってください。

※リセット方法

ゲーム中にRUNボタンを押しながらSELECTボタンを押すと、ゲームを最初からやりなおすこと  
ができます。

HuCARDはHE専用のゲームカードです。

※品質には万全を期していますが、万一製品に当社の責任による不都合がありました場合、新しい製品とお取りかえいたし  
ます。それ以外の責任はご容赦ください。※このソフトを当社に無断で複製すること、及び賃貸業に使用することを禁じます。

## STORY

王林寺拳法。それは中国の長い歴史の中で現れた数多くの武術の中でも  
最強といわれる拳法である。特に武器を使う武術ではこれ以上のものは  
ないといわれるくらいである。その若き武術の達人“李王（リー・ウ  
オン）”は、王林寺きつての使い手であった。

彼は己のワザにみがきをかける為の旅の途中、王林寺が何者かに襲撃を  
受け、門下生は、全滅、老師も瀕死の重傷を受けてしまったというウワサ  
を聞き、急いで王林寺に帰った。彼の前に広がるのは無惨に荒れ果てた  
王林寺の姿だった。

彼は老師に会い、事のいきさつを聞いた。老師の話によると、李王が旅  
に出た後、龍王拳という拳法の使い手が町の子供達を次々と誘拐してい  
くという事件が起った。これを聞いた王林寺拳法の使い手達は子供達を助  
け出す為に、龍王に立ち向かったが、彼の支配下の四天王にことごとく倒  
されてしまった。そしてついには龍王自ら王林寺に現れ、老師をも打ち  
敗り、王林寺拳の秘伝の書である“虎気功の巻物”を持ち去ったという。

「もうお前しかおらん、李王。お前なら王林寺拳法の究極奥義“双頭虎

気功<sup>きこう</sup>を使<sup>つか</sup>えるじゃろう。それを使<sup>つか</sup>えばきつと龍王<sup>りゅうおう</sup>に勝<sup>か</sup>てる。しかし双頭虎<sup>どうとら</sup>気功<sup>きこう</sup>を使<sup>つか</sup>う為<sup>ため</sup>には秘伝<sup>ひでん</sup>の書<sup>しょ</sup>を全<sup>すべ</sup>て取<sup>と</sup>り返<sup>かえ</sup>さねばならぬ。行<sup>い</sup>け、李王<sup>リー・ウォン</sup>、龍王<sup>りゅうおう</sup>をみごと倒<sup>たお</sup>し、子供達<sup>こどもたち</sup>を助<sup>たす</sup>け出<sup>だ</sup>すのじゃ。」

こうして彼<sup>かれ</sup>は単身敵地<sup>たんしんてきち</sup>に乗り込<sup>の</sup>む事<sup>こと</sup>になっ<sup>た</sup>。はたして彼<sup>かれ</sup>は見事龍王<sup>みごとりゅうおう</sup>を倒<sup>たお</sup>し、子供達<sup>こどもたち</sup>を助<sup>たす</sup>け出<sup>だ</sup>す事<sup>こと</sup>が出来る<sup>でき</sup>であろうか。



## ゲームの目的<sup>もくてき</sup>

龍王<sup>りゅうおう</sup>が支配<sup>しはい</sup>している5つのステージを時間内<sup>じかんない</sup>でクリアし、最終ボス<sup>さいしゅう</sup>である龍王<sup>りゅうおう</sup>を倒<sup>たお</sup>し、捕<sup>と</sup>らわれている子供達<sup>こどもたち</sup>を助<sup>たす</sup>け出<sup>だ</sup>すこと。

## スタート方法<sup>ほうほう</sup>

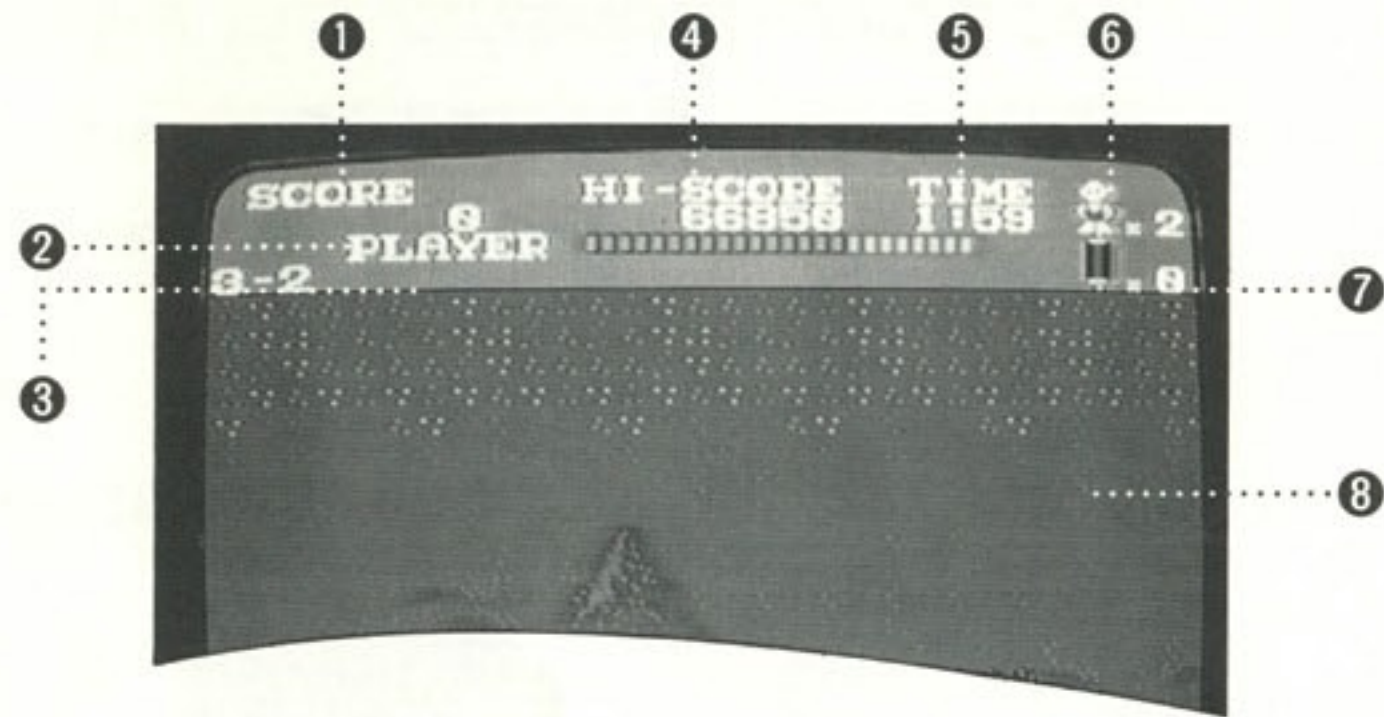
タイトル中<sup>ちゆう</sup>にスタートを選<sup>えら</sup>んで“RUN”ボタンを押<sup>お</sup>すことにより、ゲームがスタートします。

### ワンポイントアドバイス①長剣男<sup>ちやうけんおとこ</sup>

長剣男<sup>ちやうけんおとこ</sup>は、プレイヤーの寸前<sup>すんぜん</sup>で間合い<sup>まあい</sup>を取<sup>と</sup>ってくるので、攻撃<sup>こうげき</sup>のスキ<sup>あ</sup>を与<sup>あた</sup>えず攻撃<sup>こうげき</sup>あるのみ!!



## 画面の説明



- ①スコア：敵を倒したりするとアップします。
- ②プレイヤーライフゲージ：プレイヤーのライフです。これが0になると自機が1つ減ります。
- ③エネミーライフゲージ：各ボスのライフゲージです。普段は出ていません。
- ④ハイスコア：いままでの最高得点が表示されます。
- ⑤タイマー：この時間内にクリアしないとプレイヤーが1人減ります。

⑥残り人数：プレイヤーの残り人数です。

⑦巻物ストック：各ステージのボスを倒すとこのストックのカウンターが1つ上がります。全部で4本の巻物を手に入れ、また、すでに虎気功がつかえれば双頭虎気功をつかえるようになります。

⑧ゲーム画面：ゲームをプレイする画面です。

## ゲームの内容

このゲームは縦横スクロールのアクションゲームです。

プレイヤーはリー・ウオンをコントロールし、5つのステージで次々と襲いかかってくる敵を倒しながら、子供達を助け出すために進んでいきます。

- プレイヤーの自機数は3機です。これは得点（5万点増すたびに1UP）および1UPアイテムをとることにより増やすことができます。（MAX 9人まで）
- プレイヤーには1体ずつライフゲージがありゲームスタート時はMAXになっていますが敵やダメージキャラに触れたり、攻撃されるとライ

フが減っていきます。このライフが0か又は落ちてはいけない設定の場所（落とし穴、ガケ等）から落ちてしまった場合は自機が減ります。手持ちの自機が全て無くなってしまったらゲームオーバーとなります。

●ライフは修行ステージに行くとゲージのMAXまで回復します。これは修行の成功、失敗には関係ありません。

●修行ステージには次の2種類があります。

①ローソク消し ②50人抜き、70人抜き

①は攻撃の連打により、時間内にローソクの火を消す。このステージ中はプレイヤーの武器は強制的に鎖鎌になります。

②は画面両端から出現してくる修行僧を全て倒すというものです。（修行僧にやられるとそこで失敗となります。）修行ステージで失敗しても自機が減ることはありません。

●修行ステージを無事クリアするとその回数により、つぎのような得点があります。

1回目…プレイヤーのライフゲージが4目盛りUPします。

2回目…虎気功が撃てるようになります。ただし、虎気功は増えたライフの分しか撃つことしかできません。ライフが減ると、前にもっていた武器へと変わってしまいます。

3回目…ライフゲージが4目盛りUPします。

4回目…武器の威力が2倍になります。

●ゲーム中には様々なアイテムが登場します。プレイヤーはこれを、取るにより有利にゲームを進めて行くことができます。（ただし例外もあります…）

●プレイヤーは武器箱を壊し、中にはいつている武器を取るにより、武器をチェンジすることができます。ただしプレイヤーが虎気功を持っている時にはその場ですぐにチェンジすることが出来ません。ダメージを受け、ライフゲージが減った時にチェンジします。

●武器箱に入っている武器はつぎの3種類です。

1. 鎖鎌…これはプレイヤーの回りを楕円状に回転して攻撃する。後ろの敵にも有効。

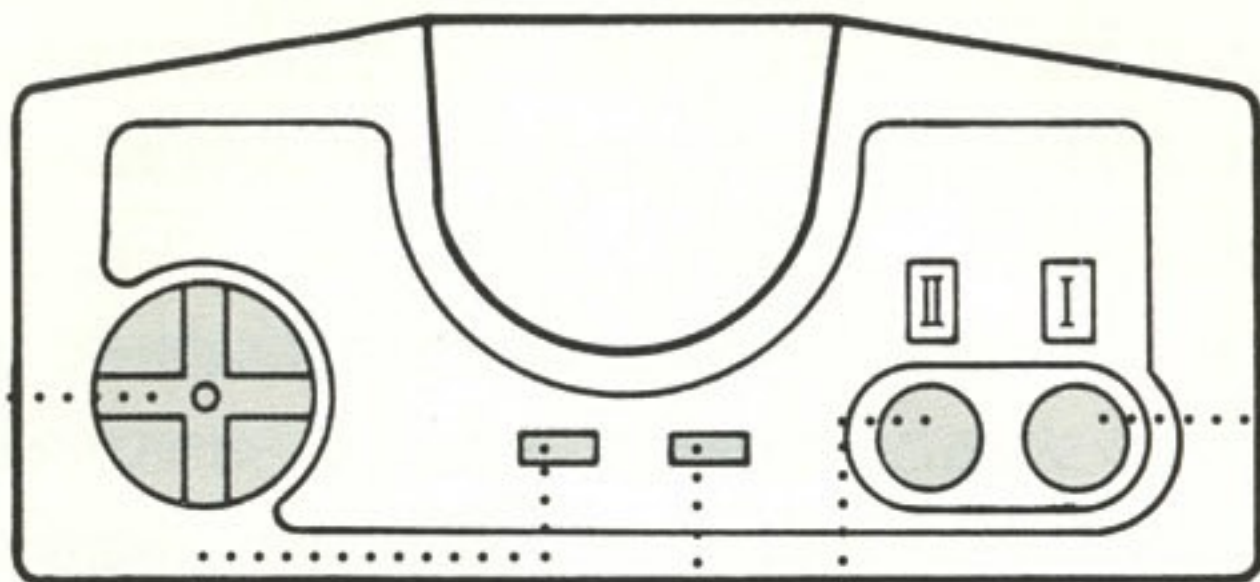
2. 蛇棍…これは遠方の敵に対して有効。ただし連打が効かない。

3. 槍……この武器が一番連打が効きます。ただし攻撃距離が短い。

●トップ4の表示

BACK UPを使用しているときのみゲームオーバー時に名前登録画面が現われ、セーブされます。トップ4はタイトル表示時にテーマ曲が終わると表示されます。

## コントロール方法



### 十字ボタン

(↑ボタン)階段のある所で階段を登ります。

(↓ボタン)プレイヤーがしゃがみます。

(→ボタン)プレイヤーがその方向に進みます。

※空中飛行ステージでは十字ボタンの押された方向にプレイヤーは移動します。

### RUNボタン

ゲームスタート及びポーズ

### SELECTボタン

RUNと並用でリセット

#### ※リセット方法

ゲーム中にRUNボタンを押しながらSELECTボタンを押すと、ゲームを最初からやりなおすことができます。

### IIボタン


攻撃します。

### Iボタン

ジャンプします。

## アイテム

アイテム類は11種類、Pow箱の中に入ってる物と、敵が持っている物があります。

<p>〈青びょうたん〉</p>  <p>プレイヤーのライフが 現ゲージの1/2だけUP。</p>	<p>〈赤びょうたん〉</p>  <p>ライフの全回復。</p>	<p>〈パウ〉</p>  <p>武器の攻撃範囲の拡大。</p>	<p>〈巻物〉</p>  <p>画面内の敵が全滅。</p>
<p>〈止しるし〉</p>  <p>敵を一時停止させる。</p>	<p>〈水晶玉〉</p>  <p>プレイヤーが数 秒間無敵になる。</p>	<p>〈大入袋〉</p>  <p>ボーナス得点。</p>	<p>〈仏像〉</p>  <p>ボーナス得点。</p>

### 〈1up小僧〉



プレイヤーの1up。

※台付きの水晶玉はカギが入っています。

### ワンポイントアドバイス②：ヤリ男

ヤリ男のヤリはあたるとダメージが大きいのであたらないようにしよう。ヤリがきたらしゃがむかジャンプでよける。

## コンティニューの方法

- コンティニューは3回まで可能です。スタート画面でCONTINUEを選んでRUNボタンを押せばコンティニューになります。ゲームオーバーになった時点の状態です。(ただしライフはMAXの状態に戻っている。)
- CD-ROM<sup>2</sup>が「天の声」が接続されているとBACK UPでコンティニューができます。BACK UPはコンティニューと同じ機能ですが、回数に制限がありません。

## セーブ(BACK UP)

- セーブ方法  
PC-Engine本体電源投入時に「天の声」およびCD-ROM<sup>2</sup>ユニット本体の電源が入っていればタイトル表示時に「BACK UP」という表示が出て、自動的にセーブモードに入ります。  
セーブは、ゲームオーバー時に自動的にセーブされます。  
セーブできるファイルは1つのみで、ゲームオーバーになるたびに新しいデータがどんどんセーブされます。

- セーブできるエリアがない場合  
セーブできるエリアがない場合は、「ファイルがいっぱいです。」というメッセージが表示され、「ファイルをけしますか？」と聞いてきます。削除する場合、YESを選択してIボタンを押すと、セーブされているファイル名が表示されます。削除したいファイル名を選択して、Iボタンを押すと、「よろしいですか？」と聞いてきます。ここで、YESを選択してIボタンを押すとファイルは削除され、ここに新しく、「虎への道」のデータがセーブされます。

- 注意▶削除したファイルのデータ量が「虎への道」のファイルのデータ量より小さい場合は、また「ファイルがいっぱいです。」と表示されますので他のファイルも削除してください。
- ▶CD-ROM<sup>2</sup>をお使いの方：CD-ROM<sup>2</sup>のセーブ・データがいっぱいの時は、インターフェイス・ユニットについている「取扱説明書」にしたがってください。



# 敵キャラクター



①長剣男  
剣をふりかざし襲ってくる。

②ヤリ男  
ヤリを投げつけてくる。



④キョン  
龍王から変身。  
体当りをしてくる。



③ケンポー男  
ケリや空中殺法を得意とする。



⑤アドバルーン男  
空中に体をふくらませてただよっている。プレイヤーが近づくと体当りをしてくる。



⑥ヨロイ男  
ノコギリで攻撃。たいへんカタイ。



⑦忍者  
すばやく現れ、手裏剣で攻撃してくる。



⑧吸血コーモリ  
プレイヤーの血を吸いにくる。



⑨吸引ドロ  
プレイヤーを吸い寄せてたべてしまう。



⑩魚人  
ステージ1のボス。  
水の中にひそんでいて、プレイヤーを引きずり込もうとする。



⑪空怪  
空中を円を描きながら飛び、プレイヤーの生気を吸い取ろうとする。

## ●ゲームが行きづまった人は…

返信用封筒（君の住所、氏名を書いて62円切手をはったもの）を同封のうえ、  
くわしい質問内容を書いて郵送して下さい。ハガキ、電話はだめだよ。  
宛先 〒151東京都渋谷区千駄ヶ谷2-8-16 ビクター音楽産業株式会社「虎への道」ヒント係

★万一製品に当社の責任による不都合がありました場合、新しい製品とお取り替えいたします。