



SIDE ARMS STAFF

Executive Producer
NORHIKO HAMADA (CAPCOM)
SHIGENOBU NANBU (NEC Avenue)

Director
YOSHITO ITOH (CAPCOM)
TOSHIO TABETA (NEC Avenue)

Programmer
YOSHITO ITOH (CAPCOM)

Character Design
SUSUMU UEDA

Soroll Design
SUSUMU UEDA
NAOE NONOMURA

Music Compose
TAKASHI TATEISHI

Special thanks to
AKIRA YASUDA
MASAYUKI AKAHORI
ATSUSHI KAKUTA
YUKI KYOUTANI
MIKI KIJIMA
TOSHIFUMI OHNISHI
YOSHINORI TAKENAKA
HAJIME TOSADA
TADAKATSU MAKIUCHI
KOJI YOSHIDA
YOSHIKI OKAMOTO

NEC NECアベニュー株式会社

東京都千代田区麹町二丁目14-2麹町NKビル102

03(265)6111

本商品に関するお問合せは 03(288)0330
テープサービス 03(288)0880

PC-Engine

HYPER DYNE

SIDE ARMS



©1989 NEC Avenue
LICENSED BY CAPCOM

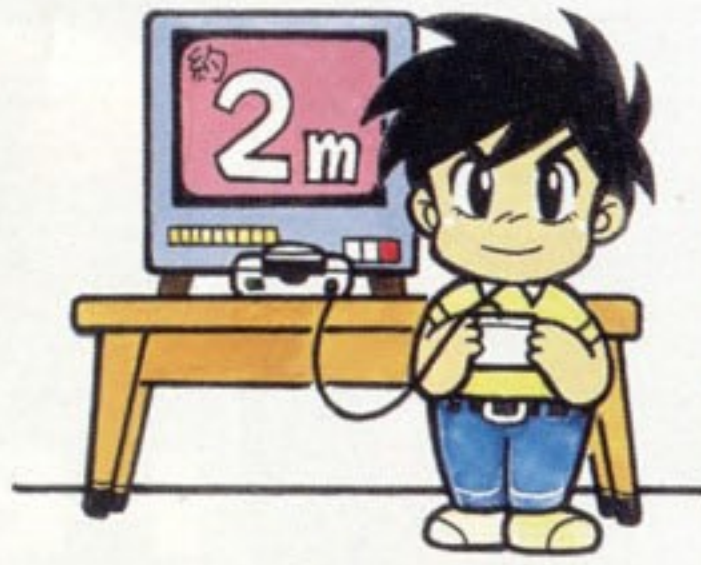
HE
system

HuCARD



おめでとうございます。NECアベニューのPCエンジン用ソフト「サイドアーム」をお買いになった時から、あなたはすでに幸運を手に入れています。その幸運をいつまでも逃さないためにも、この「取扱説明書」をよくお読みいただき、正しい使用法でお楽しみ下さい。

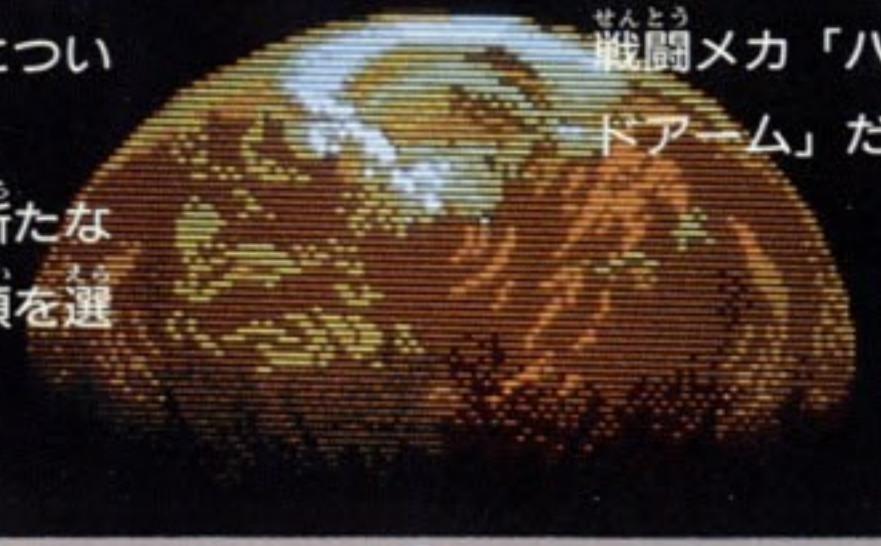
- 1 精密機器ですので、極端な温度・湿度条件下での使用や保管、直射日光、および強いショックを避けてください。また、カードを折り曲げたりもしないでください。
- 2 端子部（カードの金属部分）に触れたり、水にぬらす等して汚さないでください。
- 3 シンナー、ベンジン等の揮発油でふかないでください。



- 4 目の健康のため、テレビ画面からは、なるべく離れて（2メートル程度）プレイしてください。
- 5 長時間プレイする場合は、健康のため、1時間ごとに5～10分の小休止をとってください。

※品質には万全を期していますが、万一製品に当社の責任による不都合がありました場合、新しい製品とお取りかえいたします。それ以外の責任はご容赦ください。※このソフトを当社に無断で複製すること、及び賃貸業に使用することを禁じます。

太古の昔より地球に存在していたという謎の生命体「ボゾン」。かつて幾多の生物をおびやかし、時に絶滅させてきた彼等は、恐竜を滅した後、長い眠りに就いていた。そして今、彼等は新たな標的として、我々人類を選んだのだ。



圧倒的な力を持つボゾンの前に人類は成すすべもなく、地球は滅亡の時を迎えようとしている。我々に残された最後の望みは、人類の英知を集結して作られた戦闘メカ「ハイパーダイン・サイドアーム」だけなのだ。

画面説明

スコア(得点) プレイヤーの残り数

ハイスコア

サイドアーム(プレイヤー)

ウインドウ
RUNボタンを押すと開き、もう一度押せば閉じます。ウインドウが出ている間ゲームは停止します。



コントロール法 (このゲームは一人プレイ専用です)

サイドアームの移動(8方向)に使います。

SELECTボタン
ポーズ(一時停止)に使います。

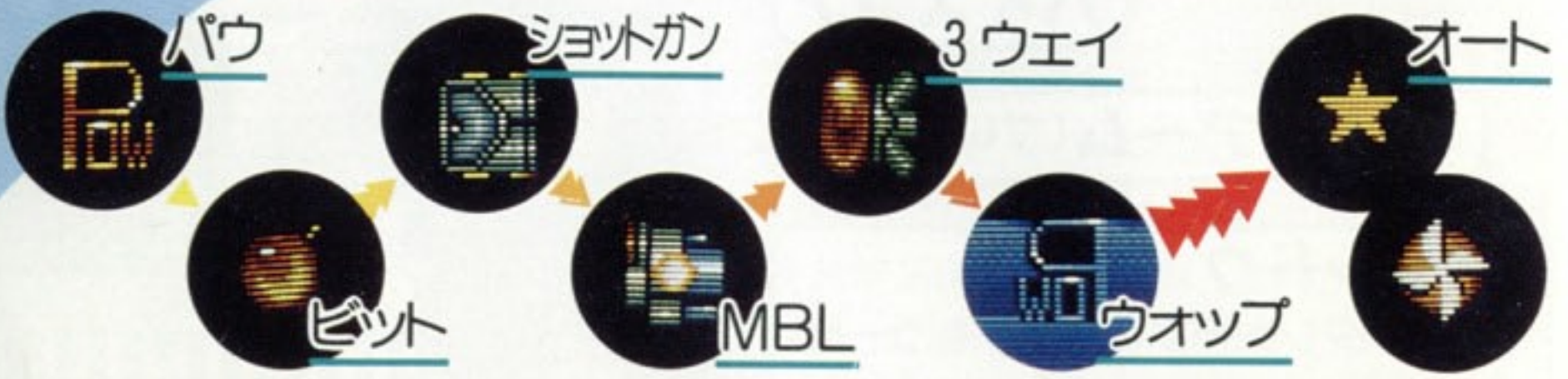
RUNボタン
ゲーム・スタート、および武器を選ぶときに使います。

②ボタン
サイドアームが左を向き、左方向に攻撃をします。

①ボタン
サイドアームが右を向き、右方向に攻撃をします。

サイドアームの能力を高める戦闘パウ

サイドアームは初め通常弾しか装備していませんが、ある敵を倒すと現れる戦闘パウを取るといろいろな武器を身につけることができます。



戦闘パウは撃つと回転して、上図のような順で種類が変わります。
(変わらないものもあります)

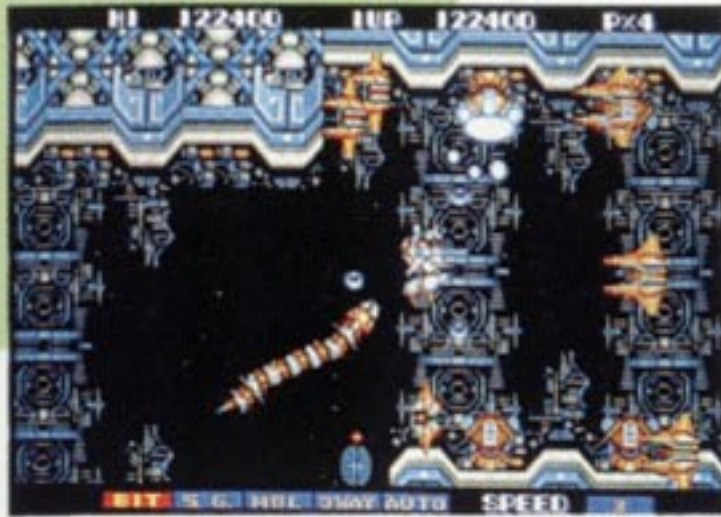
状況に合わせた武器選択がカギ

	BIT (ビット) サイドアームのまわりを回転して、弾を発射する。(3個まで)		S.G. (ショットガン) 敵の弾を打ち消す力を持った散弾銃。(3段階)
	MBL (メガブーカ) 岩をも貫通する強力なレーザー砲。(2段階)		3WAY (スリーウェイ) 3方向に発射できるレーザー砲。(2段階)
	AUTO (オート) 2種類 弥七：前方のみの連射。 佐吉：上下にも撃てる。		パウ スピードUP
			ウォップ スピードDOWN

隠されたボーナス・キャラクターをさがそう!

イチゴ 3000Pts タル 3000Pts ホルスタイン 10000Pts エビちゃん 1UP

武器のチェンジが勝負を決める!



RUNボタンを押すと画面下にウインドウが現れます。この状態で十字ボタンの左右を押せば、サイドアームが持っている武器の中から、使いたい武器を選ぶことができます(武器選択中、ゲームは停止します)。再びRUNボタンを押せば、ゲームは再開します。



……持っている武器



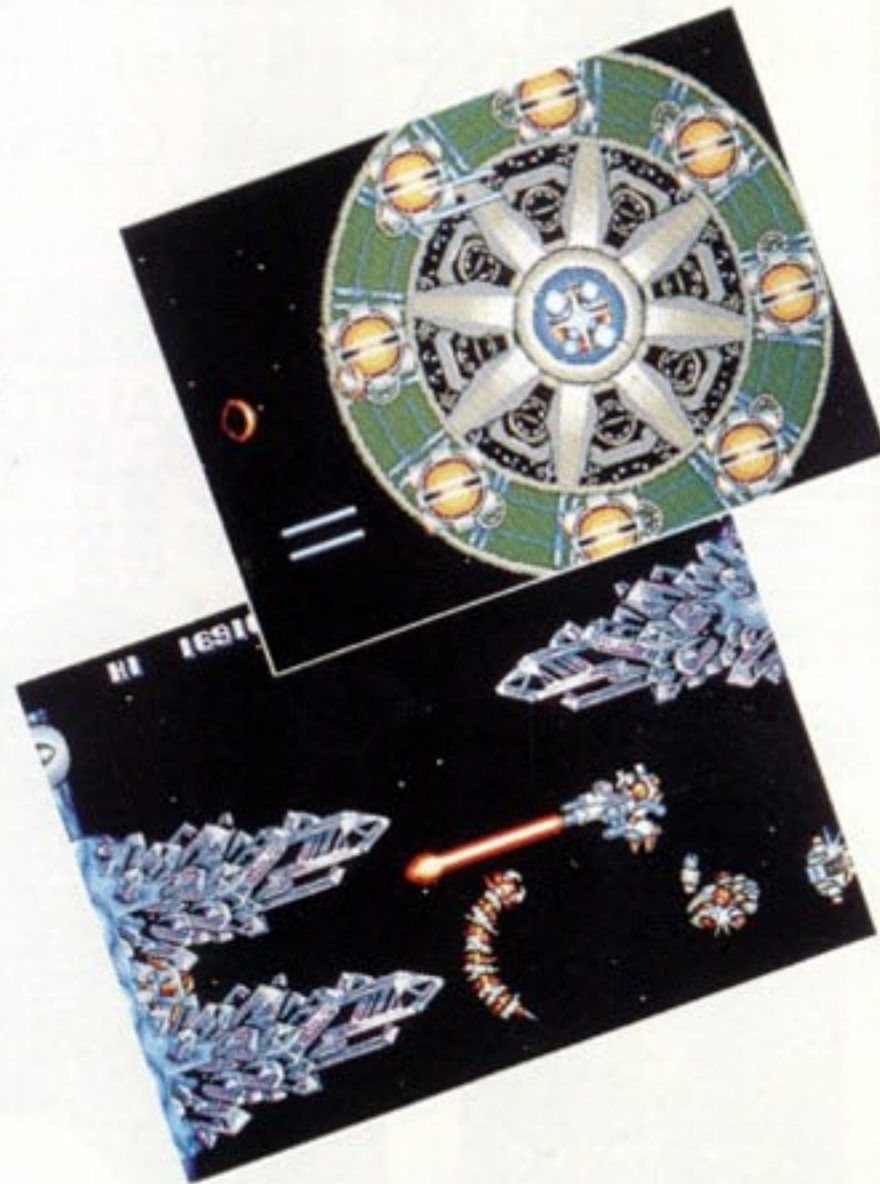
……現在使用中の武器



……持っていない武器

(使用できません)

サイドアームが撃墜されると、そのとき使っていた武器はなくなってしまいます。また、コンティニューをしたときは、すべての武器がなくなります。



絶対合体! サイドアーム!!



アルファが合体は、サイドアーム最大の能力です。戦闘中に現れる合体パウを取ると、ベータ機と合体することができます。8方向に弾が撃てるようになるほか、合体中は敵の弾にも2発まで耐えることができます。



全10ラウンド、ノーコンティニュー・クリアをめざせ!

- サイドアームは初め3機あり、10万点ごとに1機増えます。サイドアームが全滅するとゲーム・オーバーになります。
- ゲーム・オーバーから10秒以内にRUNボタンを押せば、コンティニューができます。コンティニューは2回まで可能です。
- 全10ラウンドを突破した先には、ボゾンの最終兵器、バハムート・センチピードが待ち受けています。この最強の敵を倒さない限り、地球に平和はもどりません。