

AiCOM
CORPORATION

〒113 東京都文京区湯島1-2-13西山興業ビル7F TEL.03(258)5231

HE
system

天聖龍
SAINT DRAGON™

AiCOM
CORPORATION

HuCARD

videogameden

このたびは、エイコム(HuCARD)の「天聖龍」を
お買い上げいただき、誠にありがとうございました。

ご使用前に、取扱説明書、使用上の注意等、この「取扱説明書」をよくお読みいただき、正しい使用方法でご愛用ください。
なお、この「取扱説明書」は大切に保管してください。

1 精密機器ですので、極端な温度・湿度条件下での使用や保管、および強いショックを避けてください。また、カードを無理に折り曲げたりもしないでください。



2 端子部に触れたり、水にぬらす等して汚さないでください。故障の原因となります。



3 シンナー、ベンジン等の揮発油でふかないでください。

4 テレビ画面からは、できるだけ離れて(2メートル程度)プレイしてください。



5 長時間プレイする場合は、健康のため、1時間ごとに5~10分の小休止をとってください。

※リセット方法

ゲーム中にRUNボタンを押しながらSELECTボタンを押すと、ゲームを最初からやりなおすことができます。

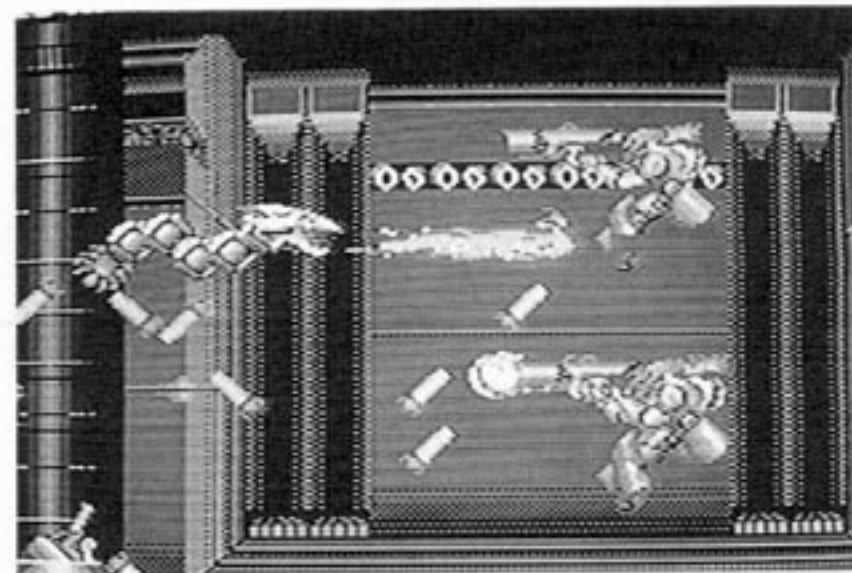
HuCARD は **HE system** 専用のゲームカードです。

※品質には万全を期していますが、万一製品に当社の責任による不都合がありました場合、新しい製品とお取りかえいたします。それ以外の責任はご容赦ください。※このソフトを当社に無断で複製すること、及び賃借業に使用することを禁じます。

天聖龍

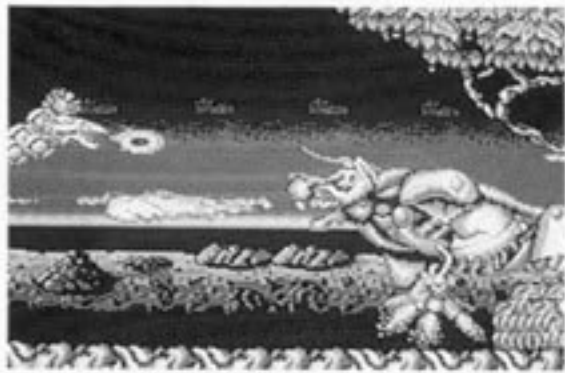
SAINT DRAGON™

この戦いに結着をつけるのは誰だ……!?



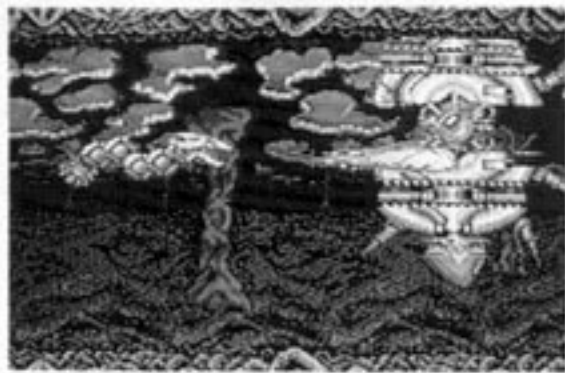
ストーリー

メタリックな輝きを放つ敵メカ軍団を相手に、宇宙巨龍“天聖龍”の壮絶な戦いが今、始まった……。金属の惑星、マグマが噴出する地底洞窟、など6ステージからなる、精密なグラフィックで表現された宇宙空間を舞台に、宇宙巨龍“天聖龍”と敵メカ軍団が激しい戦いを繰り広げる新感覚シューティングゲーム!!



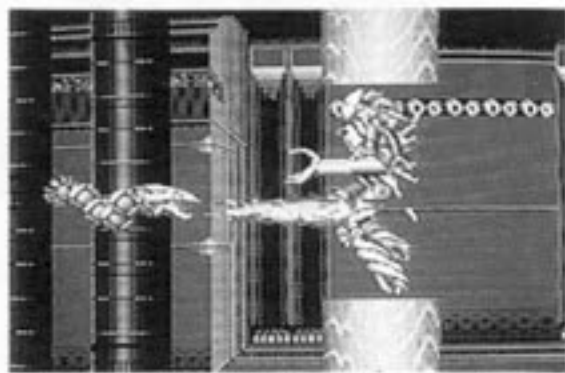
金属の惑星

ボス(メタルバッファロー)



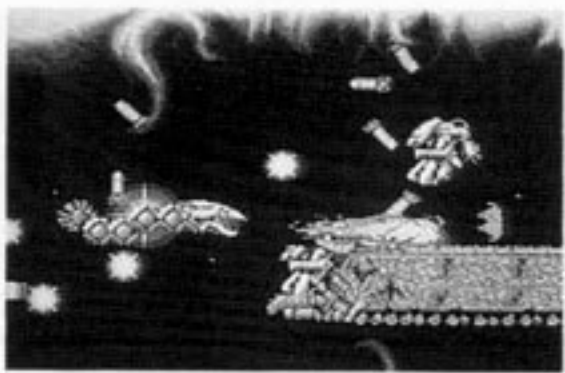
地底洞窟

ボス(ロックラウス)



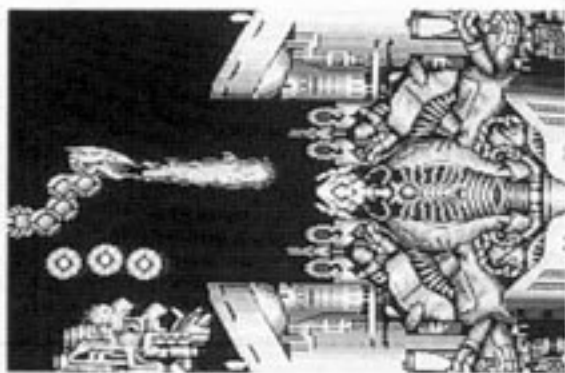
人工要塞

ボス(イビルアーマー)



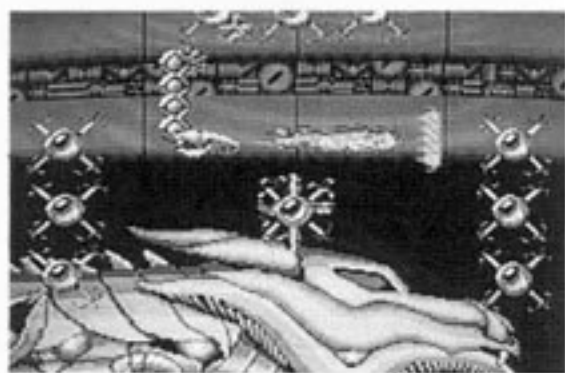
ガス雲

ボス(モビルスーツ輸送艇)



人工惑星

人工惑星の入口破壊



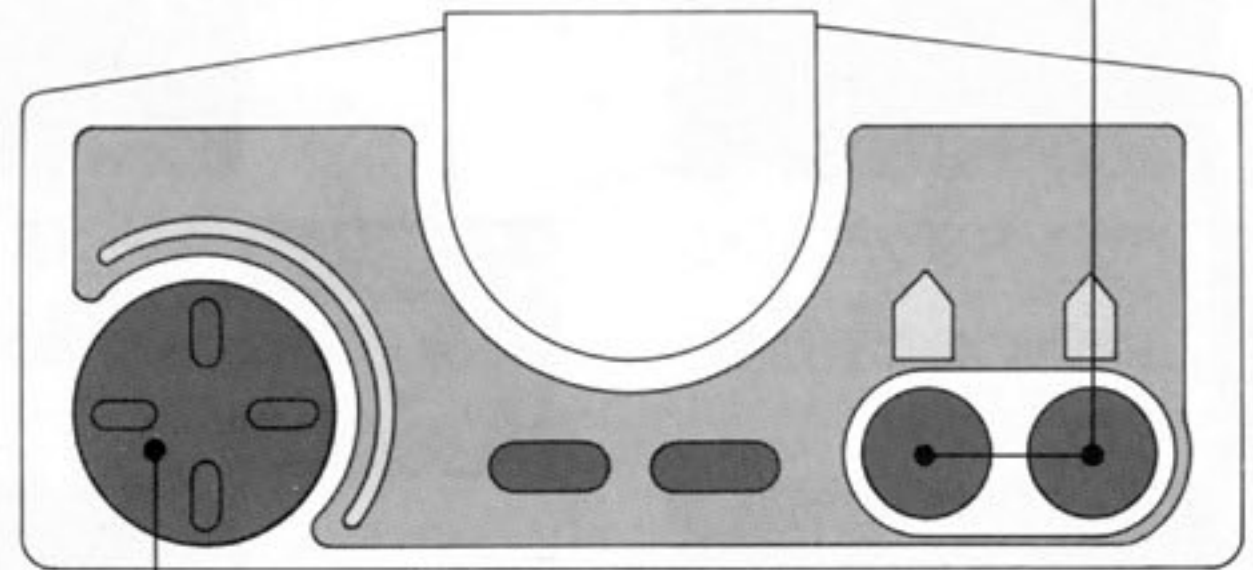
人工惑星内部

母龍の救出作戦

コントローラーについて

●コントロールの方法

取ったアイテムによって攻撃力が変わる4つの特殊兵器、天聖龍を強化する4つのパワーアイテムなど8つの特殊兵器を使いこなせ!!



8方向へ天聖龍の移動

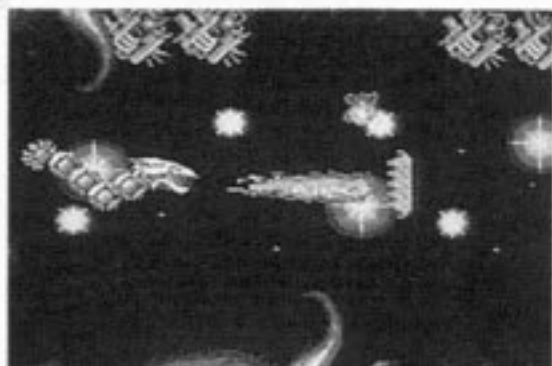
パワーアップアイテムについて

● ゲームをさらにヒートアップさせる4つの兵器アイテム



ファイア・エレメント

こうげきりよく たかぶき
攻撃力の高い武器



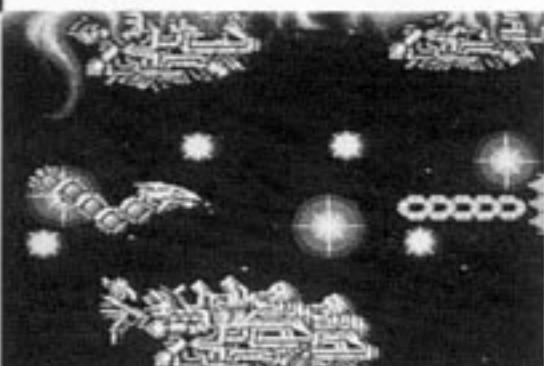
バウンド&クラッシュ

こうはんい てき ゆうこう
広範囲の敵に有効な
兵器



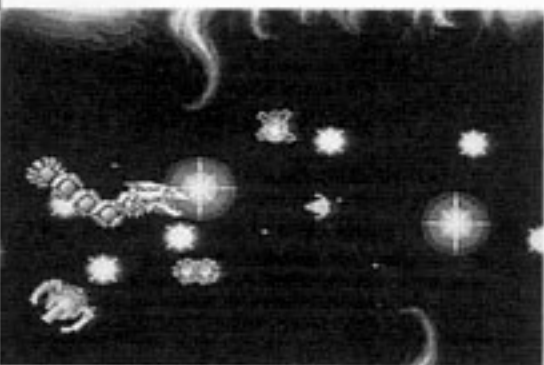
リング・レーザー

かんつうりよく
貫通力のあるレーザー
兵器



ビースト・ターレット

レバーを入れた方向に撃て
るようになる。



かく 各ステージにより4つの特殊兵器を使いわけ有効に敵のメタリック軍団を破壊しよう。

● 天聖龍のパワーをアップさせる4アイテム



SPEED

じき
自機のスピードアップ



NORMAL

つうじょうだん
通常弾がパワーアップ



INVINCIBILITY

いつていじかん じき むてき
一定時間、自機が無敵!



PARTICULARITY

とくしゆだん
特殊弾がパワーアップ

へいき 兵器アイテムと合わせて、各ステージのボスキャラとの対戦を有利にする4つのパワーアイテム。

● コンティニューについて

ゲーム中残機がなくなってしまった後、ゲーム画面上に“CONTINUE”
と表示されます。その時、RUNボタンを押すと再びその場所からゲームが進行できます。

コンティニューした時、天聖龍はゲームスタート時と同じ3機あります。

