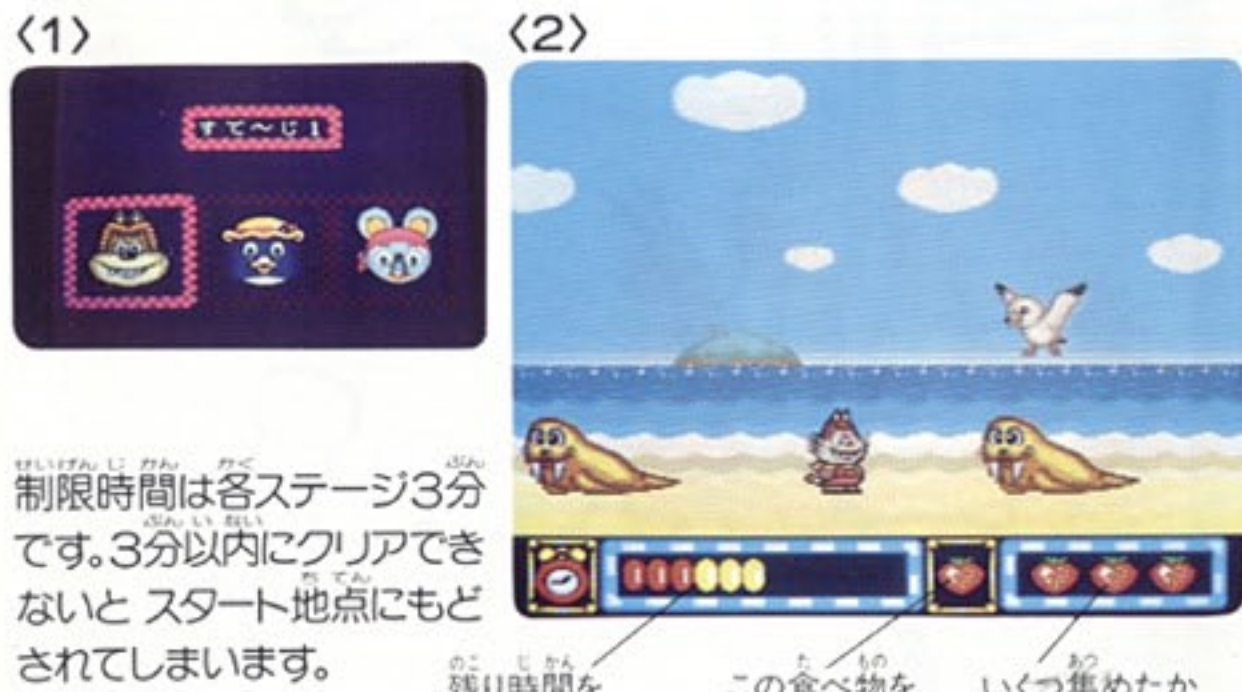


◆ものごたひ◆

いつも平和なにごこじま、じゃじゃまる、びつころ、ほろりの3人はほろりの船で遊んでいました。
 じゃじゃまる「あれ？あれはにやんだ」
 びつころ「たいへん、あしがくるわ」
 ほろり「あそこはしまがみえるのだ」
 3人はその島で嵐が止むのを待つことになりました。嵐が止んでみると船が壊れているではありませんか。
 じゃじゃまる「これではかえれにやいそ」
 ばっくん「どうしたの」
 びつころ「あなただされ」
 ばっくん「ほくはくいしんぼうかいじゅう、ばっくんついでいうんだ」
 じゃじゃまる「おれたちふねがこわれてかえれにやくなってしまったのだ」
 ばっくん「ほくがしままでひっぱっていつてあげるよ。でもおなががすいでちからがでないんだ」
 ひつころ「それならあたしたちがたべものをさがしてきてあげるわ」
 3人はばっくんの食べ物を捜しに出かけることになりました。

◆遊び方◆

好きなキャラクターを選び(1)、ばっくんの好きな食べ物(画面中央に指定されます)(2)を3つあつめて食べさせるとそのステージはクリアになります。



また、ダメージを受けてもゲームオーバーになりませんが、続けてダメージを受けると一定時間気絶してしまいます。

…操作方法・パッドの使い方…

【方向キー】
 アクション面では左右ボタンで移動。(いちど画面から消えた所へはもどれません。)各ステージに2つずつあるトビラに入る時は上ボタンを押します。ゲーム中しゃがむ時は下ボタンを押します。

【I&IIボタン】
 じゃじゃまるたち登場キャラクターをジャンプさせたい時に使います。



【セレクトボタン】
 このゲームでは使いません。

【ランボタン】
 ゲーム中に押すとゲームを一時停止します。ゲームを再開する時は再びランボタンを押します。また、トビラの中から出る時にも使います。

このたびは、NHKエンタープライズのHuCARD™に「ごこにこぶん」をお買い上げいただき、誠にありがとうございました。

ご使用前に、取扱説明書、使用上の注意等、この「取扱説明書」をよくお読みいただき、正しい使用法でご愛用ください。なお、この「取扱説明書」は大切に保管してください。

- 精密機器ですので、極端な温度・湿度条件下での使用や保管、および強いショックを避けてください。また、カードを無理に折り曲げたりしないでください。
- 端子部に触れたり、水にぬらす等して汚さないでください。故障の原因となります。
- 端子部が、もし汚れたときは、やわらかいガーゼ、またはエチルアルコール(消毒用アルコール)を染み込ませたガーゼで軽くふいてください。
- テレビ画面から、できるだけ離れて(2メートル程度)プレイしてください。
- 長時間プレイする場合は、健康のため、1時間ごとに5-10分の小休止をとってください。



※リセット方法
 ゲーム中にRUNボタンを押しながらSELECTボタンを押すと、ゲームを最初からやりなおすことができます。

HuCARDはH-E専用のゲームカードです。

※品質には万全を期していますが、万一製品に当社の責任による不都合がありました場合、新しい製品とお取りかえいたします。それ以外の責任はご容赦ください。※このソフトを当社に無断で複製すること、及び貸借業に使用することを禁じます。



じゃじゃまるたちと体験する、6つの冒険世界。

<p><1. 浜辺> きれいな浜辺にはかわいい動物や鳥がいっぱい。でも気をつけてね。</p>	<p><2. 森> うす暗い森のなかには危険がいっぱい。おサルさんには要注意だよ。</p>	<p><3. 草原> いろんなお花が咲いてるけど、何が出来るかわからないよ。</p>
<p><4. 岩場> ビョンビョン楽しい岩場。だけどゾウさんたちの水あびはじゃましないで。</p>	<p><5. 洞窟> ツルツルあぶない氷の洞窟。ゴロゴロ岩がとってもこわい。</p>	<p><6. 古城> 夕焼けがきれいな古いお城。ここまでくればゴールはちかいです。</p>

にこにこワールドのかわいいキャラクターが勢揃い。

<p>ふくろこうじ じゃじゃまる うらおもてやまねこの子供。5歳くらいだと思つて。いじめつ子と思われてるけど、ほんとうはやさしいんだ。</p>	<p>ふおるても、びつころ 「ぶん」ホルトペンギンの子供。年は3-5歳。おしゃべりとおしゃれが大好きな、おしゃまな女の子。</p>	<p>ほろり、ガジリアッチ三世 家柄はネズミの油蔵という名門。4歳。とてもおことうさんで、便利な道具をたくさん作れるのだ。</p>	<p>くいしんぼうかいじゅう ばっくん 嵐でそうなんだ、じゃじゃまるたちをたすけてくれるかいじゅう。でもおなががすいてて力がでないんだ。</p>	<p>権の木おじさん 3んさん</p>	<p>はなはなガールズ りんりん</p>	<p>かもめの郵便屋さん ひびび</p>	<p>ちびくろ ひびこ</p>	<p>ふんふんかさん 火山</p>
-----------------------------------------------------------------------------------------------------	-----------------------------------------------------------------------------------------------	-----------------------------------------------------------------------------------------------	------------------------------------------------------------------------------------------------------	-------------------------------------------------	--------------------------------------------------	--------------------------------------------------	---------------------------------------------	-----------------------------------------------

もうひとつのお楽しみ 動く絵本に、絵あわせにこにこパズル。

各ステージに2つずつあるトビラ。1つめはにこぶんのキャラクターがかくれた動く絵本のトビラ。もう1つはとっても楽しい絵あわせにこにこパズルのトビラになっています。さて、どんなキャラクターがかかれているかな？



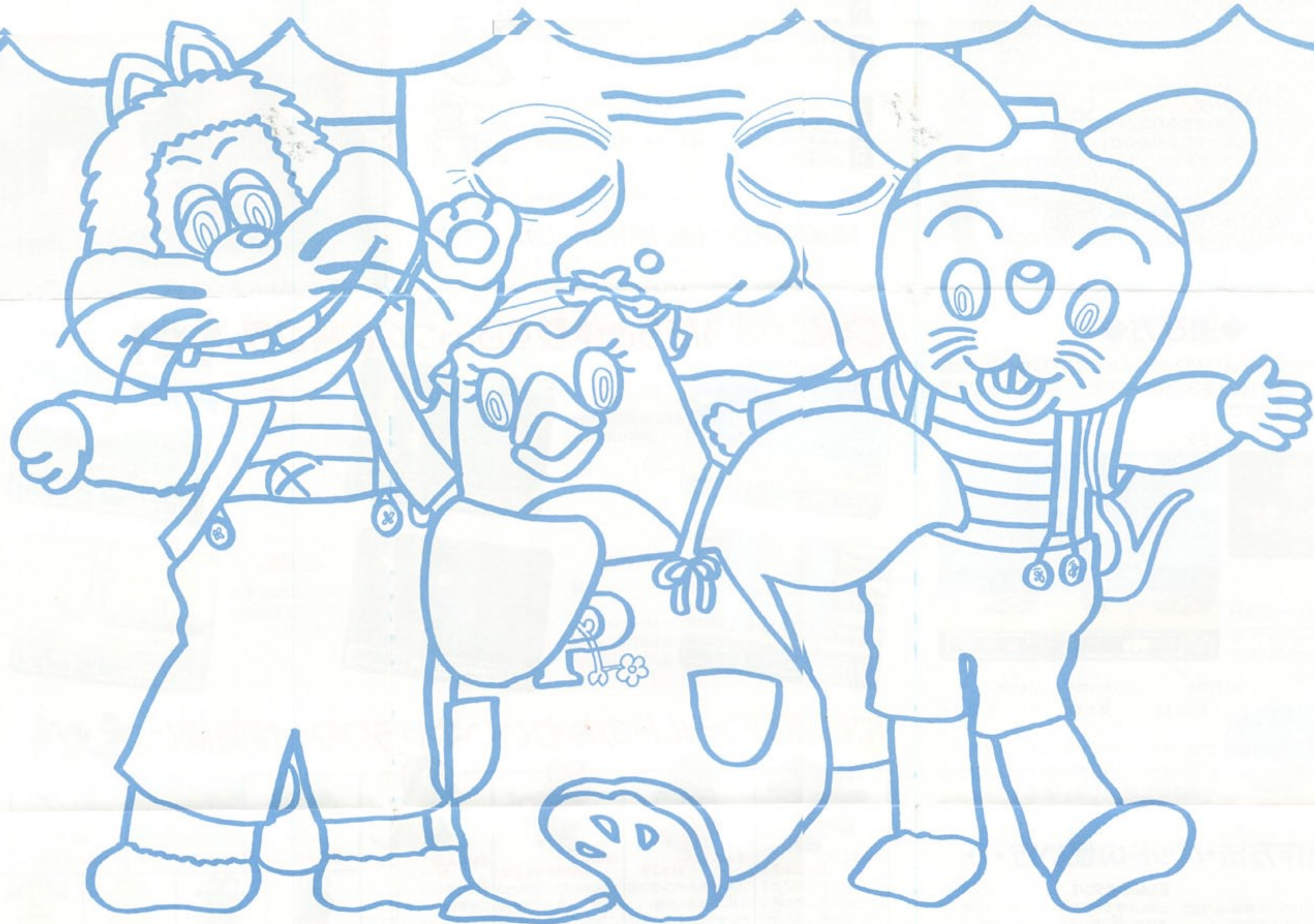
絵あわせにこにこパズルの遊び方

カーソルでパーツを選び、Iボタンを押すと選んだパーツが空いている所へいどうします。絵が完成すると空いているパーツも出てきてクリアとなります。



(ランボタンで元のステージにもどります。)





きれいに色をぬってぐれにや〜!

にこにこ、ポイント

videogameden

©1991 KSS
©1991 NHK E.P.
©1991 NHK SW