

株式会社タイトー

本社：〒102 東京都千代田区平河町2-5-3

HE
SYSTEM
PC Engine



奇々怪界

キャッチ・ザ・ハート

TAITO

© TAITO CORP. 1990

HuCARD

videogameden

このたびは、タイトーのHuCARD、“奇々怪界”を
お買い上げいただき、誠にありがとうございました。

ご使用の前に、取扱い方、使用上の注意等、この「取扱説明書」をよく
お読みいただき、正しい使用法でご愛用ください。なお、この「取扱説
明書」は大切に保管してください。

- 1 精密機器ですので、極端な温度・湿度条件下での使用や
保管、および強いショックを避けてください。また、カ
ードを無理に折り曲げたりもしないでください。
- 2 端子部に触れたり、水にぬらす等して汚さないでくださ
い。故障の原因となります。
- 3 端子部が、もし汚れたときは、やわらかいガーゼ、また
はエチルアルコール(消毒用アルコール)を染み込ませた
ガーゼで軽くふいてください。
- 4 テレビ画面からは、できるだけ離れて(2メートル程度)
プレイしてください。
- 5 長時間プレイする場合は、健康のため、1時間ごとに5
~10分の小休止をとってください。

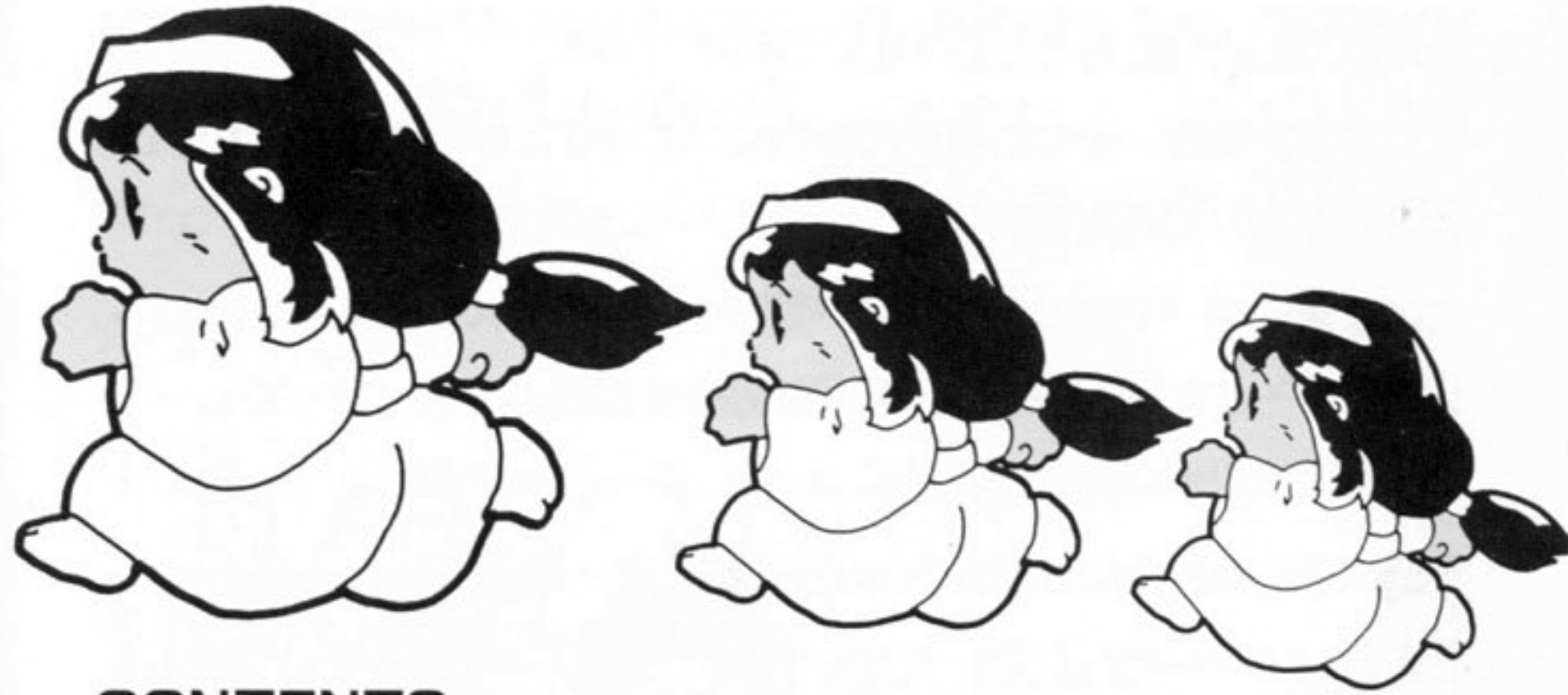


※リセット方法

ゲーム中にRUNボタンを押しながらSELECTボタンを押すと、ゲームを最初からやりなおすことが
できます。

HuCARDはH-E専用システムのゲームカードです。

※品質には万全を期していますが、万一製品に当社の責任による不都合がありました場合、新しい製品とお取りかえいたし
ます。それ以外の責任はご容赦ください。※このソフトを当社に無断で複製すること、及び賃借業に使用することを禁じます。



CONTENTS

1. ゲームのはじめ方	4
2. コントローラの名称と使い方	4
3. 画面表示	6
4. ルール	6
5. コンティニュー	7
6. 宝物	8
7. 妖怪	10



ひとびととみふく
人々に「富」と「福」をもたらすといわれる七福神。

ところがある日、その七福神があやしげな妖怪たちに連れ去られてしまっ
たから、さあ大変！

このままでは、やがて世界は深い闇の中につつまれてしまいます。
しかし、そこに一人の可愛い巫女がいました。

「はやく、おたすけしなければ」

そう言うなり巫女は妖怪たち

との戦いに挑んで
いきました。



ゲームのはじめ方

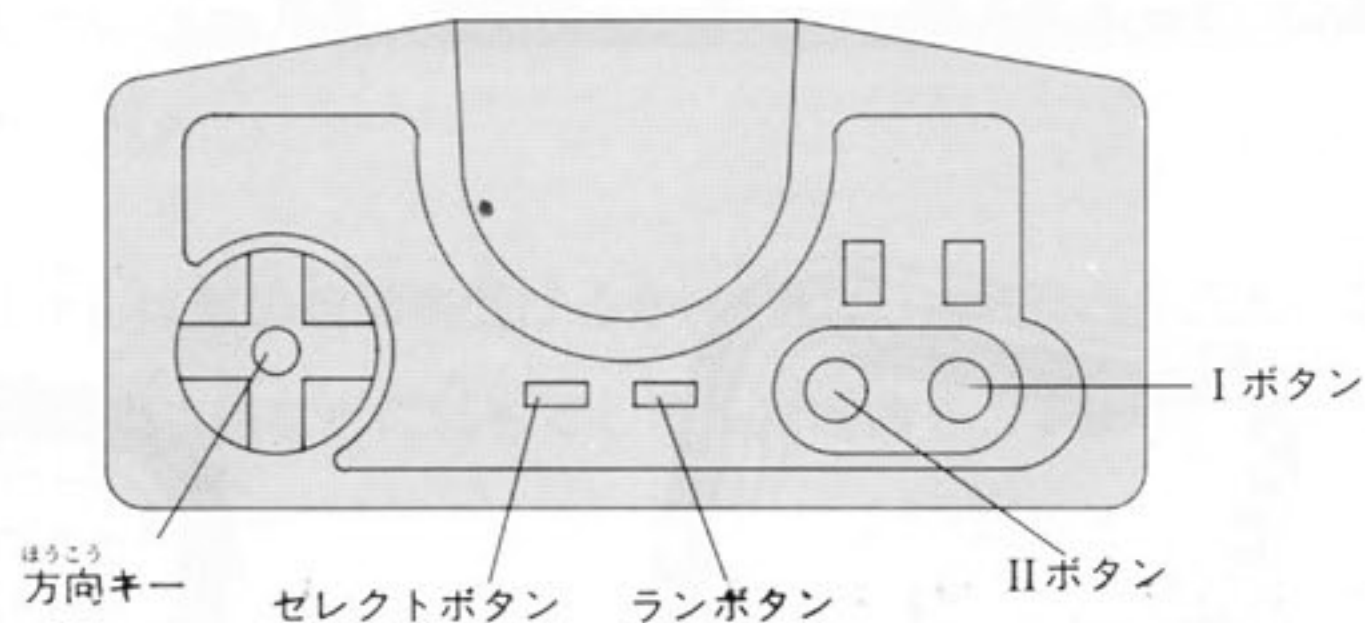
みなさんは、主人公の小夜ちゃんになって、さまざまな妖怪と戦います。

お札とお祓い棒をうまく使って、妖怪たちを倒してください。

ゲームは、ランボタンを押すと始まります。

七福神がさらわれるデモシーンが終わると、いよいよゲーム開始です。

コントローラの名称と使い方



方向キー：小夜ちゃんを8方向に移動させます。

I ボタン：お祓い棒をふります。

II ボタン：お札をなげます。

I ボタン

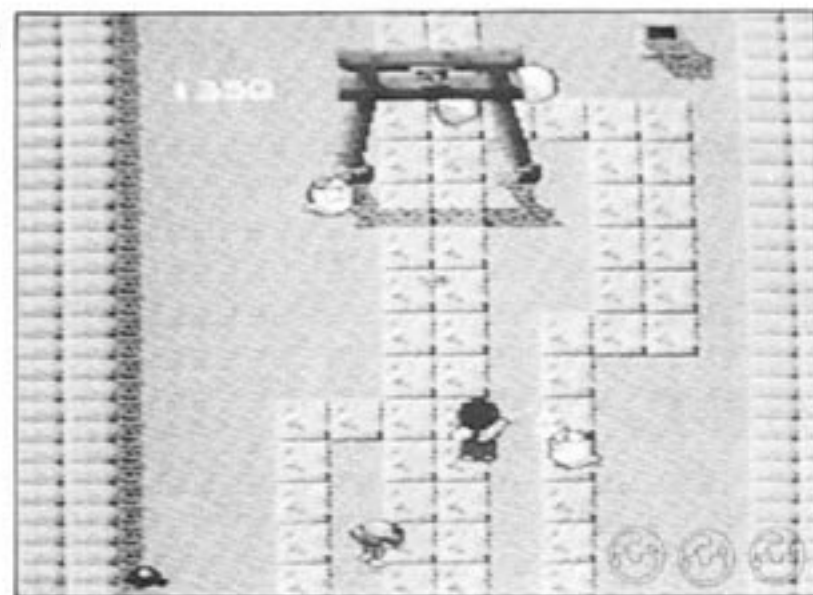
+ : 水晶玉(青の水晶玉・黄の水晶玉)を持っている場合、I ボタンとII ボタンを同時に押すと水晶玉を使うことができます。

(水晶玉はストックされている順番に使うことになります。)

ランボタン：ゲームのスタート、ポーズに使用します。

がめんひょうじ 画面表示

スコア ▶



水晶玉ストック ◀

ルール

- 小夜ちゃんは敵の攻撃を受けるか、体当たりされると1ミスとなります。また、川や谷などに落ちてしまった場合も、同様に1ミスとなります。
- 小夜ちゃんをすべて失うと、ゲーム・オーバーになります。

- 七福神を助け出し、全シーンを見事にクリアするとゲームエンドとなります。

コンティニュー

- ゲームの途中で、ゲーム・オーバーになってしまった場合、2回までコンティニューできます。
- コンティニュー画面で「YES」を選んで、ランボタンを押してください。つづきから始めることができます。

たからもの 宝物



青のお札
1枚取るごとに、御札の飛ぶ距離がのびます。



黄のお札
お札が大きくなります。



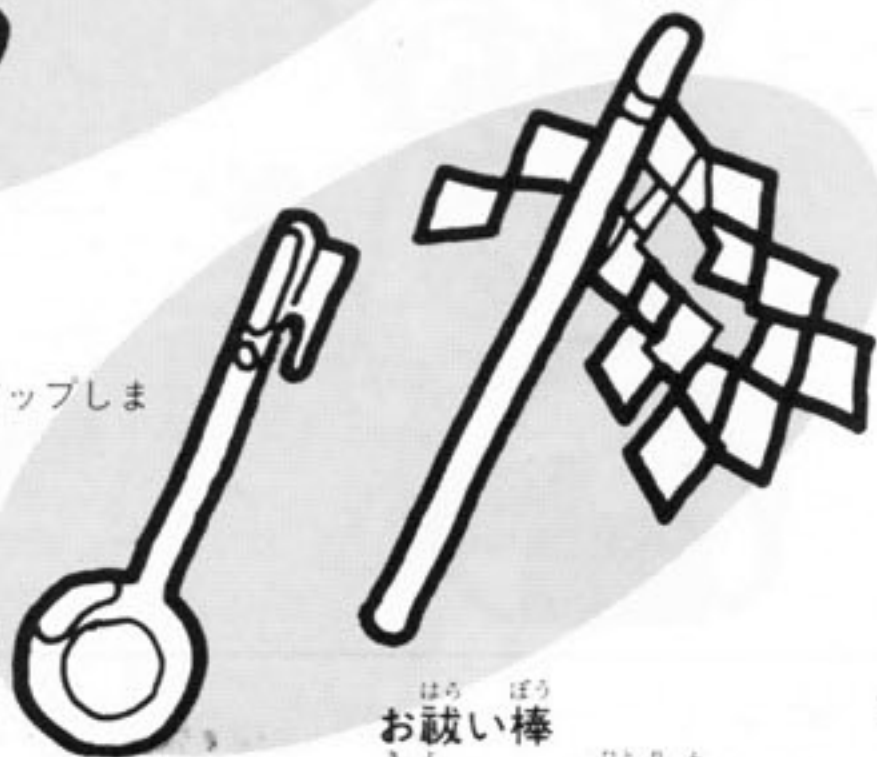
赤のお札
小さな妖怪を貫通することができます。



二重のお札
お札のスピードがアップします。



鍵
大物妖怪のいるところへ通じる門をひらきます。



お祓い棒
小夜ちゃんが1人増えます。



あお すいしゅうだま
青の水晶玉

敵の動きを一時的に止める力を持っています。



き すいしゅうだま
黄の水晶玉

画面上の敵をすべて消し去る強力な光を出します。



あか すいしゅうだま
赤の水晶玉

これを取ると、小夜ちゃんが、しばらくの間、無敵状態になります。



まきもの
巻物

3つ集めることによって最後の門をひらきます。

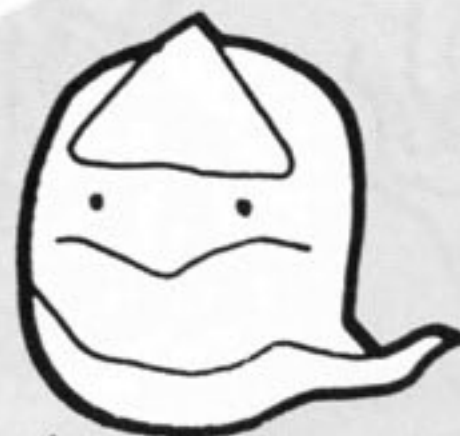


オニギリ

ボーナス得点が入ります。



ようかい
妖怪



プカプカ

ふわふわ飛んできて、小夜ちゃんを見つけると向ってきます。後半のシーンになると口からユーレイ玉を出します。



ルムル
留無留

小夜ちゃんにどんどん取り付いてきます。



ズイ
お芸ちゃん

六角堂から首を出したり引っこめたりします。



ばけちょうちん

フワフワ動いていたかと思うと、口から火の玉を出します。



イチドウ
一童くん

小夜ちゃんを見つけると仲間を呼んできます。



リンリン
林々

近づいてきて、まり玉を投げつけてきます。



アマ
お玉

何匹かで編隊をくんで飛んできます。



ばけうり

井戸の近くを通ると中から飛び出してきます。



ニヨロニヨロ

クネクネとすり寄ってきて、小夜ちゃんに巻きつきます。



カサペー

近づいてきて、まわりを回ります。突進攻撃が得意です。



みのじい

小夜ちゃんに抱きついて、つぶそうとします。



コブ
ガラ骨

地面の中から出てきます。



タイ
はしり鯛

画面の外から飛び跳ねながら出てきます。



ヨネ
米ばあ

無数の石つぶてを投げつけてきます。



オニビ
鬼火

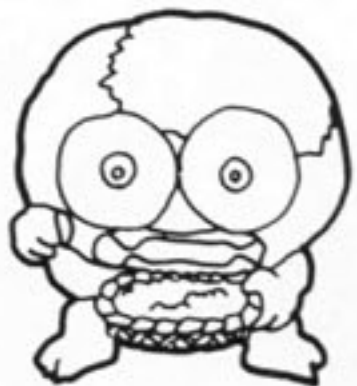
あまりにも長く同じ場所にいると、飛んできます。いっさいの攻撃は、ききません。



どうせんぼう

押しつぶそうと行く手をじゃまします。

ようかい
妖怪のボス達
たち



ご使用の際には、取り扱い方、使用上の注意など、この「取り扱い説明書」をよくお読みいただき、正しい使用方法でご愛用下さい。なおこの「取り扱い説明書」は、大切に保管して下さるようお願いいたします。

●ご注意とお願い●

品質には万全を期しておりますが、万一お気付きの点、不都合等がございましたら、その内容を明記の上、下記サービスセンターへお送り下さい。なお、お送りいただく際は、住所、氏名、年令、電話番号、購入年月日を必ずご記入くださるようお願い申し上げます。

チェックの上、修理、交換等をしてお返しいたします。

相模紙器株式会社内

タイトーゲームソフト修理係

神奈川県川崎市宮前区野川4047

タイトーゲームソフトに対するファンレター、応援、おたよりは……

〒102 東京都千代田区平河町2-5-3

株式会社タイトーマーケティング部

※住所・氏名・電話番号も忘れずをお願いします。

◆耳よりな情報がいっぱい!

タイトー情報局 ☎03-239-4000

☎0878-33-6340(高松支局)

電話番号はよく確かめてからダイヤルして下さい。

尚、ゲームの内容に関する問い合わせは情報局以外では一切お答えできませんのでご了承ください。