

ファミリーコンピュータ・ファミコンは任天堂の商標です。

株式会社ビスコ
VISGO

〒171 東京都豊島区要町3-38-3 長崎ビル 3F
TEL.03(3554)0124 FAX.03(3554)0150

©VISCO CORPORATION. ALL RIGHTS RESERVED.

FOR SALE and USE IN JAPAN ONLY
本品の輸出、使用営業及び賃貸を禁じます。

ウエスタンキッズ



VIS-5K



ファミリーコンピュータ

取扱説明書



VISGO

videogameden



ビスコちゃん

このたびは、ビスコ・ゲームカセット
「ウエスタン キッズ」をお買い上げい
ただき誠にありがとうございます。

プレイされる前にこの取扱説明書をお読
みいただきますと、より一層楽しく遊ぶ
ことができます。

● ご注意

- ご使用後はACアダプタをコンセントから必ず抜いておいてください。
- テレビ画面からできるだけ離れてゲームをしてください。
- 長時間ゲームをする時は、健康のため、約2時間ごとに10分～15分の小休止をしてください。

も・く・じ

1. ストーリー.....	4
2. ゲームをする前に.....	5
3. サムとポポ.....	8
4. コントローラーの使用法.....	10
5. 画面の見方.....	12
6. 店・ホテルの説明.....	13
7. アイテム.....	16
8. コンティニューのやり方.....	19
9. 敵キャラクタ紹介.....	20
10. 重要犯罪人リスト.....	22



1 ストーリー

ゴールドラッシュでにぎわっていた頃のアメリカ。
 各地の山は金をさがす人びとであふれ町は銀行強盗、殺人、恐喝などの犯罪が
 はびこり出した。

事態をおもくみた連邦政府は腕のたつ者を募集し、連邦保安官としてならず者
 退治に向かわせる決定をくだした。

この噂を聞いた2人の勇敢な若者はさっそく、連邦保安官に任命してくれる司
 法長官のもとへと急いだ。

その若者の名前は、サムとポポノ
 アメリカ大陸での重要犯罪人は7人。

4 その7人を退治すべく2人の若者の長くつらい旅が、いま始まったのである。

2 ゲームをする前に…

○ まずは司法長官の家へ…。

君はまず連邦保安官になるために司法長官の家に行かなければなりません。
 司法長官は君を連邦保安官に任命してくれるはずですよ。



○ 6人のウォンテッドから退治するやつ
 を決めろ！

みごと連邦保安官になった君は、ならず者
 退治の旅に出なければなりません。

6人の手配書の中から1人選びましょう。 5



○宝箱・樽を利用しろ！

道に落ちている宝箱や樽をたたいてコインやドル袋、アイテムを手に入れましょう。

お金がたまれば店で品物を買ったり、ホテルに泊ったりできます。またホアンカンバッチ5コでライフメーターの最大値が増えます。

○武器をうまく使いわけろ。

どこかにある武器アイテムをさがし出し、使える武器を増やしましょう。武器が増えたらセレクトボタンで選んで、ならず者退治に役だててください。

○情報はステージクリアへの近道。

家の中には、いろいろな情報を教えてくれる人びとがいますので聞きのがさないようにしましょう。特にボスについての情報は、1度しか言わないこともあるのでメモをとるように心がけてください。



ステージによっては
制限時間が短い所もある
から気をつけよう！



★3 サムとポポ

プレイヤー1：サム じゅうも銃を持たせたら じぶん自分のみぎに で出るやつは、 じふいないと きつすい自負する きつすい生粋のガンマン。



●サムが使用可能な武器

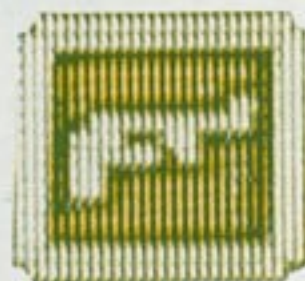
ナイフ



銃



ショットガン



プレイヤー2：ポポ



インディアンの血をひくポポは、サムの親友であり良きライバルでもある。また、馬よりも速く走れる駿足の持ち主。

●ポポが使用可能な武器

ナイフ



ブーメラン

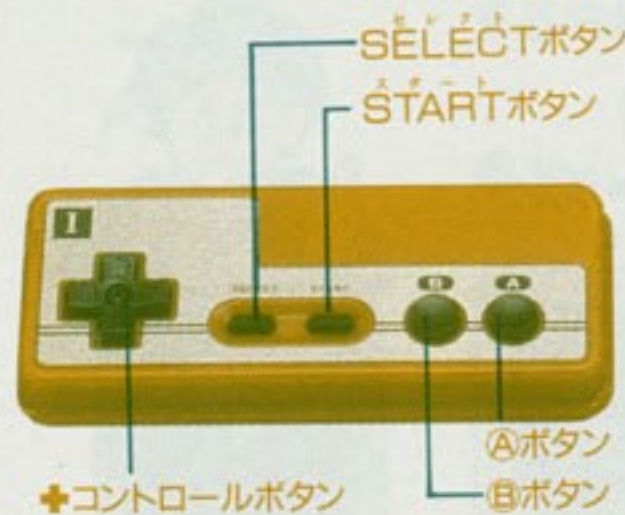


石オノ





★4 コントローラーの使用法



○タイトル画面

1 PLAYER (サム) の 1 人プレイか 2 PLAYERS (サムとポポ) の 2 人同時プレイかを、SELECTボタンで選んでください。STARTボタンを押すとゲームが始まります。

○WANTED SELECT (ステージ選択) 画面

6 枚の手配書の中から選びます。
+コントロールボタンでカーソルを動かしAボタン又はSTARTボタンを押すとカーソルの位置のステージが始まります。

○ゲーム画面

+コントロールボタン：プレイヤーが移動します。
：ガケなどの登ったり降りたりする所では、+コントロールボタン+Aボタンでプレイヤーが上下します。

Aボタン：プレイヤーがジャンプします。

Bボタン：プレイヤーが攻撃します。

セレクトボタン：手持ちの武器をチェンジします。(ただし 2 種類以上武器を持っている時)

○室内画面(会話画面)

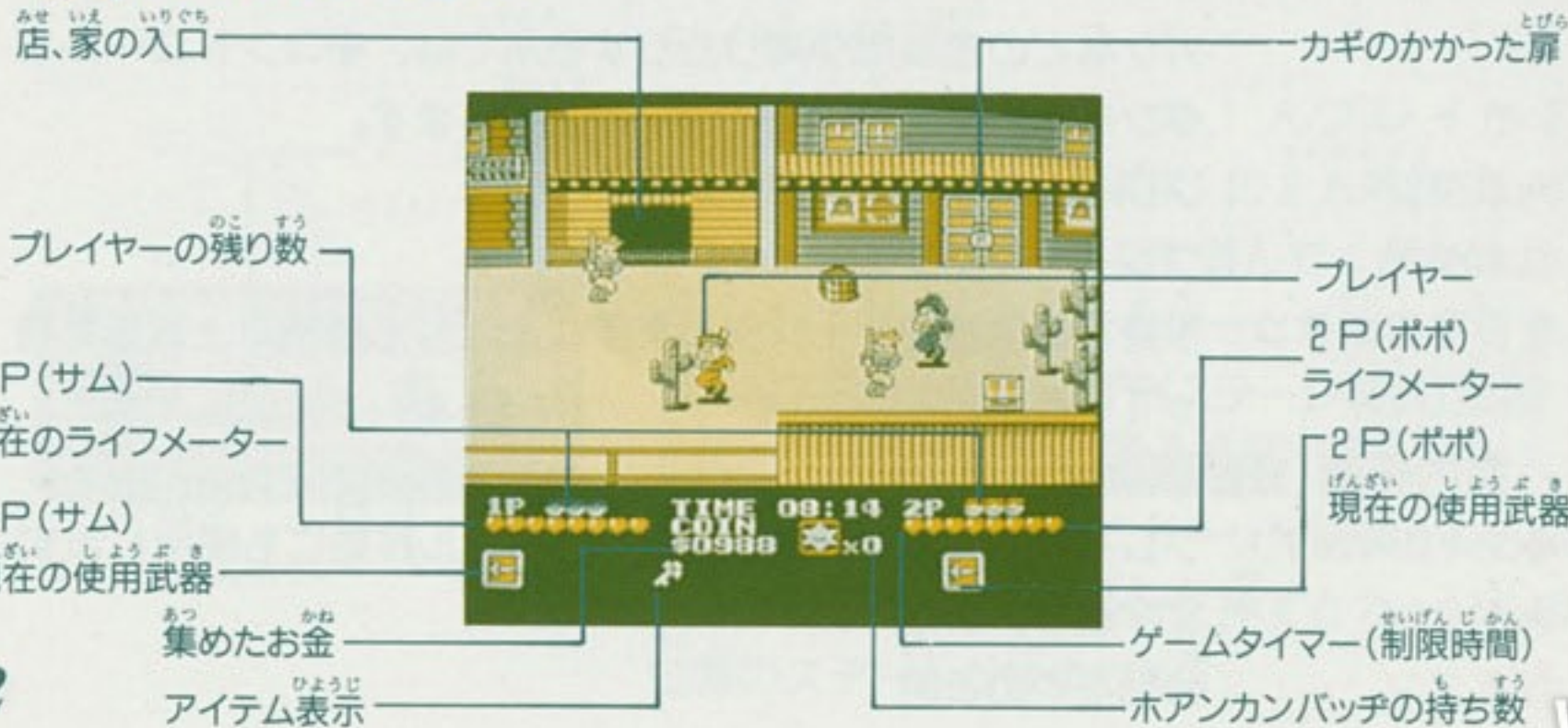
+コントロールボタン：プレイヤーが移動します。(選択カーソル移動にも使用します)

Aボタン：文字送り、決定

Bボタン：会話をやめる時



5 画面の見方



6 店、ホテルの説明

- 旅の途中でライフが少なくなった時はホテルに泊るか、店でアイテムを買いライフを回復するとよいでしょう。
- 店にはカードゲーム(ブラックジャック)や射撃ゲームなどのイベントもあり、ゲームに勝てばお金がもらえます。
- 2人同時プレイの時は、2P側のコントローラーでも操作できます。

ウェスタンキッズ



○ブラックジャックルール

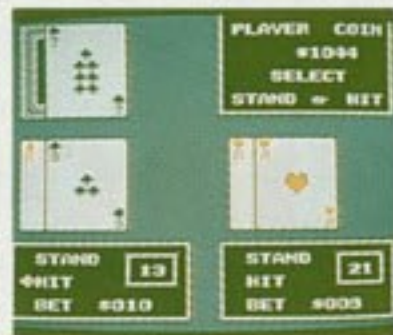
ブラックジャックルールは、ディーラー(コンピュータ)のカードの合計、プレイヤーのカードの合計、どちらが21に近いかで勝負するゲームです。



絵ふだは10で計算し、A(エース)は1または11で計算します。

BET(かけ金)を決定するとカードが2まい配られますので、合計が21に近くなるようにHIT(もう1まい)か、STAND(この数で勝負)を、Aボタンで決定してください。

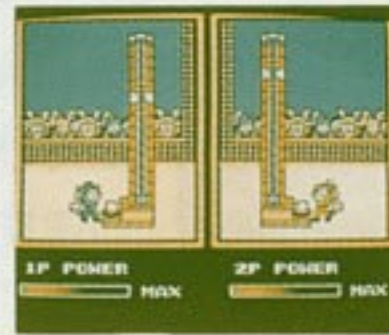
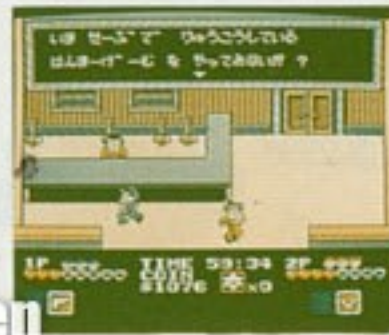
BET(かけ金)の所に矢印のカーソルがある時に、Bボタンを押してPLAY OUT(やめる)にすれば、途中でやめることができます。



カードが5まいになると自動的にSTANDになります。

○射撃ゲームルール

銃を持っているやつに、+コントロールボタンで照準をあわせAボタンで撃ちぬいてください。弾数は限られています。撃ちぬいた数によってお金がもらえますが、女の人を撃つとマイナスになります。



○ハンマーゲームルール

ハンマーで台をたたき、ボールを白い矢印の所に止めると賞金がもらえるゲームです。

POWのメーターが動きはじめたら、ボールが矢印の所で止まるように、Aボタンで台をたく力を止めてください。



★ アイテム



たる
樽

はかい ぶくろ
破壊するとドル袋やアイ
テムが出てきます。



かぎ
鍵

とびら あ
カギのかかった扉を開け
ることができます。



ホアンカンバッチ

5コでライフメーターの
さいだいち
最大値が1増えます。



たからばこ
宝箱

とびだ
たたけばコインが飛び出
します。



ドクロ

さいだいち
ライフメーターの最大値
が1減ります。



ぼうし
帽子

とり らつ かぶつ み まも
鳥や落下物から身を守り
ます。



ぼうだん
防弾チョッキ

すうかい
数回ダメージを受けませ
ん。



にく

かいふく
ライフ回復。ライフが0
になると使用します。



はしご

ちか どうくつ いつき ち
地下や洞窟から一気に地
じよう
上までワープします。ポ
ーズ中④ボタンで使用。



マップ

ちず み
そのステージの地図を見
ることが出来ます。ポー
ーズ中④ボタンで使用。



くすり
薬

ライフを数回回復します。



パワー

いつていじかんむてき
一定時間無敵。



ワン アップ
1UP

プレイヤーが1人増えます。

かくち う
各地で売っている
たいりよくかいふく
体力回復アイテム

パン



チキン



さかな
魚



チーズ



などなど… videogameden

★8 コンティニューのやり方^{かた}

1. その場コンティニュー

プレイヤーがすべていなくなるとゲームオーバーですが、AまたはBボタンでその場コンティニューが1回だけ可能です。

2. ステージコンティニュー

ゲームオーバーになるとコンティニュー画面にきりかわりますので、矢印のカーソルをCONTINUEにあわせてAボタンまたはSTARTボタンで、ゲームオーバーになったステージから、またゲームができます。

ステージコンティニューをすると、ライフメーターは基本値にもどりお金が半分になります。

また、ここから途中参加も可能です。



★^{てき}敵キャラクタ^{しょうかい}紹介

ハードパンチャー
パンチ攻撃が得意技。



^{ぬすつと}盗人
アイテムを盗む。

^{まち}町のチンピラ
こん棒での攻撃は強烈!



^よ酔っぱらいのメキシカン
ふらふら動きまわる。



^{わる}悪い保安官
走りまわってプレイヤーのじゃまをする。

ダイナマン
ダイナマイトを投げまくる。





じゆうようはんざいにん
★10 重要犯罪人リスト





ザ ラスト ボス THE LAST BOSS!

- やみ しはいしや 闇の支配者 スコーピオン・マーダー
やみ せかい 闇の世界をしきるボスで、6人 にん てした の手下 つか を使って
あくじ 悪事をはたらいている。





使用上の注意

1. 精密機器ですので、極端な温度条件下での使用や保管、および強いシヨックは避けてください。また、絶対に分解はしないでください。
2. 故障の原因となりますので、端子部に手を触れたり、水にぬらすなど、汚さないようにしてください。
3. シンナー、ベンジン、アルコールなどの揮発油ではふかないでください。
4. ご使用後は、ACアダプタをコンセントから、必ず抜いてください。
5. テレビ画面から、できるだけ離れてゲームをしてください。
6. 長時間ゲームをする時は、健康のため、約2時間ごとに10分から15分の小休止をしてください。

* テレビによっては画面の一部が欠ける場合があります。