

Konami[®]
SOFTWARE

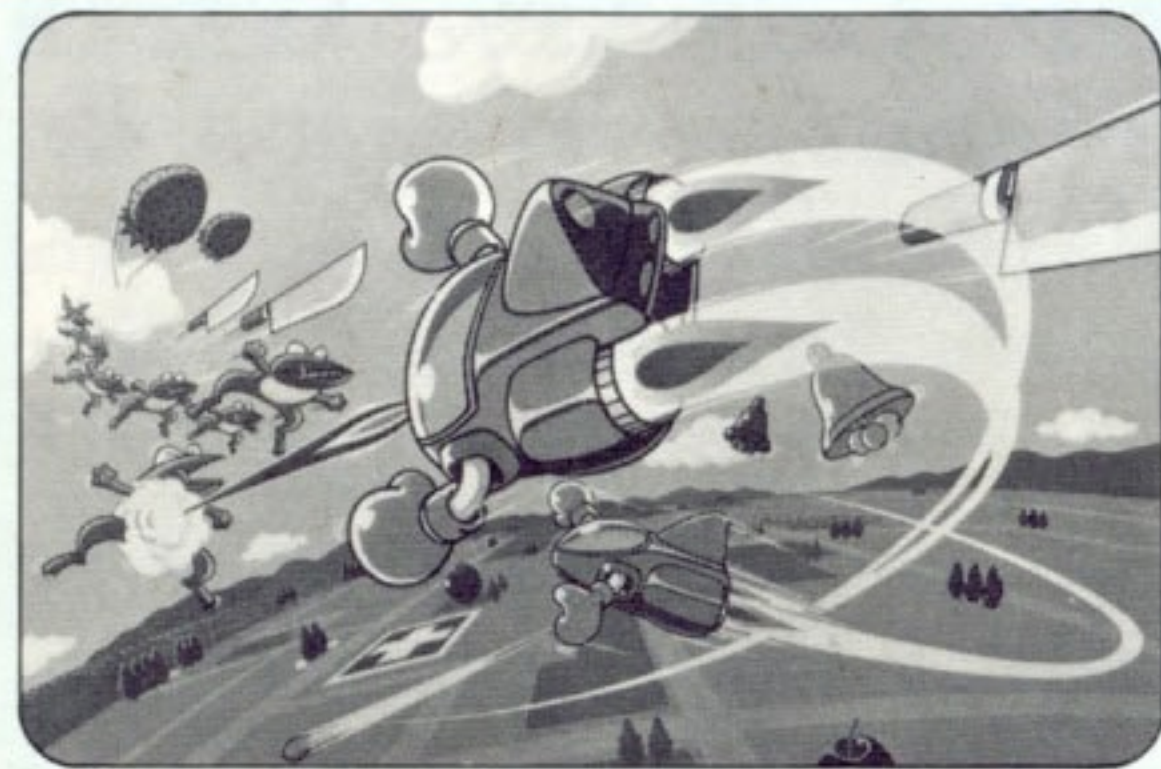
コナミ株式会社

〒102 東京都千代田区九段南2丁目3-14 TEL03(262)9111代
〒564 大阪府吹田市豊津町17-33 TEL06(380)1331代

Konami[®]

ツインビー

© Konami 1986



遊び方

このたびはコナミの“ツインビー”をお買い上げいただきまして、誠にありがとうございます。

プレイされる前に、この説明書をお読みいただきますと、一層楽しく遊べます。正しい方法でご愛用下さい。

(目次)

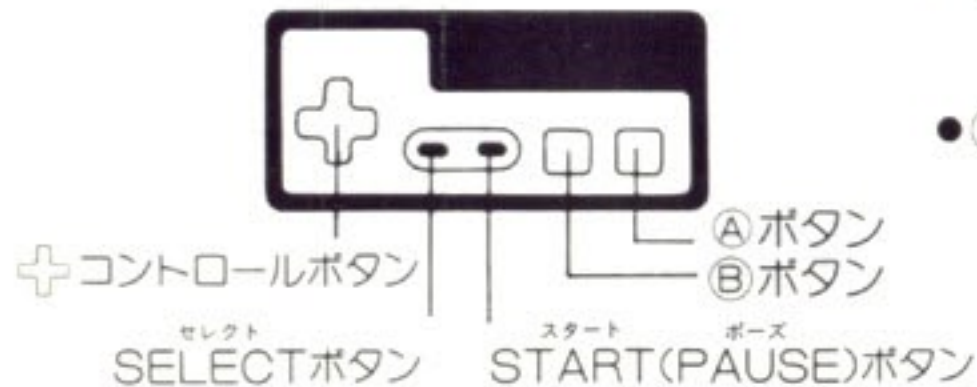
1. コントローラーの使用法……………P2~3
2. 遊び方……………P4~6
3. 必殺テクニック……………P7

ストーリー

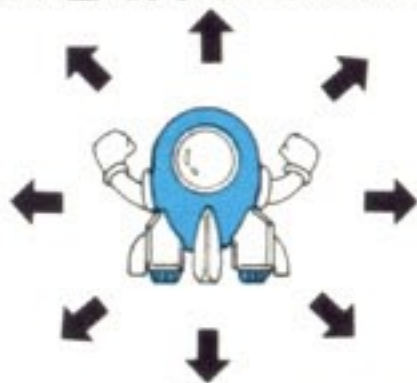
宇宙暦2801年ドンブリ島の住民は平和な毎日を送っていた。ある日、この島に伝わる宝の玉を狙って、スパイス大王率いる軍隊が現れ、島ごと占領してしまった。この宝の玉は、大王直属の4人の将軍に分け与えられ島を4つに分けて統轄させた。

住民達はなすすべもなかったが、島のはずれに住む一風変わった科学者シナモン博士は、大王をやっつける為ユニークな戦闘機ツインビーとウインビーを造り上げた。彼は住民達の気持を2人の息子に託し、それを受けた兄弟は深い信頼を胸に大王に立ち向った。

1. コントローラーの使用法



- Aボタン…地上物(敵)を破壊するときに使います。
- Bボタン…空中からの飛来物(敵)を破壊したり、ペルの色を変えたりします。



- 十字コントロールボタンでツインビー、ウインビーを8方向に動かします。
- 1人でプレイする場合はIコントローラーを使用し、2人同時にプレイする場合はIとIIコントローラーを使用します。

● ゲーム選択

SELECTボタンを押すごとにタイトル画面の印が移動しますので1人用又は、2人用を選択してください。

- 1PLAYER ← 1人でプレイするとき
- 2PLAYERS ← 2人で同時にプレイするとき



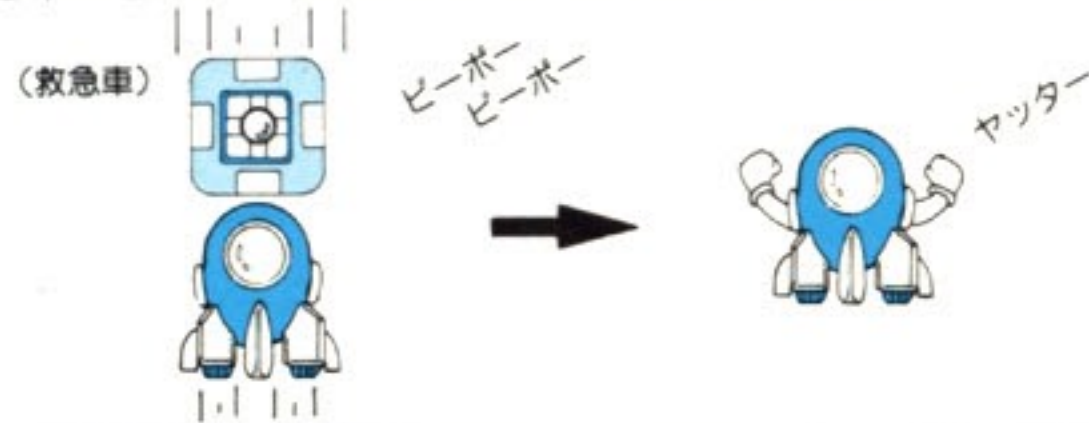
● ポーズ機能

ゲーム途中でSTARTボタンを押すとチャイムが鳴りゲームがストップします。ゲームを再開する時は、再びSTARTボタンを押して下さい。

- * リセットボタンを押しても最高得点(HI-SCORE)は消えません。
- * 1人プレイの時IIコントローラーでも遊べます。

2. 遊び方

- プレイヤーはツインビー又は、ウインビーを操作し、次々と出現する敵をやっつけてください。敵や弾に当たるとプレイヤーは爆発したり腕がなくなったりします。もし腕がなくなったら、救急車と合体して腕を修理しよう。(救急車は1機につき1回です。)



- ① ボタンは地上物(敵)の攻撃用ボタン。Aボタンを押した時、地上物が照準に入っていればカーソルは自動的にロックされ敵を破壊します。
- ② ボタンは空中の飛来物(敵)を攻撃するボタン。

● パワーアップの仕方

ブカブカと浮いている雲の中には、パワーアップのベルが隠されています。ツインビーとウインビーは、ベルを取ることでより色々なパワーアップが得られます。



- イエローベル……………ボーナス得点
- ブルーベル……………スピードアップ
- ホワイトベル……………ツイン砲
- レッドベル……………バリア
- ピカピカベル……………分身(1人用のみ)

また、地上攻撃をしたあとの、フルーツやキャンディを取ると得点が増えたりパワーアップをします。

とくてん
● 得点

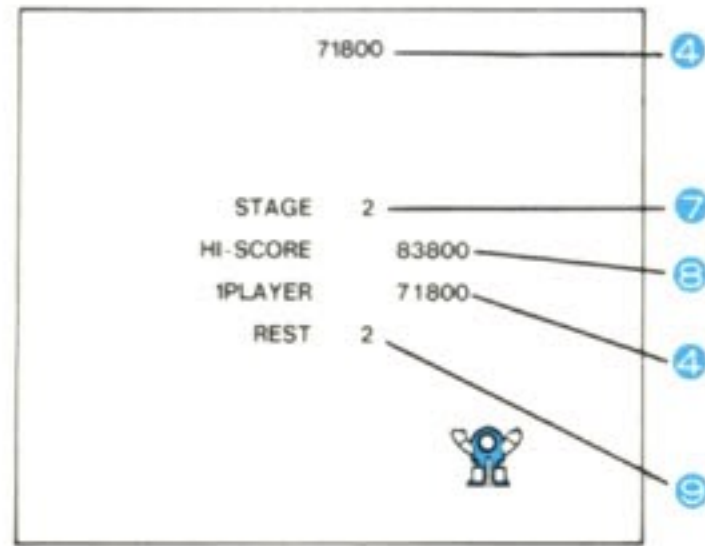
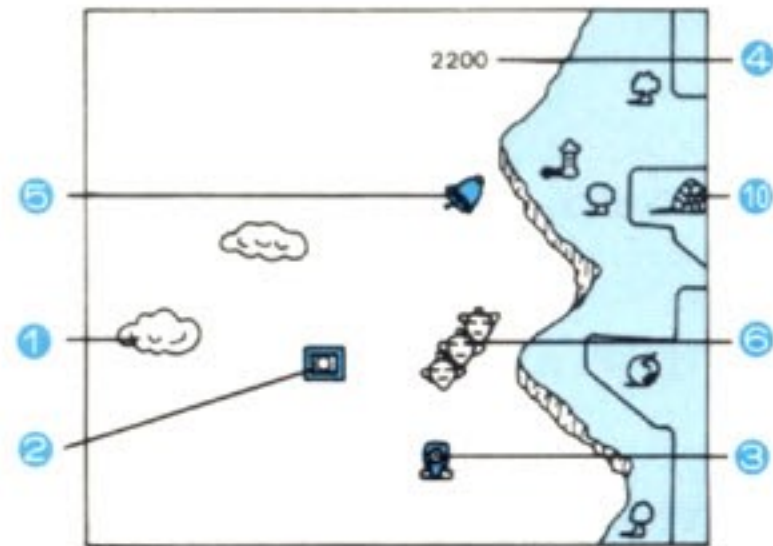
- ・ 空中から攻撃してくる敵 ————— 100点
 - ・ 地上物 ————— 100点又は500点
 - ・ ボス ————— 10,000点
 - ・ ハチ ————— 15,000点
 - ・ イエローベル ————— 500点～10,000点
- プレイヤーはゲームスタート時には3機です。すべてやられるとゲーム終了です。
 - スコアが 50,000点に達すると1機増え、以後1,000,000点まで、150,000点ごとに1機増えます。

ひっさつ
3. 必殺テクニック

- ベルを撃ちつづけると、ベルの色は順番に変わっていきます。パワーアップする時も順序よくパワーアップして一番強力な武器を装備しよう。
- 地上物を壊していくとスーパーキャンディーが現れます。このキャンディーを取って、もっとパワーアップしよう。(1人プレイの時のみ)
- 2人同時プレイで合体すれば強さも倍増し強力な武器も装備されます。



- もっと高得点を狙いたいときは、ベルを見逃さずどんどん取って行こう。



しょうじょう ちゅうい
使用上の注意

- 精密機器です。強いショック、極端な温度条件下での使用や保管は避けて下さい。また、分解は絶対にしないで下さい。
- 故障の原因となりますから、端子部に触れたり、水にぬらしたりしないで下さい。
- カセット交換の際、必ず電源をお切り下さい。

がめんせつめい
画面説明

- ① くも
- ② 救急車
- ③ プレイヤー
- ④ 1PLAYERのSCORE
- ⑤ ベル
- ⑥ 敵
- ⑦ ステージ数
- ⑧ HI-SCORE
- ⑨ プレイヤー残り数
- ⑩ 地上物

