

CAPCOM

株式会社

カプコン

〒160 東京都新宿区歌舞伎町2-17-10 小沼ビル202 ☎(03)205-0231代

〒157 大阪市平野区長吉川辺3-8-51 ☎(06)799-2281代

CAP-SS

ファミリーコンピュータ[™]は任天堂の商標です。

videogameden

CAP-SS
022

任天堂ファミリーコンピュータ[™]

CAPCOM

取扱説明書



このたびは カプコン「ファミリーコンピュータ カセット・SONSON (CAP-SS)」をお買い上げいただきまして、誠にありがとうございました。

ご使用前に取扱い方、使用上の注意等、この「取扱説明書」をよくお読みいただき、正しい使用法で愛用ください。
なお、この「取扱説明書」は大切に保管してください。

目次

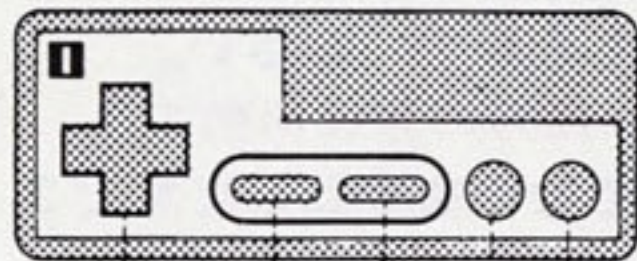
- 1. 使用上の注意……………P 1
- 2. コントローラー各部の名称と操作の説明……………P 2～3
- 3. SONSONの遊び方……………P 4～5
- 4. ソンソンの大冒険……………P 6～15
- 5. SONSONの歌……………P 16～17

1. 使用上の注意

- 1) 精密機器ですので、極端な温度条件下での使用や保管および強いショックを避けてください。また絶対に分解しないでください。
- 2) 端子部に手を触れたり、水にぬらすなど汚さないようにしてください。故障の原因となります。
- 3) シンナー・ベンジン・アルコール等の揮発油でふかないでください。
- 4) テレビ画面から、できるだけ離れてゲームをしてください。
- 5) 長時間ゲームをする時は、健康のため約2時間ごとに10分～20分の小休止をしてください。

2. コントローラー各部の名称と操作の説明

● I コントローラー



十字ボタン

STARTボタン

SELECTボタン

Aボタン

Bボタン

* 1 人の場合は I コントローラーを使用してください。

* 2 人の場合は I・II コントローラーを使用してください。

● 十字ボタン



移動したい方向にボタンを押すことにより、その方向にPLAYER (SONSONとTONTON)を移動する事ができます。

● Aボタン


PLAYERの前方向に気合を投げます。

● Bボタン

Aボタンと同じです。



● SELECTボタン

このボタンを押すごとに  マークが移動しますので、希望するゲームにあわせてください。

※ゲーム中、SELECTボタンは、はたらかしません。

● STARTボタン

このボタンを押すと、SELECTボタンでセットしたゲームが始まります。

* ゲームは 1 PLAYER (SONSONでゲームプレイ)と 2 PLAYERS (SONSONとTONTONで 2人同時にゲームプレイ)の2種類があります。

3. 遊び方



*ファミリーコンピュータ用ソ
ンソンはゲームセンター用ソ
ンソんとほとんど同じに制作されて
います。

1Pはソンソン(2Pはトント
ン)を移動したい方向に操作して気合(A又はBボ
タン)で敵を退治しながら遠く天竺まで
旅をします。途中、様々なフルーツ野菜
が現れ、これを食べながら行くと高得点
になっていきます。



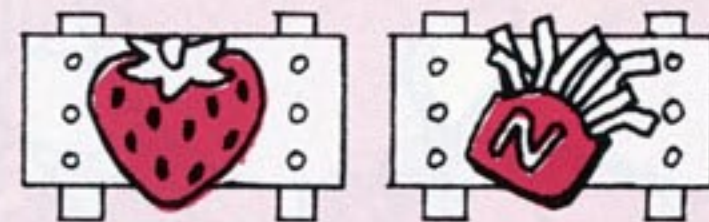
●ジャンボフーズを食べよう!!

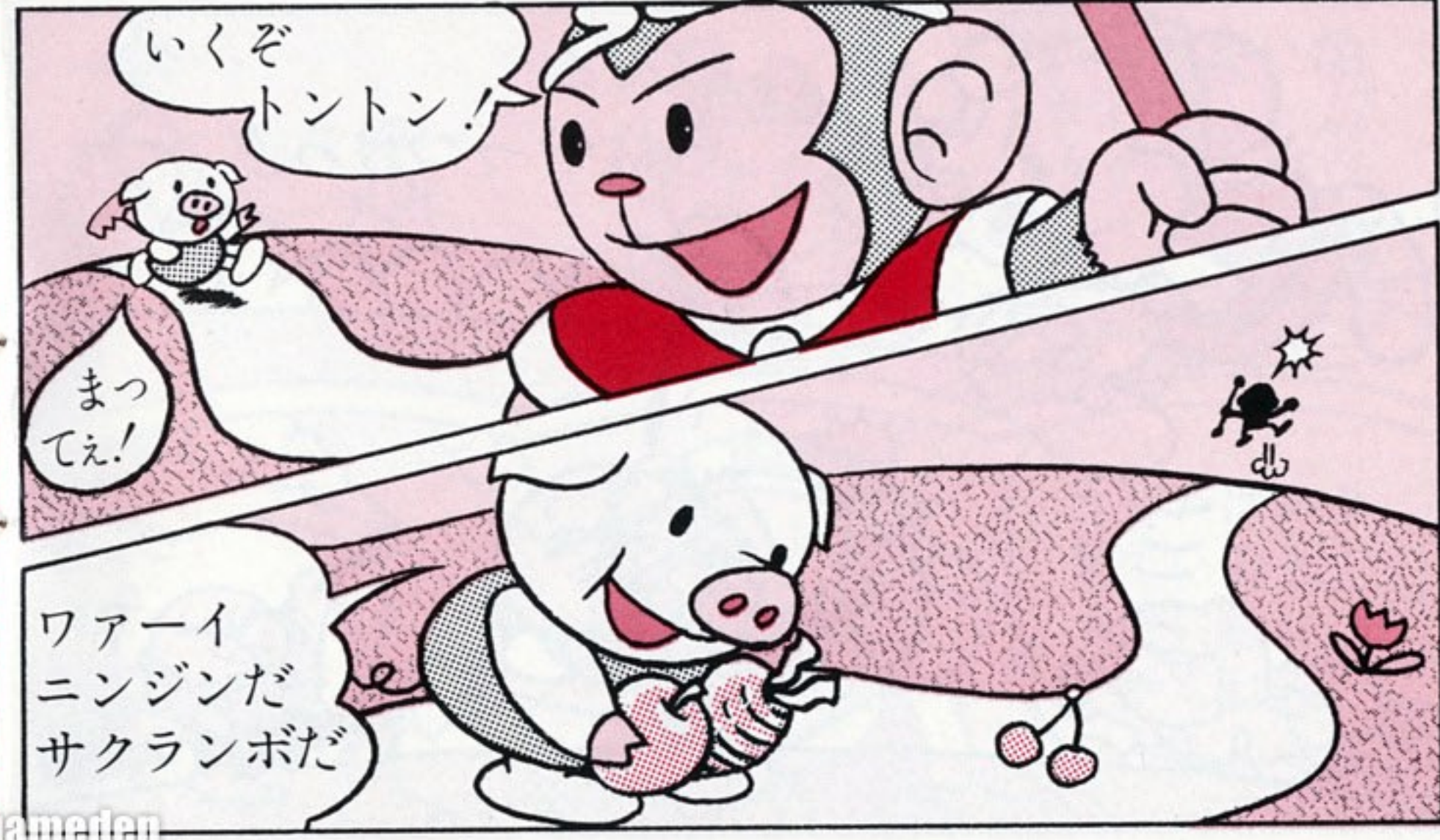
ジャンボフーズはスモールフーズを6コ食べると出てきま
す。好ききらいせずにとんどん食べよう!

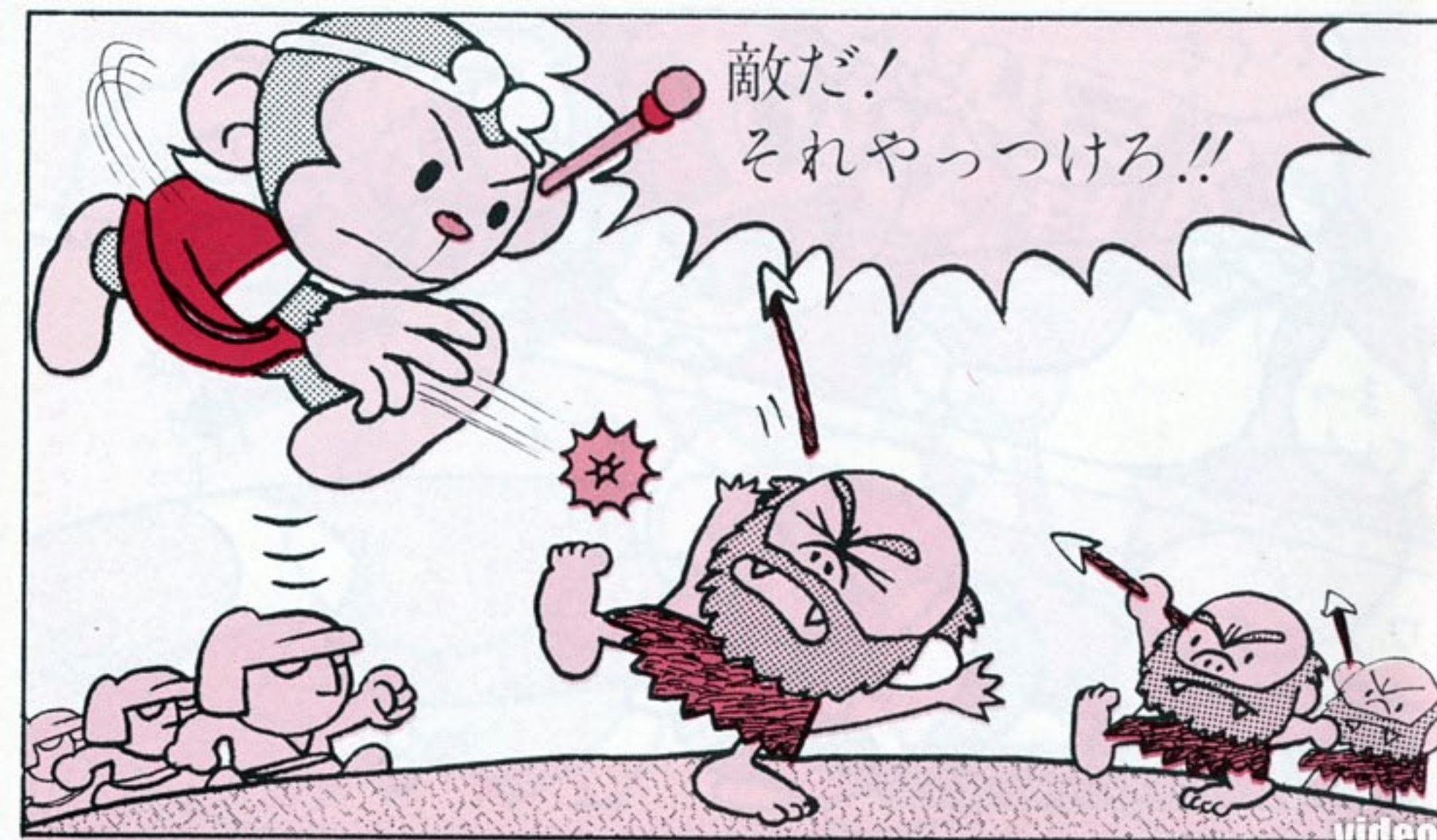


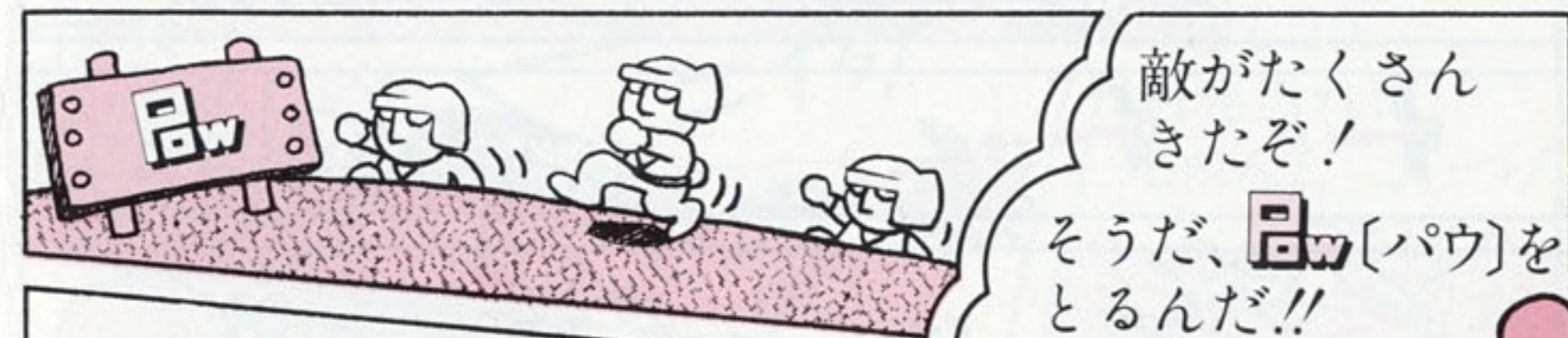
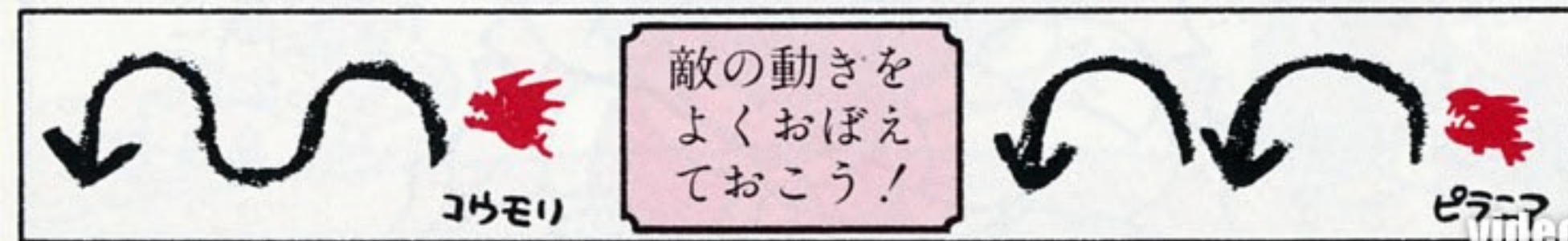
●の魔法で形勢逆転!

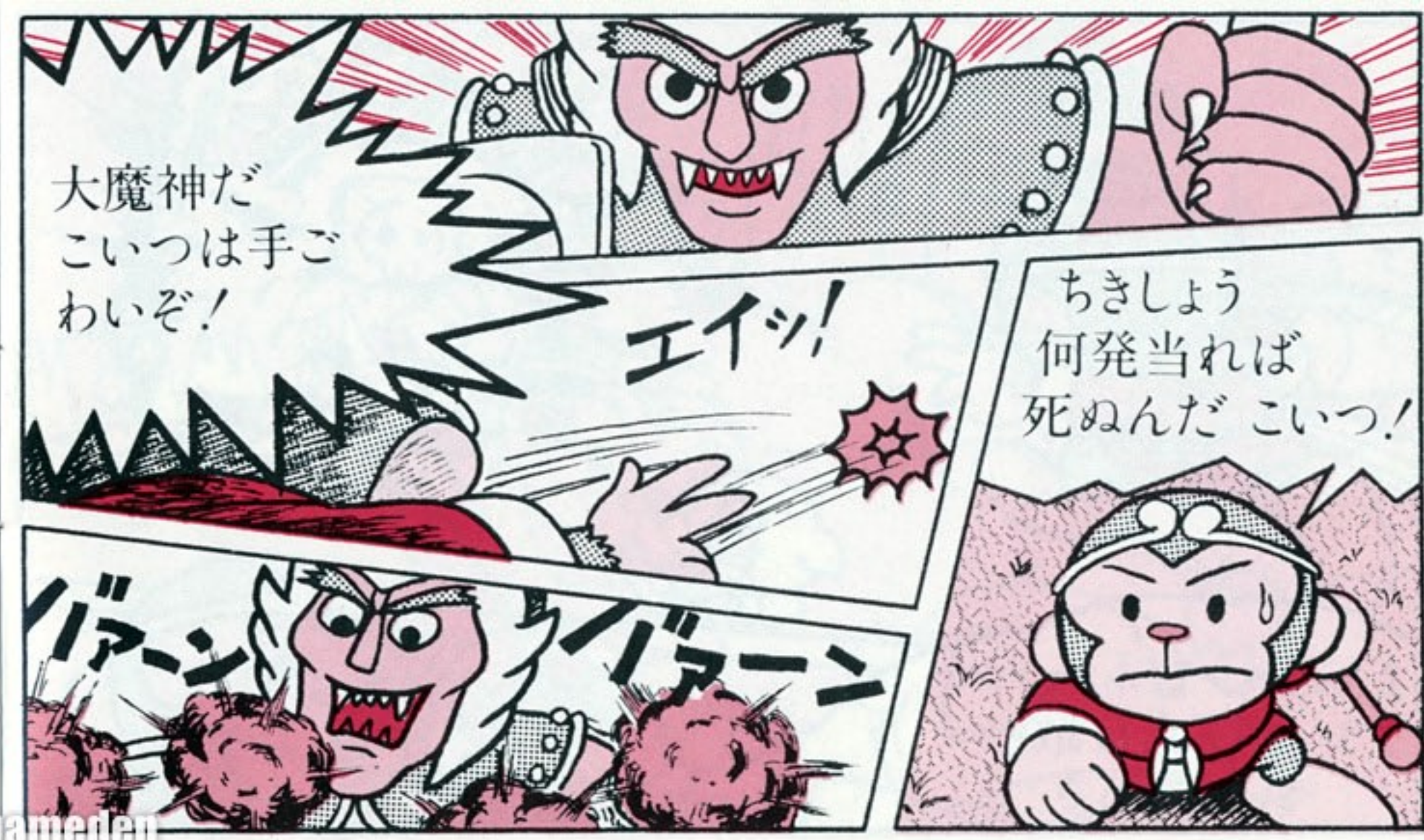
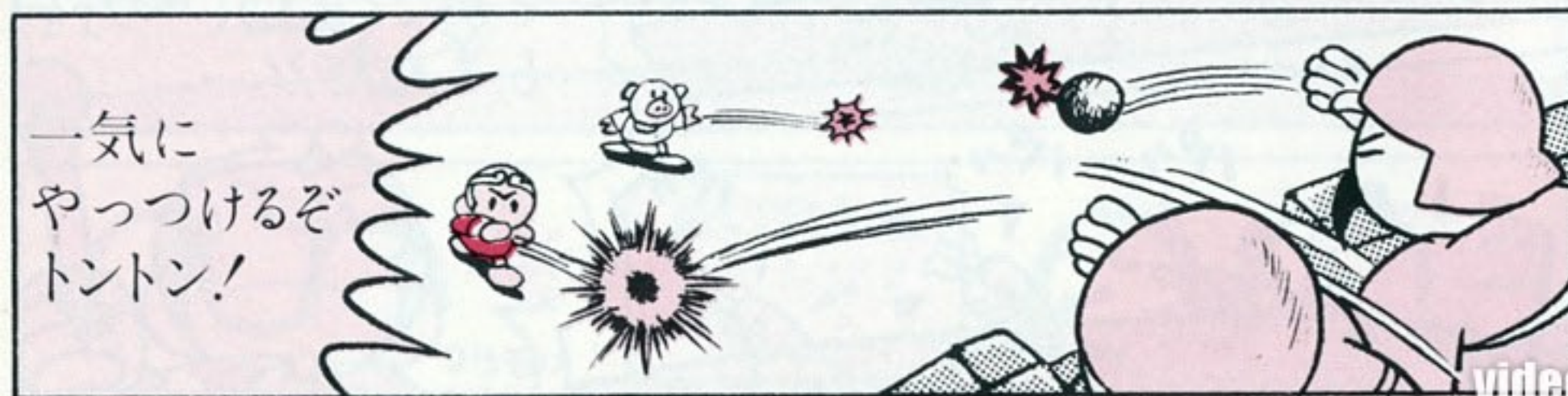
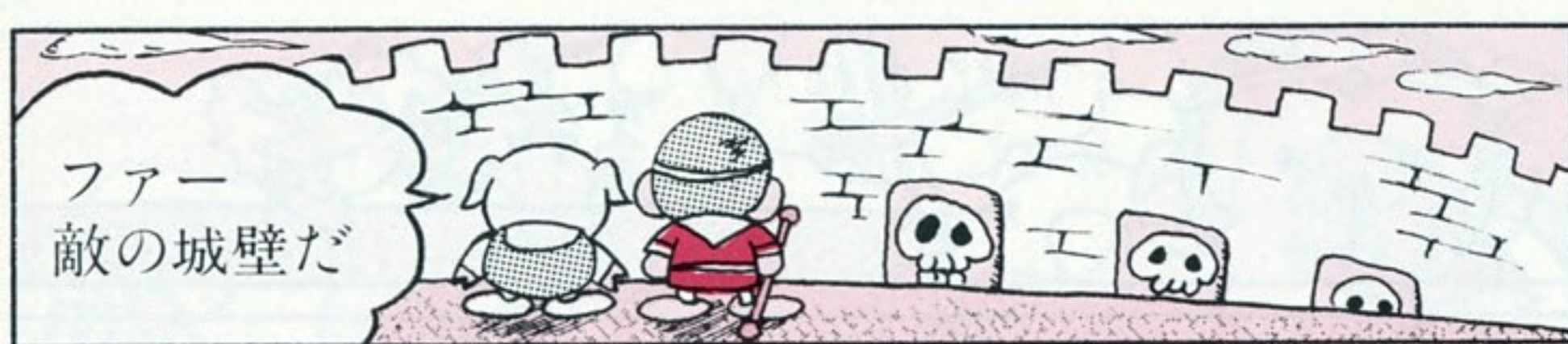
ジャンボフーズを8コ食べると現れ、すべての敵をジャン
ボフーズに変えてしまいます。

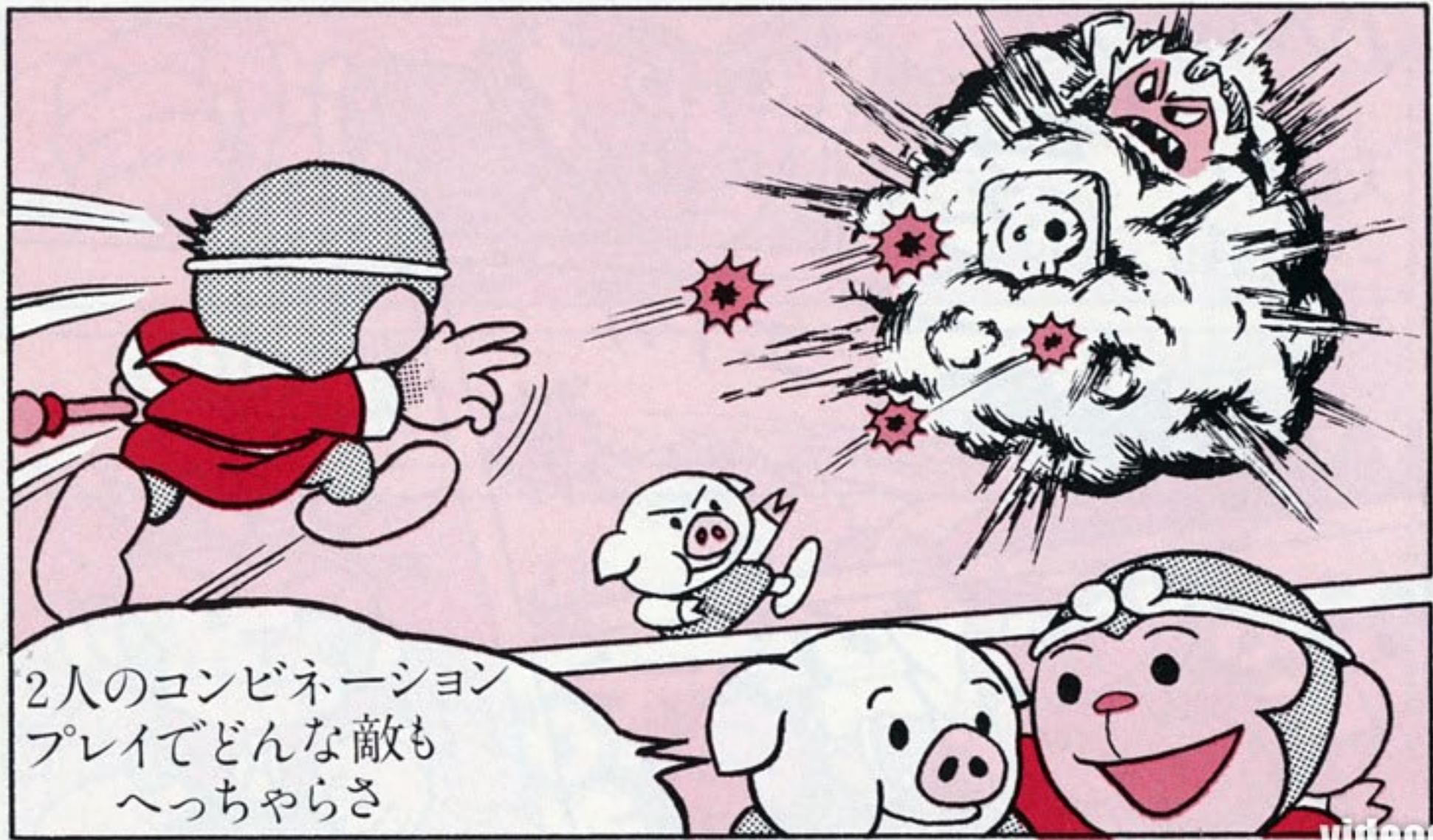






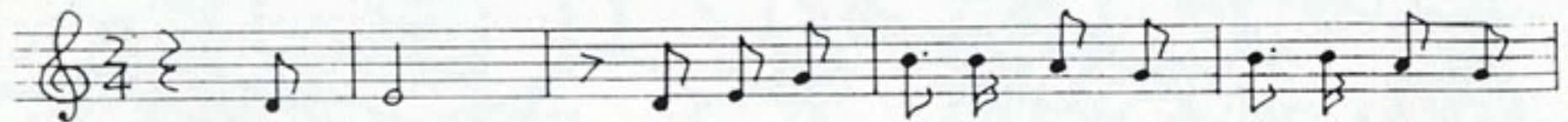




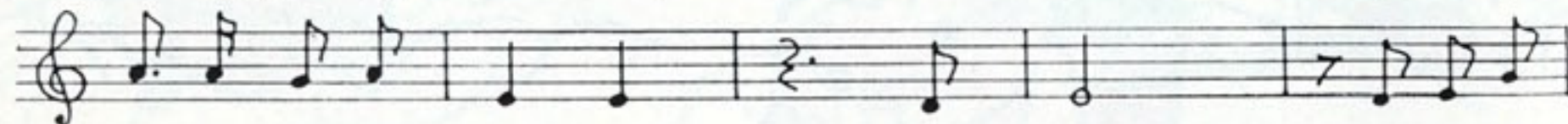




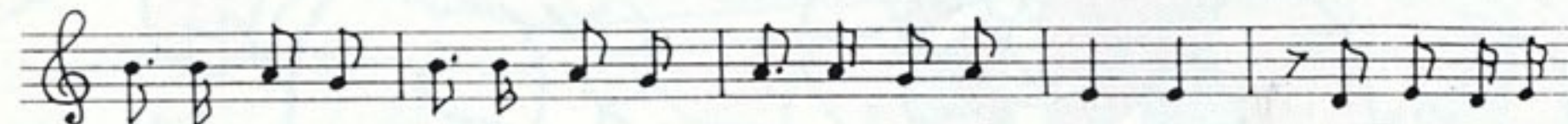
SON SON



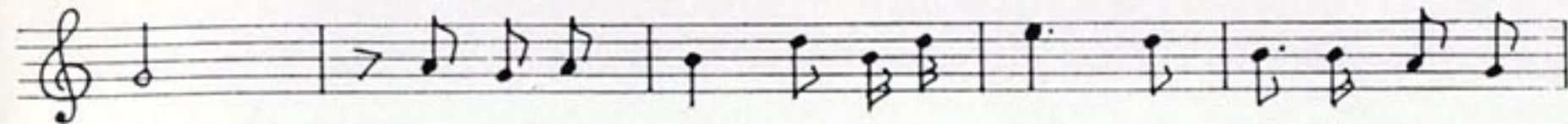
1 さ あ い く ど と き う は つ い た か
 2 さ あ め ぞ せ こ ん じ く め れ う が



ま よ い は たい か ずい め こ きの
 き ぼ う の く に い ま ち え と



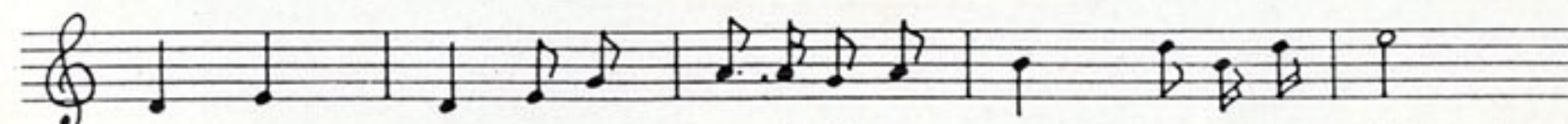
あ ら や る こ う げ き し ん ん に た え こ た ま に -
 や う き と べ っ - と か ら だ に ま と い へ い ぼ め



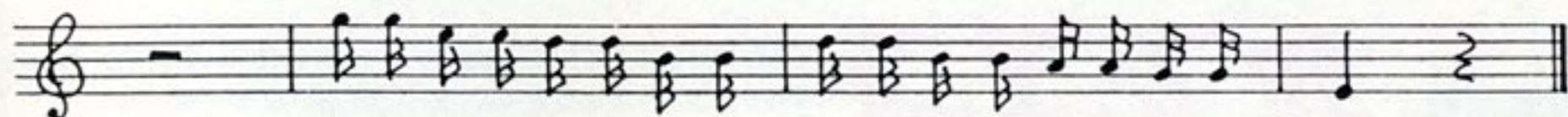
ほ う い ぼ い ず こ と も あ る け - れ ど
 さん じ く い る - い る け - れ ど



ま ぼ が に い せ } い りん さん すう と ん せん
 こ ち く は ぼ い さ }



し - ゃ - { 1. おい ら の ち から さ み せ こ ち - る }
 2. み た か き い た か かく し ち - ぞ }



じやう に ん じやく に ん ま と め こ か か っ こ い