

MADE IN JAPAN © 1990, 1992 JALECO LTD.

妖精物語

ROD-LAND™

ロッド・ランド

JALECO



とりあつかいせつめいしょ  
取扱説明書



株式会社ジャレコ

- 本社 〒158 東京都世田谷区用賀2-19-7 ☎03(3708)4820(代表) ● 大阪 〒564 大阪府吹田市垂水町3-18-33 ☎06(385)5100(代表)
- 福岡 〒812 福岡市博多区東比恵3-11-18水巻第1ビル ☎092(482)6811(代表)
- サービスセンター 〒158 東京都世田谷区上用賀5-24-9 ☎03(3420)2271(代表)

ジャレコテレホンサービス—東京03(3708)4871・大阪06(385)0801

ファミリーコンピュータ

videogamenen

このたびはジャレコ・ファミリーコンピュータ用カセット「ロッド・ランド」をお買上げいただきまして誠にありがとうございます。「ロッド・ランド」を楽しくプレイしていただく為、ご使用前にこの取扱説明書をよくお読みいただき、正しい使用方法でご愛用ください。

FOR SALE and USE IN JAPAN ONLY  
本品の輸出、使用営業及び賃貸を禁じます。

ファミリーコンピュータ・ファミコンは任天堂の商標です。

## 使用上の注意

- ファミリーコンピュータにプロジェクションテレビ（スクリーン投影方式テレビ）を接続すると残像現象（画面ヤケ）が生ずるため接続しないで下さい。
- カセットを交換する時には、必ず電源を切ってから行ってください。
- 精密機器ですので、極端な温度条件下での使用や保管、強いショック等は避けてください。また絶対に分解しないでください。
- 端子部に直接手を触れたり、水にぬらしたりしないでください。
- ご使用後はACアダプタをコンセントから必ず抜いてください。
- テレビ画面からできるだけ離れてゲームをしてください。
- 長時間ゲームをする時は、健康のため、1時間ないし2時間ごとに10分～15分の小休止をしてください。

妖精物語



ロッド・ランド

もくじ

ストーリー	2
操作方法	4
スコア画面	
オプションモード	6
HOW TO PLAY(遊び方)	8
画面説明	11
敵キャラクター紹介	12
アイテム紹介	16



ようき へいわ、ここはようせい むら  
陽気で平和、ここは妖精の村。  
この村でようせい  
この村で妖精タムとリットの兄妹は、ママと3人、楽しく暮らしていました。  
ところがある日、大きな牛のお化けがママをさらって、「マブーツの塔」に連れていってしまったのです！  
「ママを助けなきゃ！」

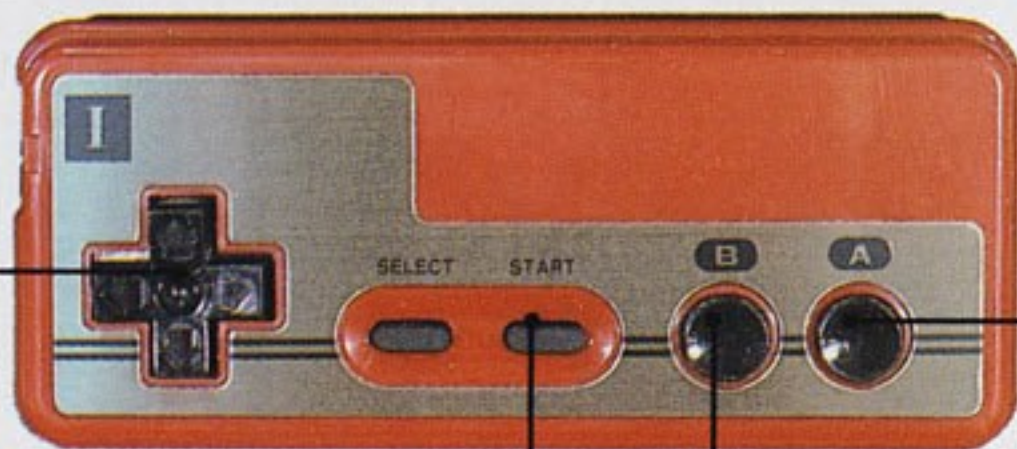
かくしてタムとリットのふたりはとら  
かくしてタムとリットの二人は囚われの身になったママを救い出すため、パパの形見の「シーサノモの杖」と村長のフォルックからもらった「虹の靴」を武器に、マブーツの塔へ乗込んでいきました。



# 操作方法



## ノーマルステージ



Aボタン……………ジャンプ  
(JUMP/ONの場合のみ)

Bボタン……………攻撃

上+Bボタン……………虹のはしごを上にかける

下+Bボタン……………虹のはしごを下にかける

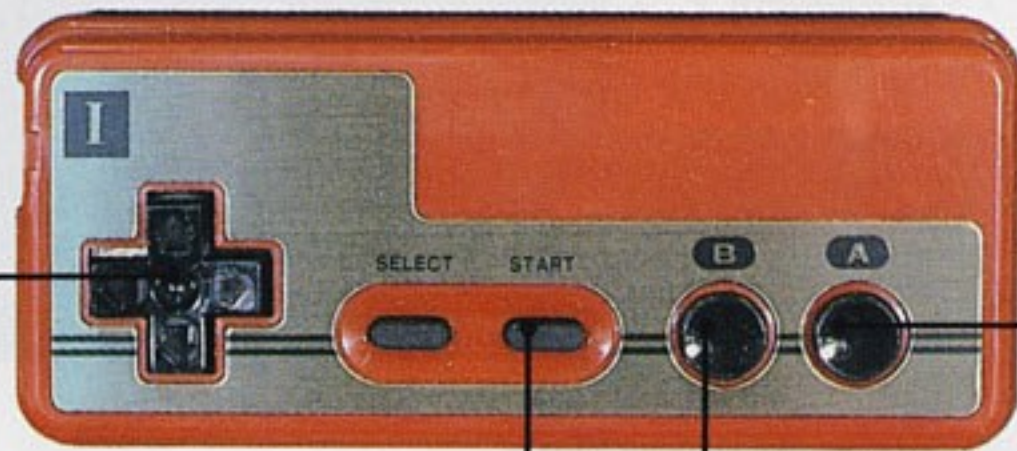
START……………ゲームのポーズ/解除

上……………はしごを登る  
(ワープゾーンの  
前にいる時のみ)  
別の場所にワープ

下……………はしごを降りる

左右……………プレイヤーの移動

## スペシャルステージ



Aボタン……………ジャンプ

Bボタン……………攻撃

START……………ゲームのポーズ/解除

上……………はしごを登る

下……………はしごを降りる

左右……………プレイヤーの移動

**2P 途中参加OK!**

ゲーム中、2P側のコントローラーAボタンでタムが登場するよ。



# スコア画面 オプションモードについて



オプションモード

スコア画面

## スコア画面について

タイトル画面時に $\oplus$ キーを右に入れるとスコア画面になります。

## オプションモードについて

タイトル画面時に $\oplus$ キーを左に入れるとオプションモードになります。  
オプションモードでは、

- ①キャラクター（リット）の色変更
- ②キャラクター（タム）の色変更

- ③ゲーム中のBGMの有無
- ④リットとタムは味方かライバルか！？  
(ライバルの時には、相手の邪魔ができる。)
- ⑤ノーマルステージでのジャンプのON/OFF  
(ジャンプONの時には、敵を踏み付けて短時間だけ麻痺させることができる。)



- ⑥ゲーム中のBGMを聞くことができる。
  - ⑦キャラクター（リット）の名前変更
  - ⑧キャラクター（タム）の名前変更
- 以上の設定が可能です。



# HOW TO PLAY(遊び方)



## ノーマルステージ

★プレイヤーの基本攻撃は、「シーサノモの杖」から出る魔法で敵をつかまえ床に叩きつけること。敵に近づいてBボタンで敵をつかまえ、更に数度Bボタンを押してつかまえた敵を地面に叩きつけて倒します。(この間に十字キーを押すと魔法が解けてしまい、つかまえていた敵は外れてしまいます)



★倒された敵は攻撃アイテムになります。攻撃アイテムは全部で5種類あり、取ったときの攻撃方法がそれぞれ違います。(攻撃アイテム説明の頁参照)



★攻撃アイテムを使って敵を倒すと、フルーツパネルが出現します。これを取ると1000~5000点のボーナス点が入ります。



★また、画面中のフラワーアイテムを全て取ると、残っている敵が全て、「カブラ」(🍷)に変身します。カブラを倒すとEXTRAアイテムが出現します。



★EXTRAアイテムは「E」、「X」、「T」、「R」、「A」の5種類あり、これらを全て集めると、プレイヤーが1UPし、10000点のボーナス点が入ります。



★画面中の全ての敵を倒すと1面クリアです。



# HOW TO PLAY(遊び方)



## スペシャルステージ

★スペシャルステージは、ノーマルステージの間に何箇所か挿入されます。



★プレイヤーは、"シーサノモの杖"から魔法弾を撃ち、敵を直接攻撃して倒していきます。



★マップのあちこちに仕掛けられたトラップを、ジャンプアクションでかわしながら進んでいきます。



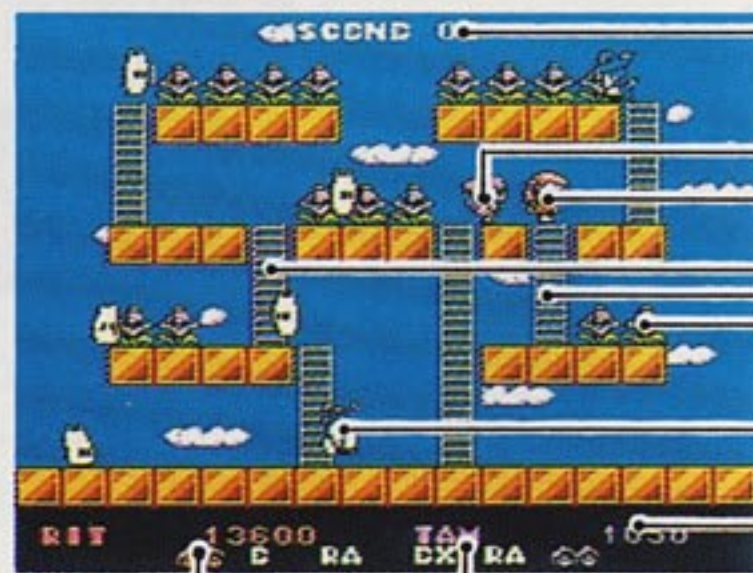
★マップの最後に待ちうける、ボスを倒すとステージクリアです。



# 画面説明



## ノーマルステージ



めんすう  
面数

2P プレイヤー(タム)  
1P プレイヤー(リット)

にじ  
虹のはしご  
フラワーアイテム

てき  
敵

とくてん  
得点

ざんきすう  
所持している  
EXTRAアイテム

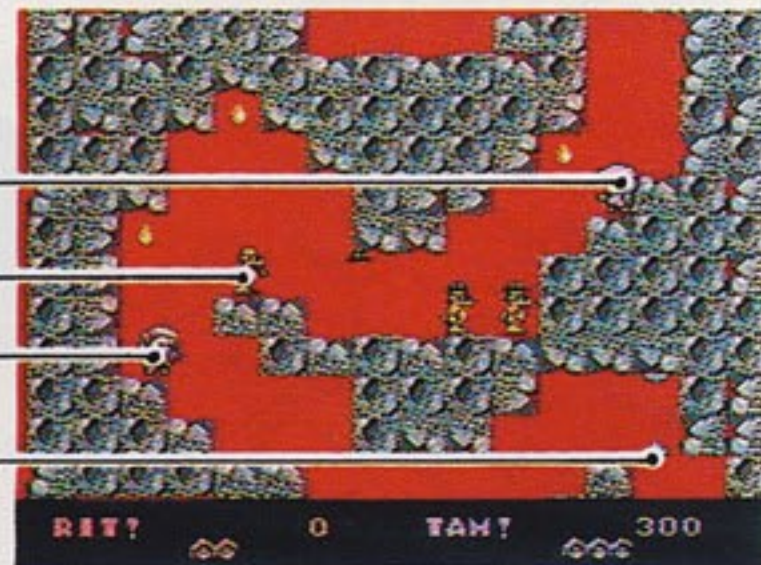
2P プレイヤー(タム)

てき  
敵

1P プレイヤー(リット)

しょうがいぶつ  
障害物

## スペシャルステージ



2P プレイヤー(タム)

てき  
敵

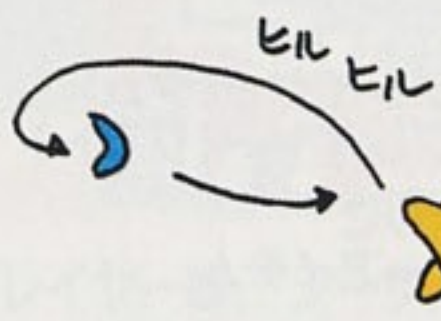
1P プレイヤー(リット)

しょうがいぶつ  
障害物



### ◀ワキヤ

なかなか自分のいる所から  
動こうとしないくせに、下  
手に近付くと猛スピードで  
ぶつかってくる。ウッキー!



### ◀デガッタ

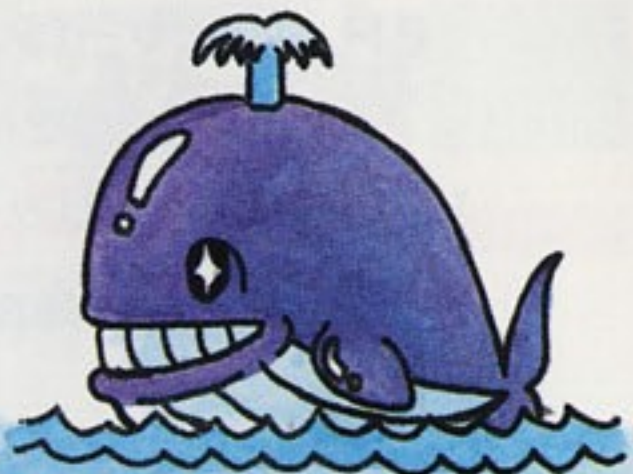
へへへ/ブーメランを使ったら  
日本一!!



フワフワ、ブヨブヨか~わいい...が  
時間がたつと分裂してどんどん増え

てゆくぞ!  
忍法 分身の術!

### フルフル



先回りしてくるぞ!  
スピードも早いから気を  
付けろ!!

### ▼ビー



### ◀ウジラ

くじらだって海の中もぐるんだぜ!  
でも目がいたい!!



プレイ時間が長くなるとす  
べての敵がこいつに変身!  
ものすごいスピードで追掛  
けてくる。たすけて~!!

### ▼アワック

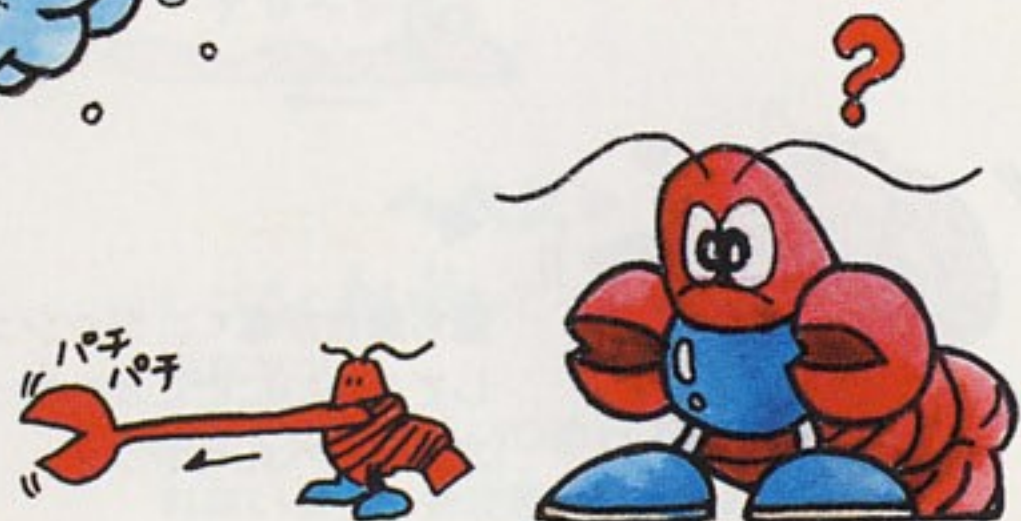


### ◀ザメ

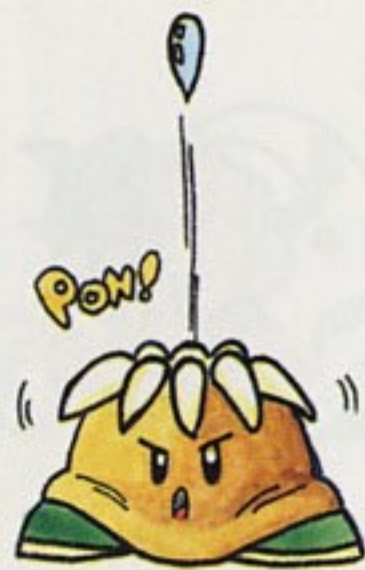
くちから水鉄砲発射!  
ポン/ポン!

のび~るハサミいりませんか!?  
パチ。パチ。

### ザリザリ▼







### ◀ キンキンチャック

頭のてっぺんから弾を発射！  
わたしのうえを通るべからず！！

### キャロル▶

もうダッシュで追掛けてくる  
からうまくかわそう！



### クロコワーニ6匹 ▲

ワニの親子攻撃だ〜！  
ワニ、ワニ、ワニ、ワニ、ワニ。



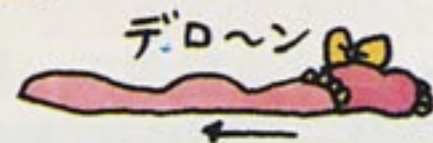
### ◀ コンキー

落ち着きがなく、ダッシュ  
してもふいにどこかへ行っ  
てしまうへんなヤツ！



### マナコ▶

気持ち悪いとバカにする  
なよ！  
口からデロ〜ンと胃袋出  
しちゃうぞ！！



### ヘベス▶

しつこく追い回してくる  
嫌なヤツ。  
はしごの先に追いつめら  
れないように要注意！



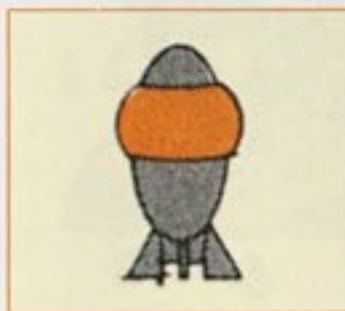
### ブンブ

空中を自由に飛べるんだ。  
上から花粉をバラまくぞ！





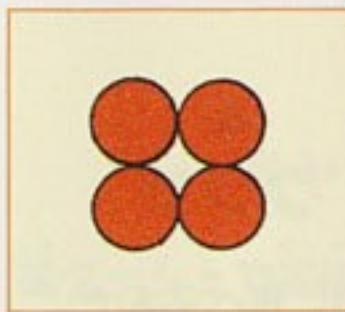
# こうげき せつめい 攻撃アイテムの説明



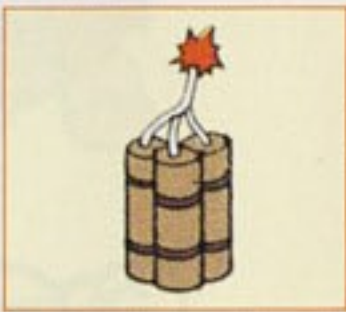
**ミサイル**  
と 取ると進行方向にミサイルが飛んでゆく。



**ボンバー**  
と 取ると大爆発し、敵を爆発に巻き込む。



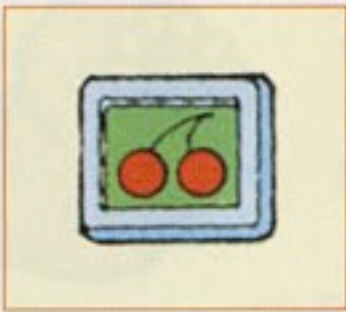
**リバル**  
と 取ると壁に反射するボールが4方向に飛び散る。



**ハイパー**  
と 取ると左右に爆風が広がる。



**スーパー**  
と 取るとボールが進行方向にバウンドする。



**フルーツパネル**  
攻撃アイテムを使って敵を倒すと出現し、取るとボーナス点が入る。



アイテムをうまく利用して敵がら守ってね♡



## 「ロッド・ランド」アンケートのお願い

I. 「ロッド・ランド」をプレイしてみてどう思われましたか？  
下の①～⑥の項目に関して、5段階評価でお答えください。

[ 良い 5 . 4 . 3 . 2 . 1 悪い ]

- ①ゲームの難易度
- ②グラフィック
- ③ミュージック、サウンド
- ④操作性
- ⑤価格
- ⑥ゲームの内容

II. 「ロッド・ランド」に関する感想・意見等を教えてください。

III. このゲームを何で知りましたか？

IV. アーケードゲーム「ロッド・ランド」を知っていますか？

V. このカセットを買った値段を教えてください。

VI. これからジャレコに作ってもらいたいファミコンのゲームは何ですか？  
以下の中から番号でお答えください。

- 1. アクション
- 2. R.P.G.
- 3. アドベンチャー
- 4. スポーツ
- 5. シューティング
- 6. レース
- 7. パズル
- 8. シミュレーション
- 9. クイズ
- 10. その他(ジャンル名を書いてください)

VII. あなたの好きな漫画やテレビのキャラクターを教えてください。

VIII. その他、ジャレコに対するご意見、ご希望をお願いいたします。

以上の質問の答えを葉書に書き、右下のプレゼント応募券を貼って下記の住所までお送りください。抽選でジャレコ特製のオリジナルグッズをプレゼントします。

(当選者の発表は発送をもってかえさせていただきます。)

〒158 東京都世田谷区用賀2-19-7

株式会社ジャレコ

「ロッド・ランド」係行

応募券  
FC ロッド・ランド