

コナミ株式会社

〒101 東京都千代田区神田神保町3丁目25 TEL. 03-264-5678代
 〒561 大阪府豊中市庄内栄町4丁目23-18 TEL. 06-334-0335代
 〒060 札幌市中央区北1条西5丁目2-9 TEL. 011-232-3778代
 〒810 福岡市中央区天神2丁目8-30 TEL. 092-715-2367代

コナミ・テレホンサービス

【北海道地区】札幌 011(851)3000 【関西地区】大阪 06(334)0399
 【東北地区】青森 0177(22)5731 【四国地区】松山 0899(33)3399
 秋田 0188(24)7000 【九州地区】福岡 092(715)8200
 【関東地区】東京 03(262)9110 大牟田 0944(55)4444
 【北陸地区】新潟 025(229)1141 鹿児島 0994(72)0606

ファミリーコンピュータ・ファミコンは任天堂の商標です。

FOR SALE and USE IN JAPAN ONLY
 本品の輸出、使用営業及び賃貸を禁じます。



遊び方

クオース
QUARTH™
 © KONAMI 1990

KDS-H7

任天堂 **ファミリーコンピュータ**™

videogameden



クオース

QUARTH™

© KONAMI 1990

このたびはコナミの「クオース」をお買い上げいただきまして、誠にありがとうございます。プレイされる前にこの説明書をお読みいただきますと、より一層楽しく遊べます。正しい使用方法でご利用ください。

もくじ

ストーリー.....	P3
遊び方.....	P5
コントローラーの使い方.....	P11
プレイセレクトについて.....	P13
画面の説明.....	P16
アイテムブロックについて.....	P23
攻略法.....	P24



ストーリー

199×年、遠い宇宙空間で突如重力崩壊が始まり、大爆発が起こった。その時空間のひずみによってブロック群（クォース）が発生した。このクォースは、ダイヤモンドよりも硬い物質でできていて、周辺のありとあらゆる物体を砕き、飲み込んでいった…。

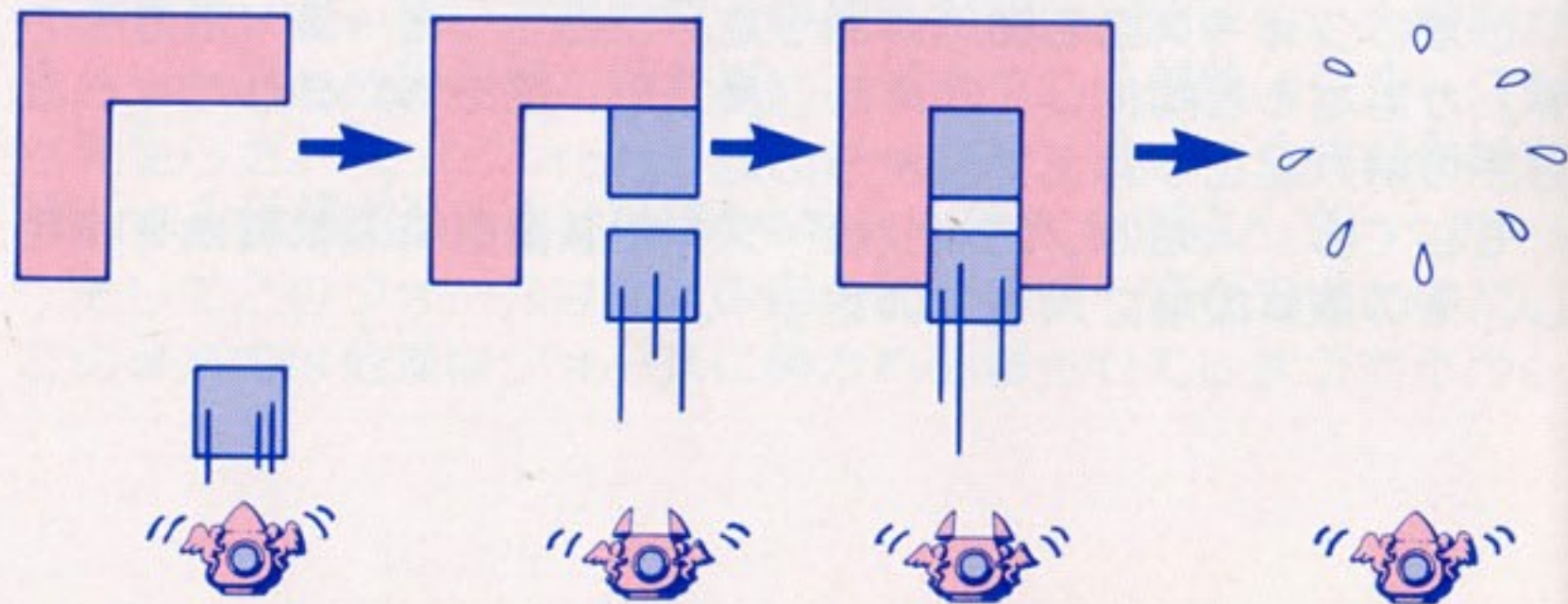
そしてこのクォースは地球の目の前まで迫ってきていたのだ。このままでは地球はクォースに砕かれ破壊されてしまうだろう。

しかしクォースにも弱点があった。ブロックピース（正方形の弾）が当たると同化し、四角形（長方形、正方形）の形になると分子分解が起こり消えてしまうのだった。

そして今、人類はブロックピース発射装置搭載の戦闘機を開発し、その最終段階に入っていた……。

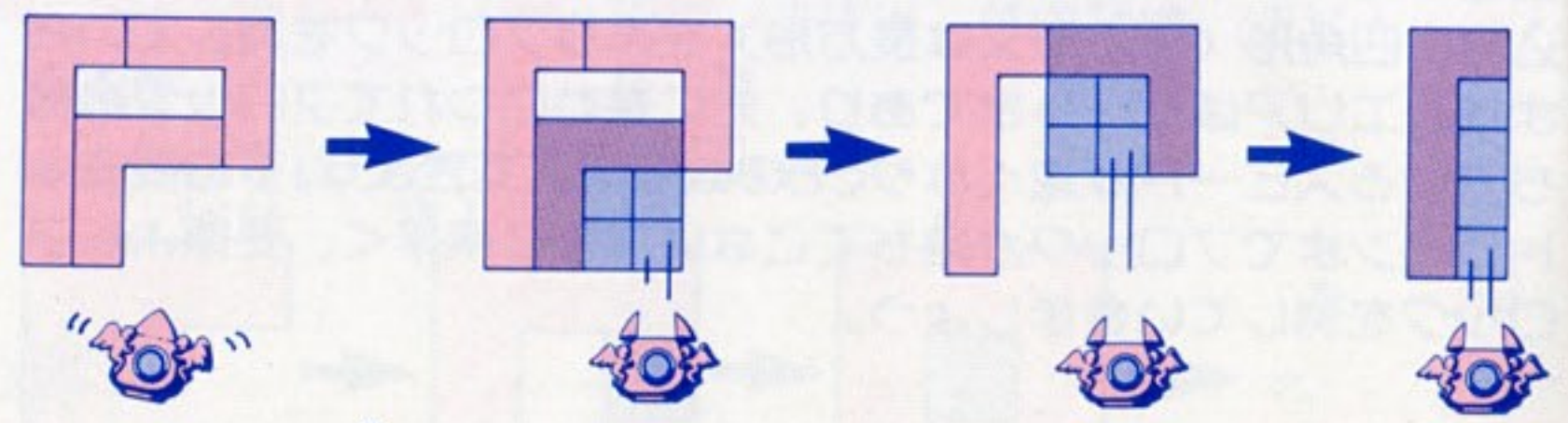
(基本ルール)

- 四角形を作ってブロックを消そう!



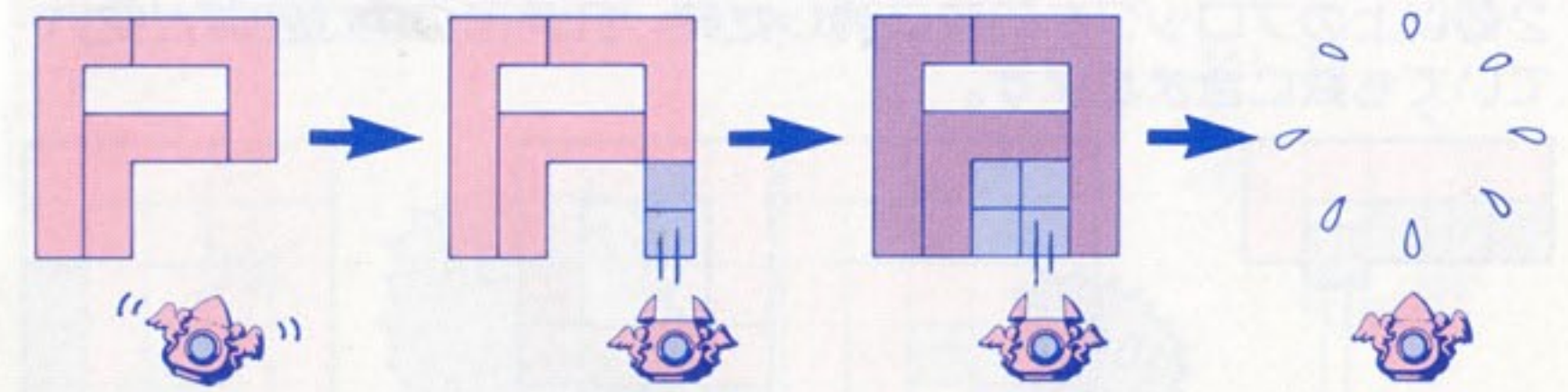
画面の上から徐々に落ちてくるブロックにブロックピースを打ち込み、四角形（正方形又は長方形）を作りブロックを消していきます。エリアは0～9まであり、先に進むにつれてブロックの落ちてくるスピードが速くなり、その数も増えてきます。下のリミットラインまでブロックが落ちてこないように素早く、要領よくブロックを消していきましょう。

(例1)



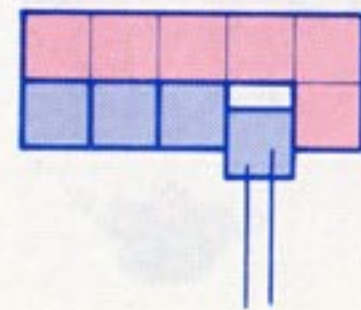
4発 + 4発 + 4発の
12発で消す方法と

(例2)

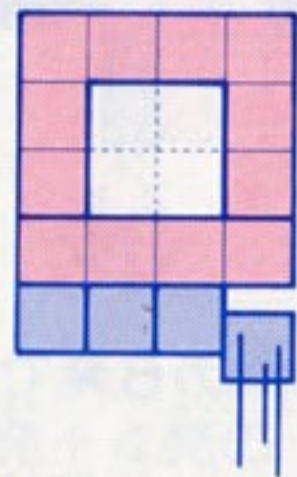


2発 + 4発の6発で消す方法があります。

消える時のブロックピースの数でスコア（得点）が決まります。
2個以上のブロックを同時に消した時、四角形の中に空間が空いていても数に含まれます。



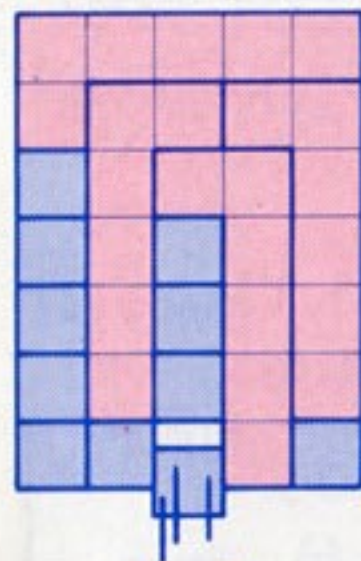
10点!



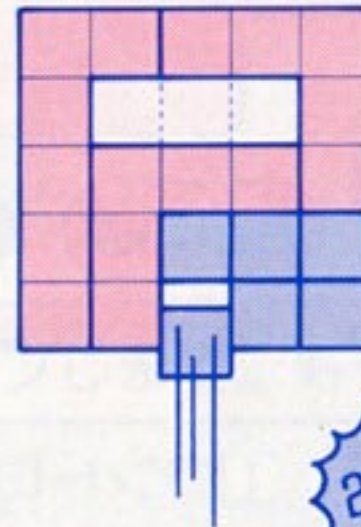
20点!



3個以上のブロックを同時に消した時は、ブロックピースの数×
ブロックの数でスコアが決まります。

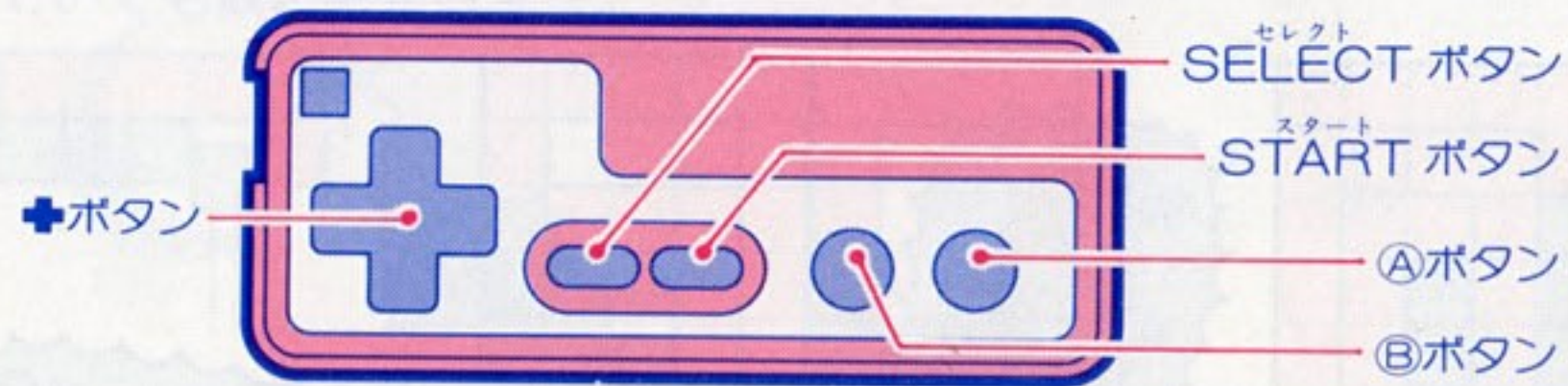


35ピース
×
4ブロック
140点!



25ピース×3ブロック
75点!

つかかた コントローラーの使い方



- 1 ^{プレイヤー}PLAYERの時、**I**コントローラーを使用します。
2 ^{プレイヤーズ}PLAYERSの時、1P**I**コントローラーを使用します。
2P**II**コントローラーを使用します。

[+コントロールボタン]

<左右>プレイヤーの移動。
<上>ブロックの落ちる速度が速くなります。

[AボタンとBボタン]

ブロックピースの発射

[STARTボタン]

ポーズ機能でゲームがストップします。もう一度押しすとゲームが再開します。

プレイセレクトについて

スタート画面で4つのゲームが表示されます。SELECT ボタンで選んでください。

- 1 PLAYER...
1人でゲームをします。
- 2P CHANGE PLAY...
2人で交代でゲームをします。
- 2P TAG MATCH 2人で同時に同じ画面でゲームをします。



- 2P VS PLAY... 2人で対戦ゲームができます。
STARTボタンで決定します。
次にAREAを+ボタン<左右>で
選びA又はBボタンで決定します。
(AREAは0~9まであり数字が大きくなるほど難しくなります。)

次にPLAYERを+ボタン<左右>で選びA又はBボタンで決定します。



1P デイン(シルバー)
2P ドン (オレンジ)



1P スクエアI(ブルー)
2P スクエアII(レッド)



※2 P VS PLAYのみ、
SELECT (難度設定)
があります。

難度は、+ボタン〈上下〉で選び、
Ⓐ またはⒷボタンで決定します。

- NORMAL…標準プレイです。
- 1 P HARD…1プレイヤー側にハンデがあります。
- 2 P HARD…2プレイヤー側にハンデがあります。

以上の操作が終わるとSTARTボタンでゲームがスタートします。



がめん せつめい

画面の説明

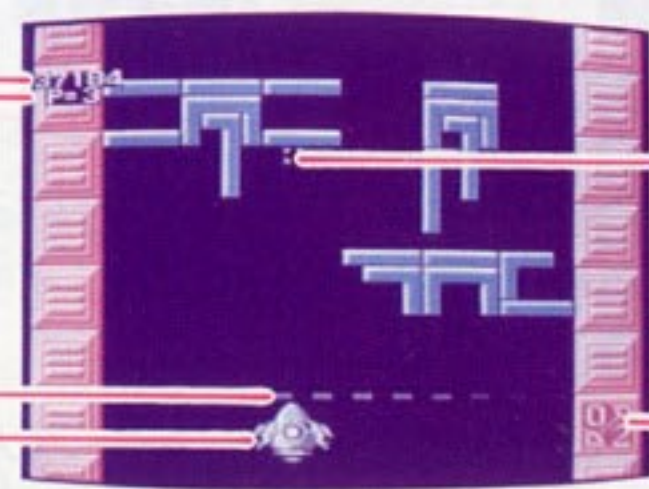
◆ 1 PLAYER & 2 P CHANGE PLAY

プレイヤーは初めに3機あります。ブロックがリミットラインまで落ちてくるとプレイヤーを1機失います。プレイヤーが全部無くなるとゲームオーバーです。

2 P CHANGE PLAYでは、1 AREAをクリアするとプレイヤーの交代となります。プレイヤーを1機失った時も交代となります。

スコア
プレイヤー残数

リミットライン
プレイヤー



照準

エリア数
(2エリアの0)
エリアは、0~9
まであり 1エリ
アは10面の小エ
リアから構成さ
れています。

AREAをクリアするとRESULT(成績表)がでます。
RESULTをよく見たい場合、STARTボタンでポーズできます。
10,000点ごとにプレイヤーが1機増えます。

そのエリアで
まとめて消し
たブロックの
個数(1~5個)
別回数

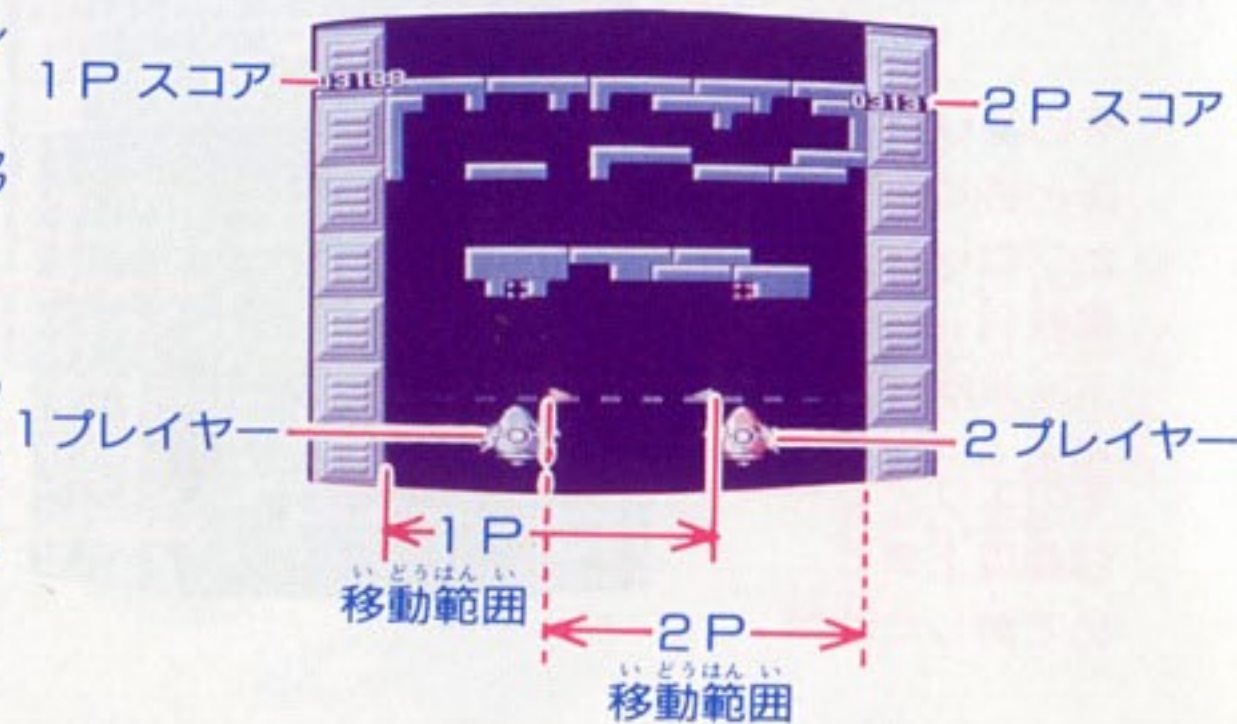
そのエリアで
6個以上まと
めて消した回数

RESULT	
HI SCORE	042015
SCORE	025389
BLOCK TOTAL	0157
BLOCK X1	090
BLOCK X2	000
BLOCK X3	012
BLOCK X4	001
BLOCK X5	003
BLOCK X6UP	002
MAX BLOCK	06

ハイスコア
スコア
ブロックトータル
そのエリアで
消したブロッ
クの総数
マックスブロック
まとめて消し
たブロックの
最高数

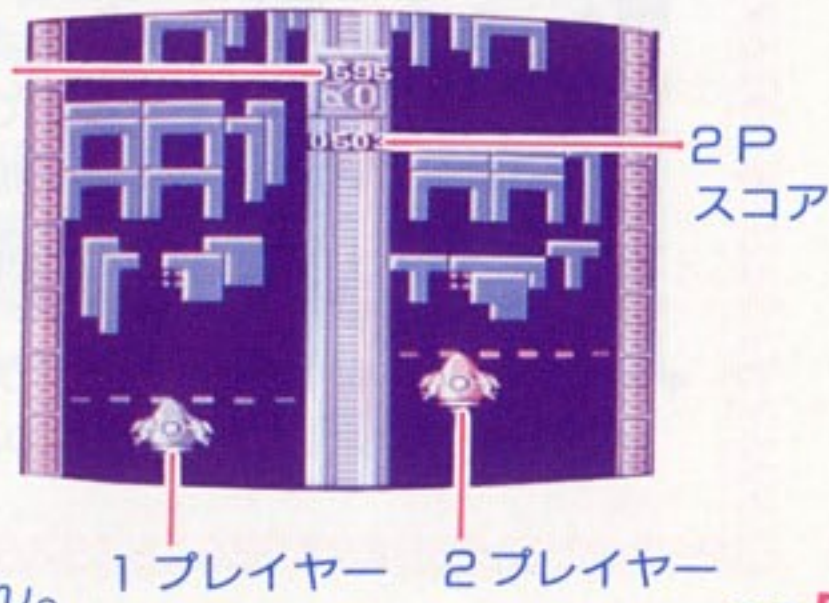
◆ 2P TAG MATCH

2人で協力しながらブロックを消していきます。
1Pと2Pでは移動できる範囲が異なります。
ブロックがリミットラインまで落ちてしまうとゲームオーバーです。



◆ 2P VS PLAY

ブロックを同時に3個以上消すと相手のプレイヤーとリミットラインの位置が上がります。(この時、自分の位置は下がります。)
どちらかがブロックのない空間へブロックピースを打ち込むと両者のブロックの落ちる速度が速くなります。1Pスコア(2人が同時に+ボタン<上>を押してもブロックの落ちる速度が速くなります。)
相手のブロックを先にリミットラインまで落とした方が勝ちです。

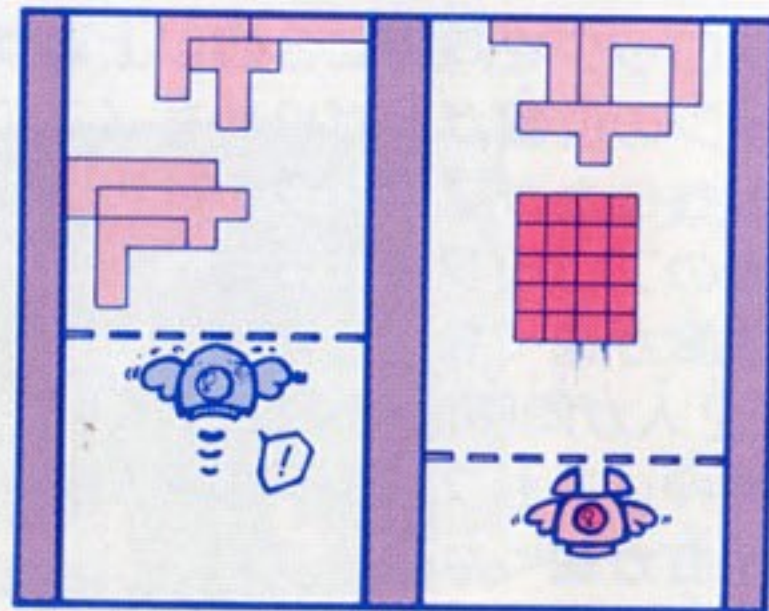


※スコアは勝敗とは関係ありません。

〈2P VS PLAY アドバイス〉

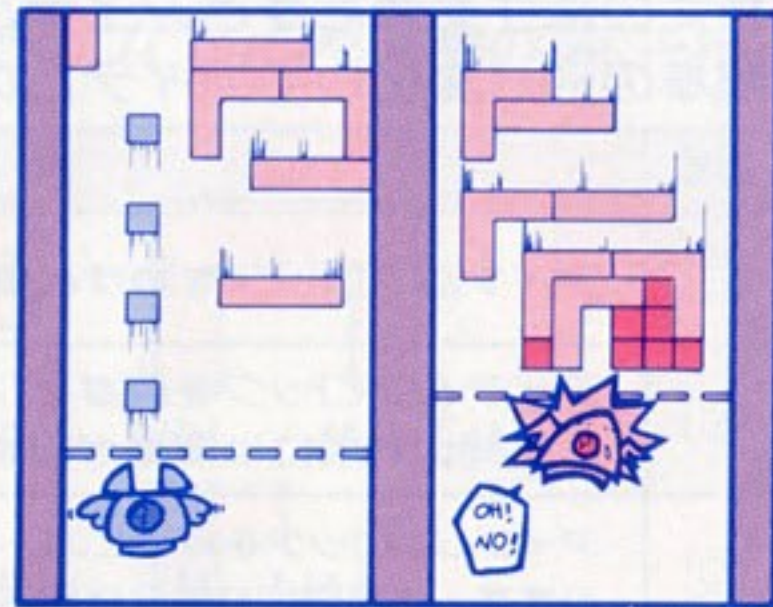
「ブロックを同時に3個以上消すと相手のリミットラインの位置が上がる」をうまく使きましょう。

- できる限り大きく取って相手のリミットラインを上へ上げましょう。空間の広い方が大きく取るには絶対に有利です。でもよくばって大きく取りすぎると、その間に相手に速く落とされて時間が足りなくなってしまう。
- 2人がほぼ同時に3個以上のブロックを消すと、後に消えた方のみが有効となります。



「ブロックのない空間へブロックピースを打ち込むと、両者のブロックの落ちる速度が速くなる」をうまく使きましょう。

- プレイヤーの移動できる左右どちらかの端は、ブロックが空いている場合が多いので、そこを狙い自です。
 - 消えていく途中のブロックでも、リミットラインまで落とすことができます。
- その他いろいろなかけひきが楽しめます。



アイテムブロックについて

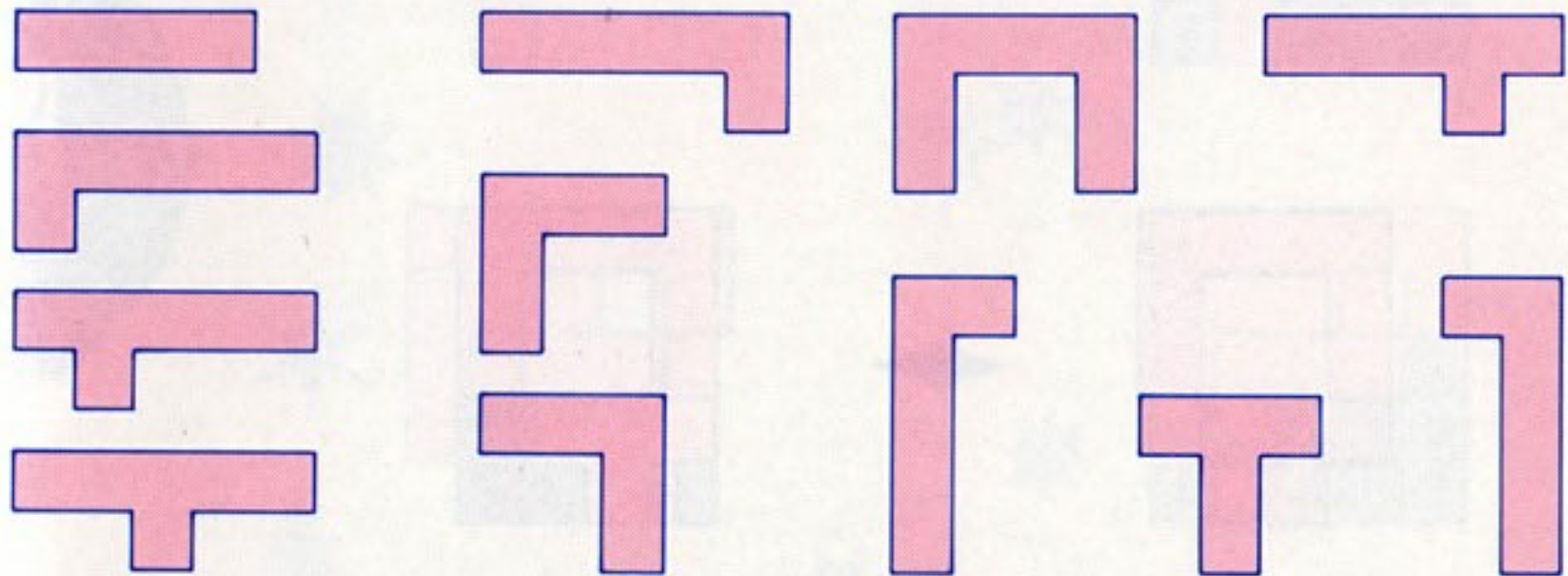
ある特定の条件を満たすとアイテムブロックが出現します。この時、照準の形が変化してアイテムの種類を教えてください。

色	照準	効果
ホワイト	E	アイテムブロックを消すと画面上のブロックがすべて消えます。
	S	アイテムブロックを消すとブロックが一定時間停止します。 ※時間切れ前には照準が点滅します。
ピンク	C	アイテムブロックを消すとプレイヤーが一定時間変形して得点が倍になります。※時間切れ前には照準が点滅します。
	B	アイテムブロックを消すとボーナス得点になります。

※2P VS PLAYには、出てきません。

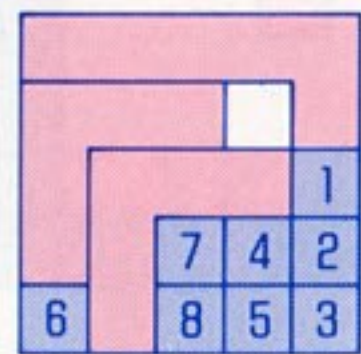
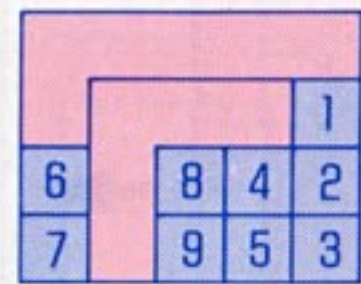
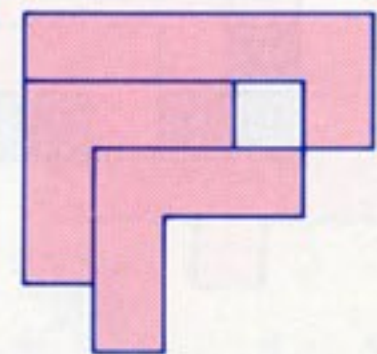
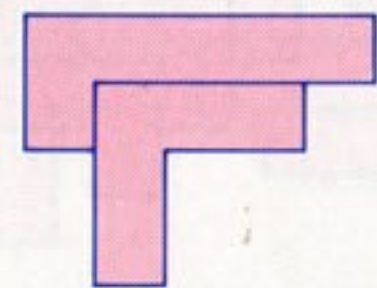
攻略法

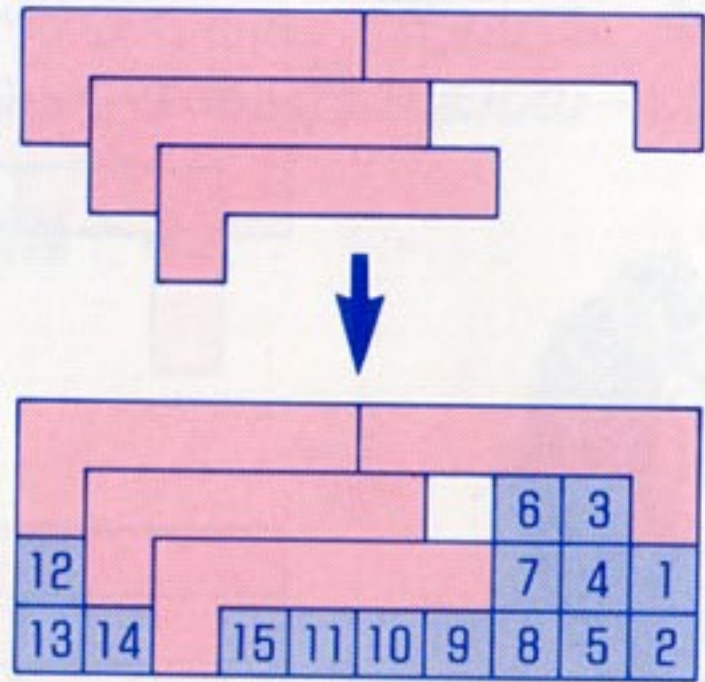
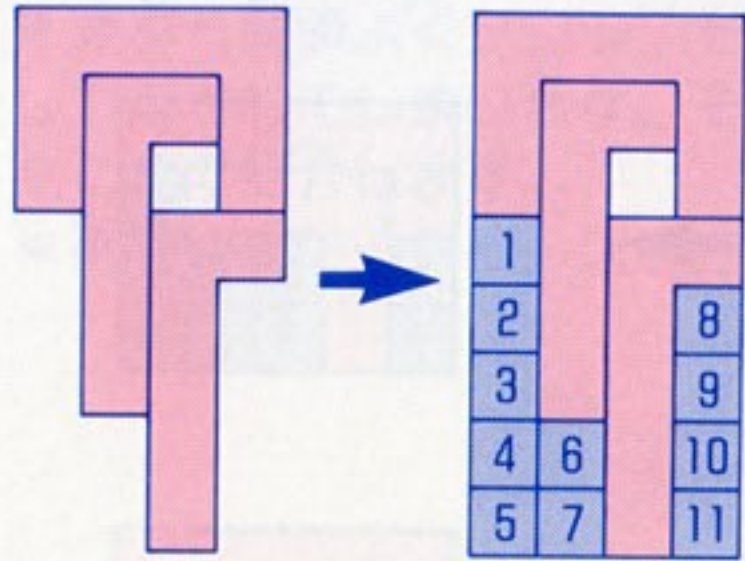
- ブロックは12種類あります。どのブロックも4個のブロックピースで消すことができます。



● 素早く要領よくブロックを消していかななくては、ブロックに押しつぶされてしまいます。そこでブロックの消し方のほんの一例をここで紹介します。

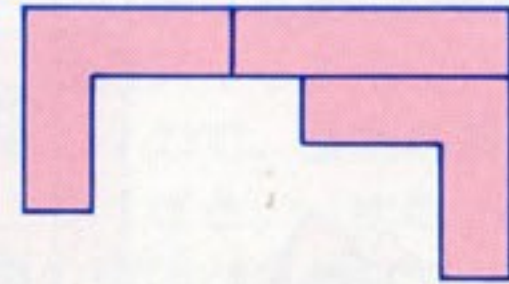
※ 番号はブロックピースを打ち込む順番です。



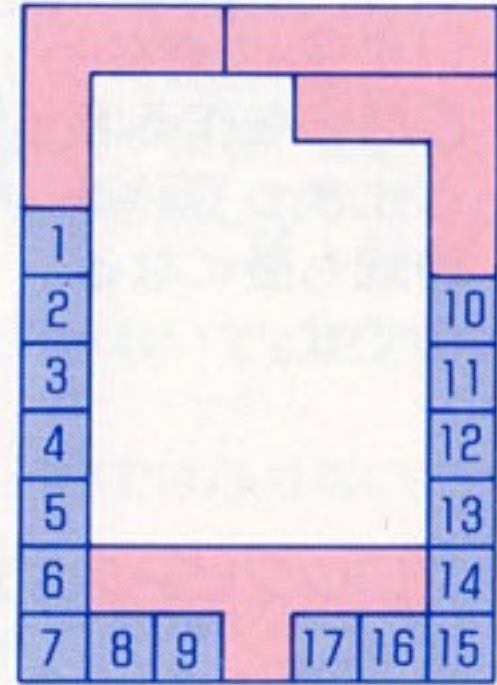
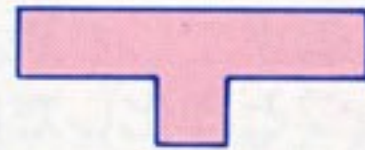


★ 高等テクニック(二段消し)

(後段)

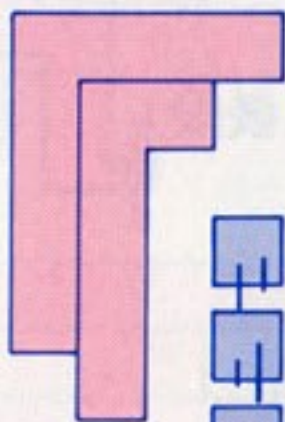
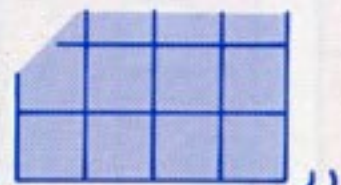


(前段)



もちろんこれ以外にも、消し方はいくらでもあります。

- 四角形を作ってブロックが消えていく間、他のブロックは落ちてこないで止まっています。大きな四角形を作るほど止まっている時間も長くなるのです。



- ブロックピースは画面上一度に4個までしか現れません。ブロックピースがブロックと同化した時点で次のブロックピースが打てるようになります。

使用上の注意

1. カセットを交換する時は、必ず電源を切ってください。
2. むやみに電源スイッチをON、OFFしないでください。
3. 精密機械ですので、極端な温度条件下での使用や保管、強いショックを避けてください。また、絶対にカセットを分解しないでください。故障の原因となります。
4. 端子部に手を触れたり、水にぬらすなど、汚さないでください。故障の原因となります。
5. シンナー、ベンジン、アルコールなどの揮発油ではふかないでください。
6. 使用後はACアダプターをコンセントから必ず抜いてください。
7. テレビ画面から、できるだけ離れてゲームをしてください。
8. 長時間ゲームをする時は、健康のため約2時間ごとに10分～15分の小休止をしてください。