

任天堂

ファミリーコンピュータ™

FAMICOM FAMILY

ナツメ株式会社

〒162 東京都新宿区喜久井町39

TEL 03-232-5251 (代表)

# FINAL MISSION

ファミリーコンピュータ・ファミコン は任天堂の商標です。

FOR SALE and USE IN JAPAN ONLY

本品の輸出、使用営業及び賃貸を禁じます。

©1990 NATSUME

videogameden

## ファイナルミッション取扱説明書

NAT-FV

AD2×××年、そう遠くない<sup>きんみらい</sup>近未来の物語<sup>ものがたり</sup>。

世界の二大国家は<sup>ぐんび</sup>軍備の<sup>ぞうきょう</sup>増強をはかり、<sup>あらそ</sup>みにくい<sup>つづけ</sup>争いを続けていた。  
ついに宇宙の果てへもその手をのばし、地球の自然は<sup>さばくか</sup>砂漠化、<sup>おんだんか</sup>温暖化が進み<sup>はかいすんぜん</sup>破壊寸前だった。人々は住む場所にも、食べ物にも恵まれぬ日々を過ごしていた。このままでは地球は、人類は、自らのエゴイズムに<sup>ほろ</sup>滅ぼされてしまうかも知れない。

ちょうどその時、地球に<sup>ひらい</sup>飛来したエイリアン。彼らは<sup>とくしゅ</sup>特殊な<sup>ほうしゃせん</sup>放射線でオゾン層を破壊し、人類を滅そうとたくらんでいた。それは人類に対する一つの<sup>けいこく</sup>警告とも、<sup>ちょうせん</sup>挑戦とも思われた。

やがてエイリアンは、地球と自分達の<sup>ほかん</sup>母艦のある<sup>えいせいきどうじょう</sup>衛星軌道上の<sup>ようさい</sup>要塞にアストロチューブと呼ばれる<sup>はるか</sup>遙か天空に達する巨大エレベーターを<sup>せっち</sup>設置した。彼らはまた、いたるところに基地を建設、そしてついに巨大戦艦アトランティスによる全面攻撃を開始した。

巨大な力の前に次々と倒れていく兵士達。人類に生存の望みは無いのだろうか……。

しかし、希望の灯火はかすかに残っていた。うすよごれた<sup>さばく</sup>砂漠から姿を現したのは二大国家が秘かに協力して造り上げた超能力兵士（サイバーソルジャー）、セルゲイとフレデリックだった。彼らは今、滅び行く地球を救うため旅立つのだった。

# 目次

このたびはナツメのファミリーコンピュータ用ゲーム『ファイナルミッション』をお買い上げいただき、ありがとうございます。より楽しく遊んで頂くためにこの取扱説明書をよくお読み下さい。

- |                 |              |
|-----------------|--------------|
| P               | P            |
| 1 ファイナルミッションの物語 | 8 パワーアップアイテム |
| 3 目次            | 9 ゲームマップ     |
| 4 ゲームスタート       | 11 ボス&エネミー   |
| 5 操作方法          | 13 プレゼントだ〜い  |
| 6 プレイヤーズ紹介      | 14 使用上のご注意   |
| 7 オプションについて     |              |

# ゲームスタート

ファミリーコンピュータの電源<sup>でんげん</sup>をOFFのまま、カセットをまっすぐ差し込みます。電源をONにするとテレビ画面<sup>がめん</sup>に『FINAL MISSION』とタイトル画面(写真)がでます。そのままにしますと、デモが始まります。ゲームを始めたいときは、スタートボタンでタイトル画面に戻し、1PLAY(一人で遊ぶ)、2PLAY(二人同時で遊ぶ)のどちらかを選び、STARTボタンを押すとゲームが始まります。ゲームオーバーになった時は点数<sup>てんすう</sup>の表示と共にCONTINUE(続き<sup>つづ</sup>から遊ぶ)END(初め<sup>はじ</sup>から遊ぶ)の2つのメッセージが出ますので選んで下さい。

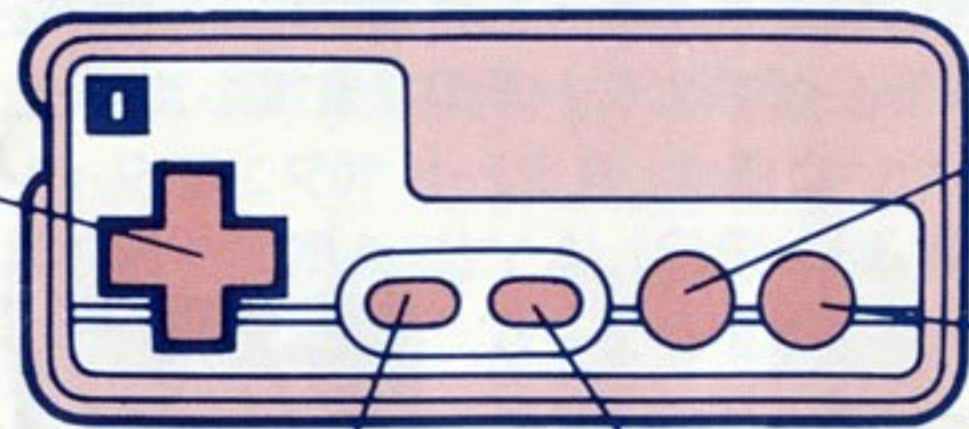


◀タイトル画面

## 操作方法

### +キー

プレイヤーの移動は、それぞれ+キーの上下左右に対応しています。



### Bボタン

プレイヤーの攻撃

### Aボタン

オプションの設定

### セレクトボタン

ゲームスタートのタイプ決定

### スタートボタン

ゲームスタートやゲームの一時停止

※オプションの詳しい操作方法は7ページを見てね。

## プレイヤーズ紹介

さて!プレイヤーは、二大国家が造り上げたサイバーソルジャーとしてエイリアンをたおさなくてはならない。勇敢なるプレイヤーを紹介しよう!

セルゲイ  
ミシヨーン



過去にユーラシア大陸を制覇した軍事大国の出身。年齢不詳。鍛え込まれた肉体が精神の強さを象徴しているようだ。

フレデリック  
ローク



複数人種の混血として生まれた彼には数々の才能が備わっている、超一流のサイバーソルジャーだ。

# オプション

『ファイナルミッション』にはどんな時にもプレイヤーには2つのオプションがついている。このオプションは、プレイヤーの向きによって死角となる部分にも攻撃をしてくれる、ありがたい味方だ。ぜひ、うまく使おう！

## オプションの操作方法

### ①ボタン

オプションの角度を決定、解除

←キー（左右）

オプションの角度を調節



# パワーアップアイテム

先の作戦で味方が後続の戦士達に残して行ったエネルギーチップを爆破してオープンすると、中に隠された武器を取り出すことができるぞ！



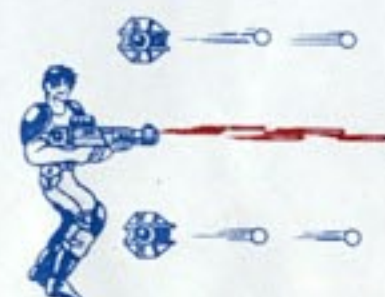
## スピード

最高3段階のスピードアップができるぞ！



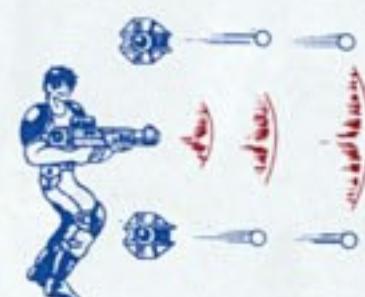
## レーザー

建物だって貫通しちゃうスゴいやつだ。



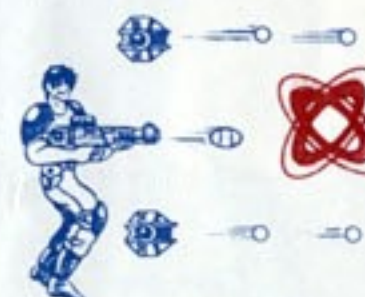
## ワイドショット

広い範囲の敵をまとめてヤツケラレルゾ！



## ボム

大きな爆煙のバクダンだ。

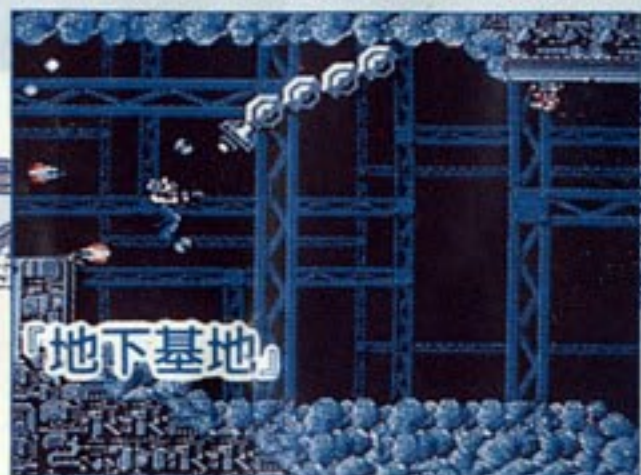


# ゲームマップ

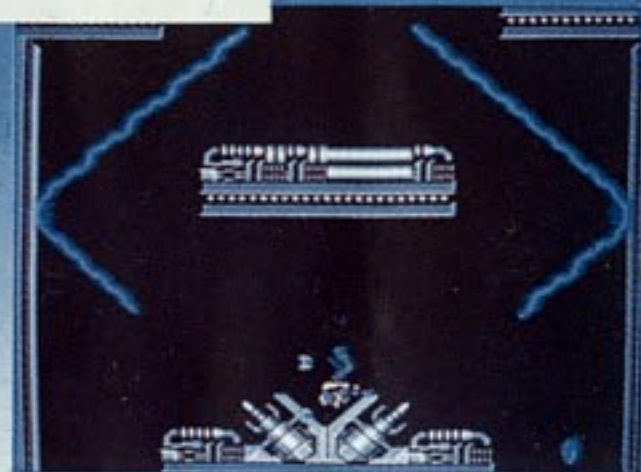
ステージ1 「廃墟の街」



ステージ2 「地下基地」



9



videogameden

ステージ5 「敵要塞」



ステージ3 「アトランティス」



10

ステージ4 「エレベーター」



# ボス&エネミー



サボ—50p.

ステージ2  
ボスクロススネーカー



ディンク200p.

ステージ1  
ボス ガローラー



バルバロイド50p.

クロイツァー50p.



バビュロック50p.



パルサス50p.



バブルス28式砲台



ポンタマル200p.



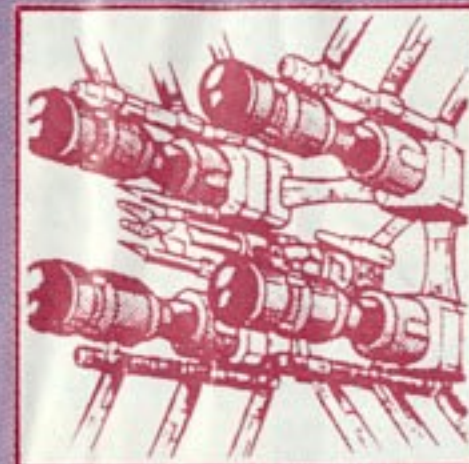
ステリオン50p.

ステージ3  
ボスアトランティス



リマック50p.

ステージ4  
ボスガードファイヤー



ハーコス50p.

ヴィ・ヨーツ100p.



ガッツ200p.

ネビュラス200p.



## プレゼントだ〜い！

この『ファイナルミッション』では、みごと地球の<sup>ちきゅう</sup>平和<sup>へいわ</sup>を<sup>すく</sup>救い<sup>きかん</sup>帰還した<sup>しょうひん</sup>勇気ある兵士に素晴らしい<sup>われ</sup>賞品<sup>おも</sup>を<sup>もの</sup>よういした！我と思わん者はエンディングシーンに出てくるプログラマーの名前と下の<sup>ひつようじこう</sup>必要事項<sup>ひつようじこう</sup>をハガキにかいて応募してみよう！抽選のうえ当選の方に『ファイナルミッション』オリジナルグッズをお届けいたしま〜す！

- ① 答え ○○○○○○●○○○
- ② クリアまでの期間
- ③ 郵便番号・住所・氏名・年齢

【応募先】

〒162 東京都新宿区喜久井町39  
ナツメ(株)FMユーザークイズ係

**ニューゲームインフォメーション**  
ゲーム情報とウラ技スペシャル  
がオンエア中！

東京 03-207-7500  
大阪 0720-68-2308

## 使用上のご注意

- カセットの交換をする時は必ず電源を切って下さい。
- 精密器機ですので、極端な温度条件下での使用や、保管、及び強いショックを避けて下さい。また絶対に分解しないで下さい。
- 端子部に手を触れたり、水にぬらしたりしないようにご注意ください。
- テレビ画面からは出来るだけ離れてゲームをして下さい。
- 長時間ゲームをする時は健康のため約2時間ごとに10分～15分休憩をしましょう。
- 使用後はACアダプタをコンセントから必ず抜いてください。
- シンナー、ベンジン、アルコール等の揮発油でふかないで下さい。