

NAMCOT

「遊び」をフリエイトする
株式会社 ナムコ

〒146 東京都大田区多摩川2-8-5 ナムコット係 ☎03(756)7651

●故障等のお問い合わせは、お買い求めのお店、もしくは下記まで

株ナムコ・横浜サービスセンター

〒222 神奈川県横浜市港北区榎町2-1-60 ☎045(543)6701(代)

©1982 1986 NAMCO LTD., ALL RIGHTS RESERVED

video game center

14

ダイグダグII

取扱説明書

NAMCOT



NDDII-4500

このたびはナムコット・ゲームカセット「ディグダグⅡ」をお求めいただきまして誠にありがとうございます。プレイの前にお読みになりますとより楽しく遊ぶ事ができます。ころばぬ先の杖がわり？ものはためし。ぜひ御一読を……。

目次

- 1 使用上の注意……………P①
- 2 操作の方法……………P②～P③
- 3 遊び方(登場キャラクター)……………P④～P⑤
- 4 必勝テクニック……………P⑥

ディグダグⅡは、ディグダグの続編として、1985年にナムコが発表した戦略的コミカル・アクションゲームです。プレイ・フィールドは、土中から海に浮かぶ島へ。武器は、ポンプからドリルへと変わりました。迎え討つのは、宿敵ブーカ&ファイガー。さあ、どんな戦いがまっているのでしょうか。

1

使用上の注意

- カセットを交換する時は必ず電源を切ってください。
- 精密機械ですので、極端な温度条件下の使用や保管、強いショック等はさけてください。また、絶対に分解はしないでください。
- 端子部に触れたり、水にぬらしたりしないようご注意ください。

2

操作の方法

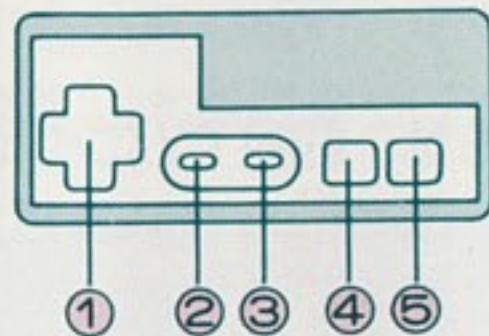
■ディグダグIIのゲーム進行



海にポツカリと浮かぶ平和な島々。ここを守るのがディグダグ第二の仕事であった。平和は長く続かない。宿敵プーカ&ファイガーが土中をぬけて島荒らしにやってきた。ディグダグに先見の明あり。この日の為に島にクイを打ち、必殺武器ドリルを用意していたのである。大

ワザ「島クズシ」小ワザ「バンク」を使ってモンスターを退治しろ。島の数は、72。その形とクイの本数に応じた戦略が必要だ。

■コントローラーの操作



- ①ディグダグの上下左右の移動に使用。ゲームラウンドの選択に使用。
- ②1人用・2人用の選択に使用。
- ③ゲームスタート、中断に使用。
- ④ドリルの先端を発射するシュート攻撃に使用。ラウンドのスタートに使用。
- ⑤地面にドリルを突き立てるドリル攻撃に使用。ラウンドのスタートに使用。

- このゲームにはコンティニュー(継続仕様)があり、前回の終了ラウンドまでラウンドセレクトができます。STARTボタンを押すと、ラウンドセレクト画面に移りナンバーは、上(↑)を押すと進み、下(↓)を押すと戻ります。④又は⑤のボタンでゲームスタートです。
- リセットボタンを押しても最高得点は消えません。

3

遊び方

モンスター退治には、二つの基本テクニックがあります。

■ブクブクボン(パンク)

シュートボタンを押して、ドリルの先端を発射させ、四発でパンクさせます。前作でも使われていたテクニックです。ふくらんでいるモンスターにさわっても大丈夫。また、足止めする効果もあります。



1段



2段



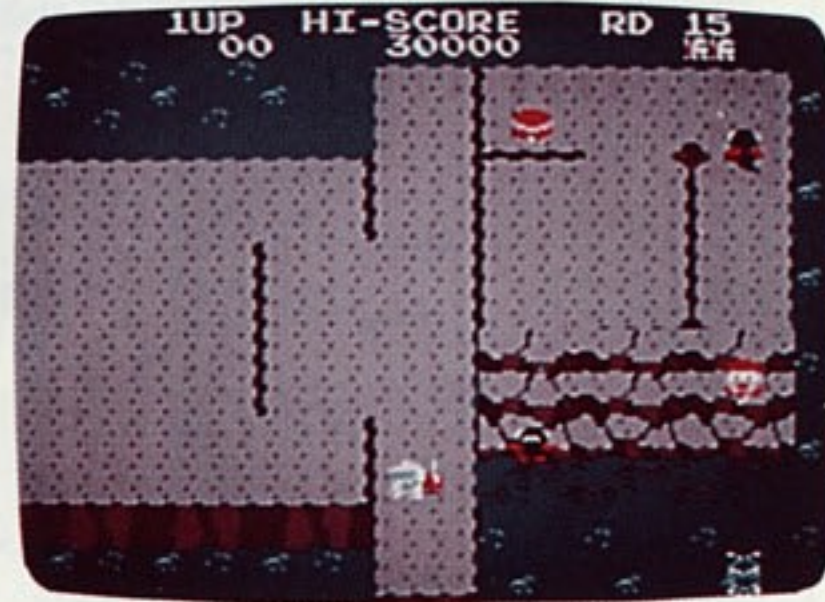
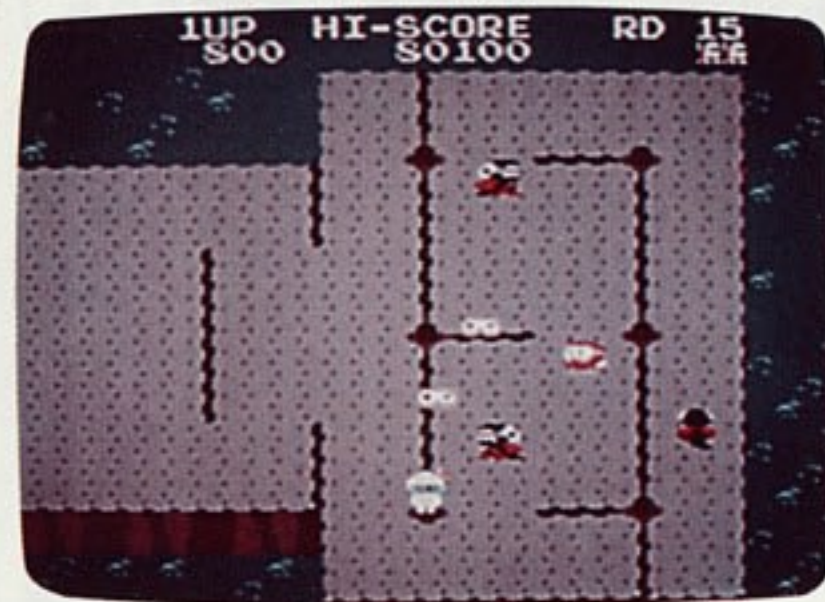
3段



パンク

■島クズシ

ドリルボタンを押して、島に点在するクイをたたくとディグダグの正面方向の地面にヒビ割れが走ります。このヒビ割れをつなげると、島の小さい方が崩れ、その上にいたモンスターは、海に落とされてしまいます。大量にやっつける爽快感バツグンの大ワザです。



■得点

モンスターをやっつけた時の得点は、次の通りです。「島クズシ」を使って、なるべくたくさん一度に落すのが、高得点の秘訣です。

●フクフクポンの時

	縦方向から	横方向から
ブーカ	200点	200点
ファイガー	200点	400点



ヒビ割れをへだてて陰険打ちもできる。

●島クズシの時

モンスターの数	得点
1匹	1,000点
2匹	2,000点
3匹	4,000点
4匹	7,000点
5匹	10,000点
6匹	15,000点
7匹	20,000点
8匹	30,000点
9匹	50,000点
10匹	80,000点

■キャラクター紹介



ディグダグ
ドリルを持った主人公。



ブーカ
ビヨンビヨン跳びはねる
モンスター。



ファイガー
ガーと火を吐く
モンスター。

■オットット







ディグダグが、島を割って、島のフチに立っているとオットットと海へ落ちそうになります。この時、ディグダグを、島の方にむけていないとそのまま海に落ちてしまうので、要注意!

■ミス

ディグダグが、モンスターに接触したり、ファイガーの火をあびたり海に落ちるとミスになります。

■ベジタブルターゲット

島を3回割ると、ベジタブルターゲットが一定時間出現します。これを食べると元気モリモリ。ボーナス得点が増加されます。

ターゲット	得点	出現ラウンド数	ターゲット	得点	出現ラウンド数
 カブ	400pts	1	 トマト	1,000pts	4, 5
 キノコ	600pts	2	 スイカ	2,000pts	6, 7
 ナス	800pts	3	 ブドウ	3,000pts	8, 9

10面以降は、お楽しみのみです。

■おサカナ

ピチピチチャプンとおサカナが現れます。これをシュート攻撃すると500点追加。出現方法は、プレイしながら見つけてください。

4

必勝テクニック

モンスターはヒビ嫌い

目変化していないモンスターは、ヒビを越えられません。迫ってきたらヒビを横切って、モンスターを振りきりましょう。とにかく、ヒビをいれておく事が、重要です。

ヒビにとどまり、おびきよせろ

ディグダグが、ヒビの上にいるとモンスターは、目変化してヒビを越えようとしています。この時モンスターのスピードは、遅くなります。この性質を利用し、ヒビの上を行ったり来たりしてうまくおびき寄せましょう。特にヒビを縦に長くつなげておくくと有利です。