

任天堂

ファミリーコンピュータ™・シリーズ

HFC-CH

CHALLENGER

チャレンジャー



取扱説明書

HUDSON GROUP
HUDSON SOFT®

●ハドソン札幌 〒062 札幌市豊平区平岸3条5丁目4番17号
 コロナード平岸II 201 ☎011-821-1538 ●ハドソン東北 〒980
 宮城県仙台市宮町1丁目4番28号 ☎0222-23-3801 ●ハドソン
 金沢 〒920 石川県金沢市本町2丁目1番28号 ☎0762-23-
 1263 ●ハドソン東京 〒162 東京都新宿区市ヶ谷田町3丁目1番
 1号 ハドソンビル ☎03-260-4622 ●ハドソン名古屋 〒460
 名古屋市中区栄4丁目2番10号 小浅ビル6階 ☎052-261-3167
 ●ハドソン大阪 〒556 大阪府大阪市浪速区下寺2丁目3番2号
 ☎06-644-4571 ●ハドソン福岡 〒812 福岡市博多区博多駅
 東2-4-30 いわきビル内 ☎092-474-9065 ●ハドソン沖縄 〒
 901-21 沖縄県浦添市大平8-10 ☎0988-79-3361

©1985 HUDSON SOFT and ©MOMO

HUDSON GROUP
HUDSON SOFT®

ファミリーコンピュータは任天堂の商標です

このたびは、ハドソンのファミリーコンピュータ・シリーズ“チャレンジャー（HF C-CH）”をお買いあげいただきまして、誠にありがとうございました。

ご使用の前に取扱い方、使用上の注意等、この「取扱説明書」をよくお読みいただき、正しい使用方法でご愛用ください。
なお、この「取扱説明書」は大切に保管してください。

使用上の注意

1. 精密機器ですので、極端な温度条件下での使用や保管および強いショックを避けてください。また絶対に分解しないでください。
2. 端子部に手を触れたり、水にぬらすなど汚さないでください。故障の原因となります。
3. シンナー・ベンジン・アルコール等の揮発油でふかないでください。
4. テレビ画面から、できるだけ離れてゲームをしてください。
5. 長時間ゲームをする時は、健康のため約2時間ごとに10分～20分の小休止をしてください。

1 ゲームストーリー

主人公のチャレンジャーは、考古学博士で、しかもナイフ投げの名人。研究のため世界中を旅行している冒険家です。あるとき彼は、季成^{りせい}峯^{みね}という謎の中国人の依頼を受けて、ロスマリー国の沖あいに浮かぶ、ワルドラド島という奇妙な島の調査をすることになりました。

ワルドラド島に行くために、ロスマリー国に着いたチャレンジャーはビックリ。なんとその島は悪の秘密組織“ブラッディワッカー”の巣くつだったのです。しかもたったいま、ブラッディワッカーのボス、“ドン・ワルドラド”がロスマリー国の王女を連れさり、島へ向かう列車“メタモルフオセス号”で逃走中だということです。チャレンジャーは王女を助けるために、さっそく島へ向かうことになりました。



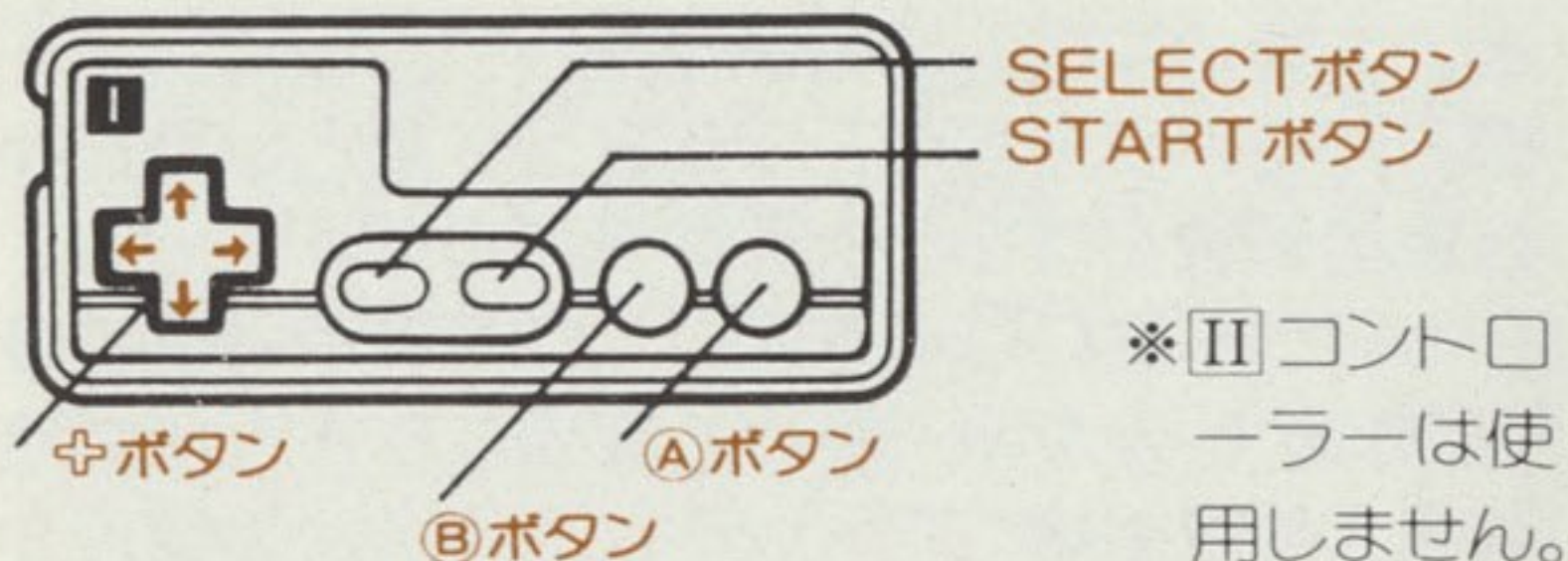
▲チャレンジャー

目次

1. ゲームストーリー	P 1
2. コントローラーの使い方	P 2
3. シーン1、“列車を止めろ”	P 4
4. シーン2、“王女をさがせ!”	P 6
5. シーン3、“キーワードを奪え”	P 10
6. シーン4、“王女を救え”	P 12

2 コントローラーの操作方法

● I コントローラー



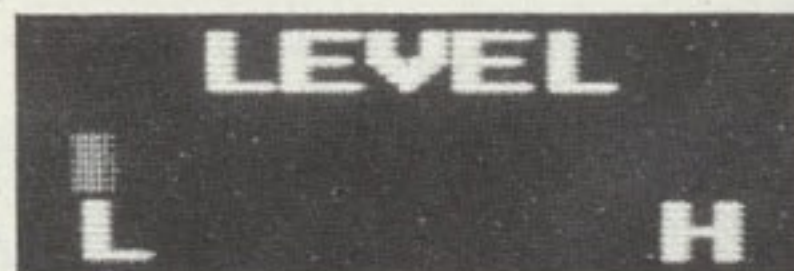
● タイトル画面で使用するボタン

(STARTボタン) 押すとゲームが始まります。

(十字ボタン) ゲームのレベルを調節します。

- (←) レベルを下げる
- (→) レベルを上げる

《レベル調節機能》
ゲームのレベルを16段階に調節できます。リセットボタンを押してタイトル画面にすると“LEVEL”の文字の下に緑のバーが8本表示されますので(このときレベルは8)、十字ボタンを使って調節してください。



▲ 一番簡単なレベル1



▲ 一番難しいレベル16

● シーン1で使用するボタン

(十字ボタン)

- (←) (→): チャレンジャーを左右に移動させます。
- (↓): チャレンジャーをふせさせます。移動はできません。

(Aボタン)

- 向いている方向へナイフを投げます。

(Bボタン)

- チャレンジャーをジャンプさせます。

● シーン2で使用するボタン

(十字ボタン)

- (↑) (↓) (←) (→): チャレンジャーを上下左右に移動させます。

(Aボタン) (Bボタン)

- どちらのボタンを押しても、向いている方向へナイフを投げます。

● シーン3、4で使用するボタン

(十字ボタン)

- (←) (→): チャレンジャーを左右に移動させます。

(Aボタン)

- 向いている方向へナイフを投げます。

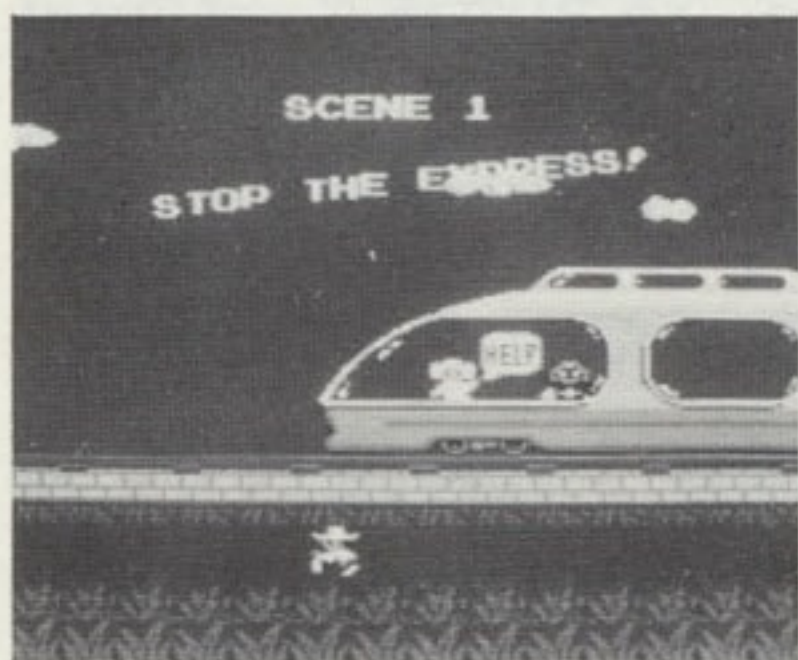
(Bボタン)

- チャレンジャーをジャンプさせます。

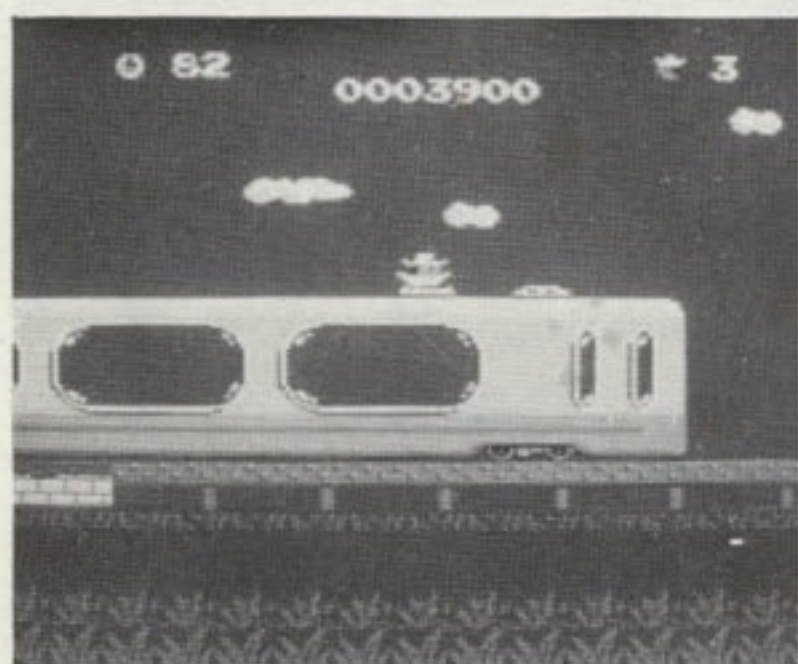
《ポーズ機能》どのシーンでも (STARTボタン) を押すと、ゲームがストップします。もう一度押すと、前の状態からゲームが続けられます。

③シーン"列車を止めろ"

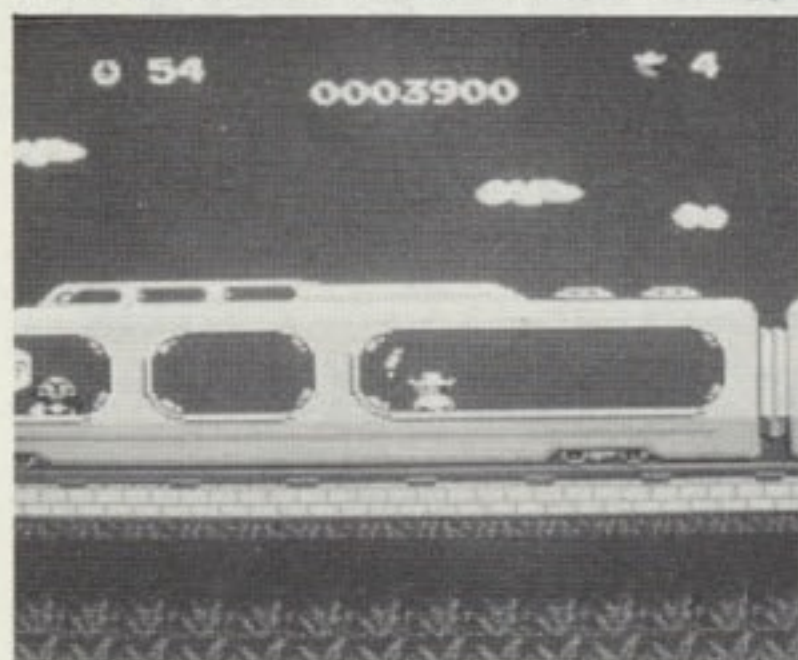
最初のシーンは、"メタモルフオセス号"での戦いです。チャレンジャーは暴走する列車の先頭車両に飛び乗りますが、車内に入るためには、列車の最後尾まで行かなければなりません。



◀メタモルフオセス号に飛び乗るチャレンジャー。さまざまな妨害を乗り越えて、最後尾の車両まで進んでください。



◀無事最後尾に到着。ここから車内に入ります。規定時間内に、王女マリアの待つ先頭車両まで引き返してください。



◀先頭車両では、"ドン・ワルドラド"が待ちかまえています。必死にナイフを投げて、かなう相手ではありません。

●登場キャラクター

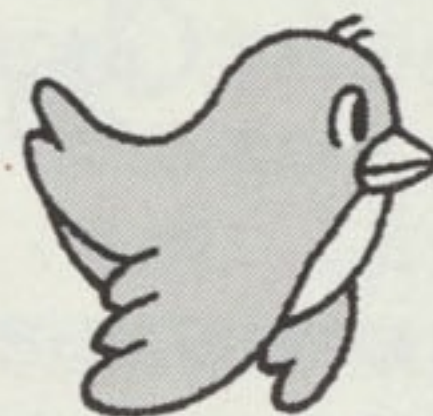


◀ロスマリー
国の王女マ
リア

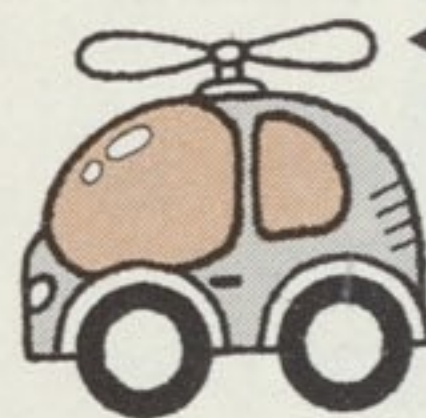


▲ブラッディワッ
カーのボス、ド
ン・ワルドラド

トリッペ▶
ナイフを投げ
てやっつける
か、飛びこえ
れば100点。



◀オジーズ
ナイフを
投げてや
っつくと
200点。



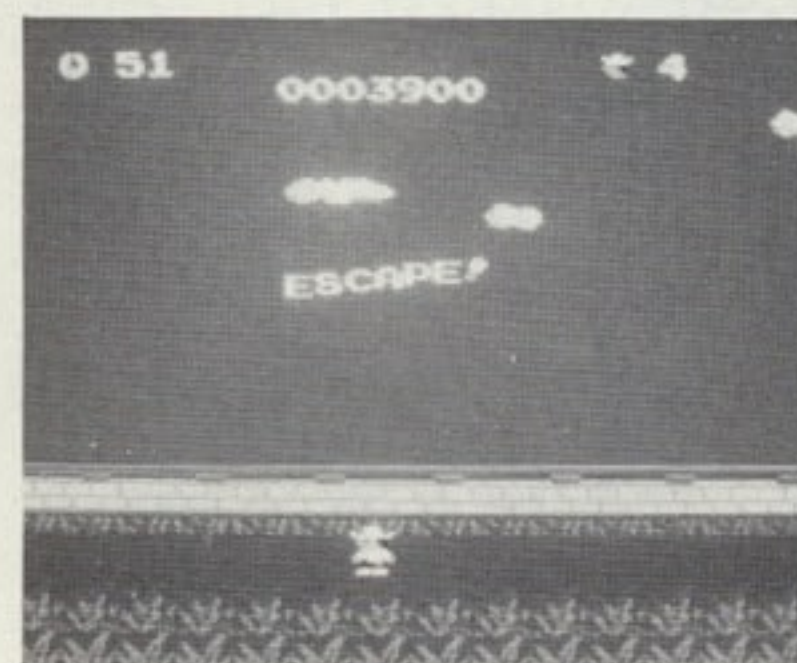
◀トビー (ヘリカー)
ナイフは通用しません。
飛びこえると100点。



タマ (火の玉)▶
ナイフは通用しません。



バル (かみなり雲)▼
よけるしかありません。

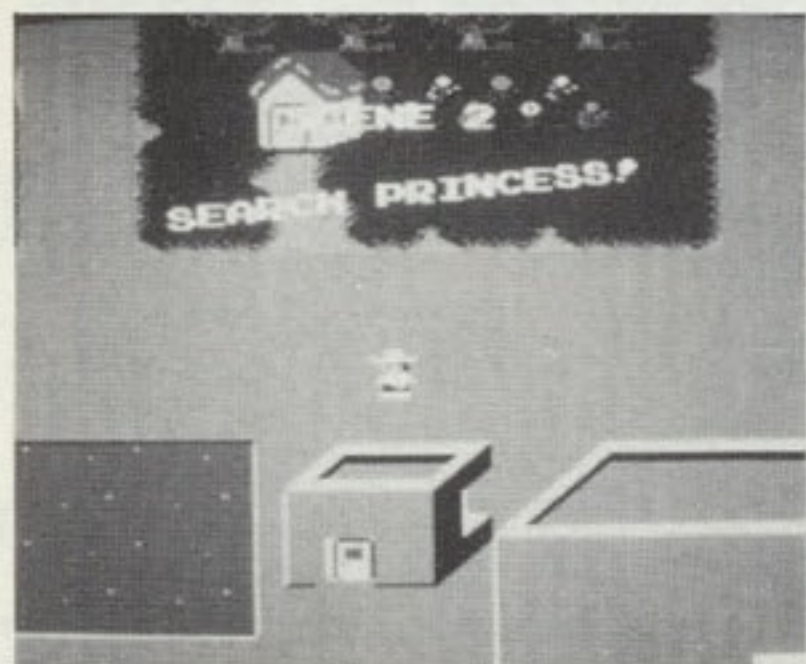


◀"ドン・ワルドラド"は、列車を切り離して逃げてしまいました。でも先頭車両まで進めれば、このシーンはクリア。つぎのシーンへ進めます。

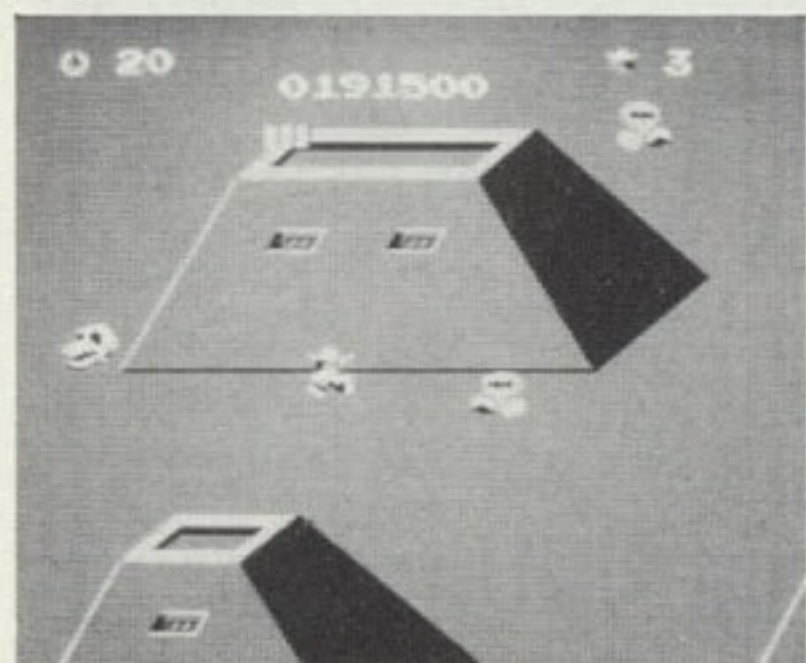
4シーン2"王女をさがせ!"

メタモルフオセス号から突き落とされてしまったチャレンジャーは、王女を助けるために、ワルドラド島にやってきました。王女はこの島の一番奥にある、プレシオドランドにあるピラミッドのなかに閉じこめられています。ただし、そこに入るためには、3種類のキーワードをそろえなければなりません。

ワルドラド島の広さは縦横10画面ずつ、合計100画面分もあります。このなかにいくつかの洞くつがあり、キーワードはそこに隠されています。島のなかには、いろいろなワナがしかけられているので注意してください。



◀ここがワルドラド島の入口です。タイムカパワー（スコアの下に表示される）がなくなると、チャレンジャーが1人減ってしまいます。



◀島のなかにはいろいろな敵が待ちかまえています。敵に触れるとパワーが減ってしまうので、ナイフを投げてやっつけてください。

●登場キャラクター



▲モーリン（妖精）
ナイフでやっつけると100点。

▼ケバラ（食虫植物）
ナイフでやっつけると400点。

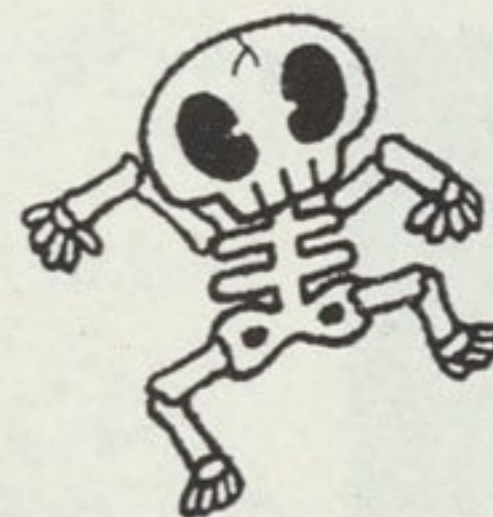


▼ピタロボ
ナイフでやっつけると200点。

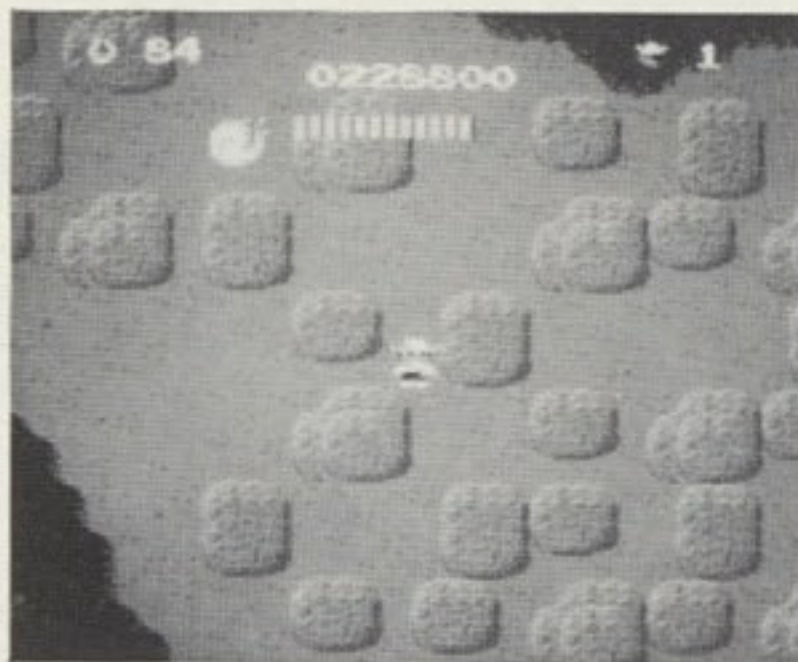


◀オックスボーン
ナイフでやっつけると200点。

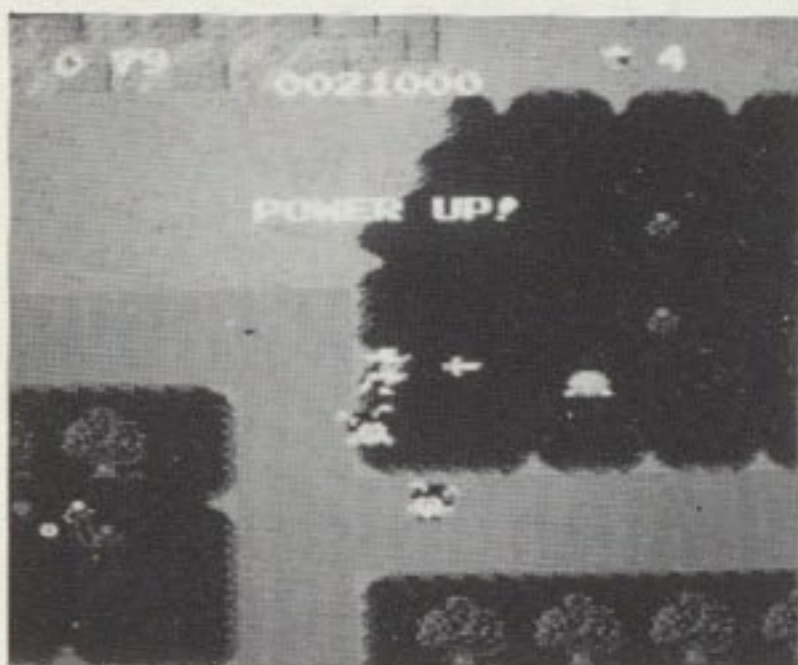
▶カラ
洞くつの番人。普通のナイフではやっつけられない。



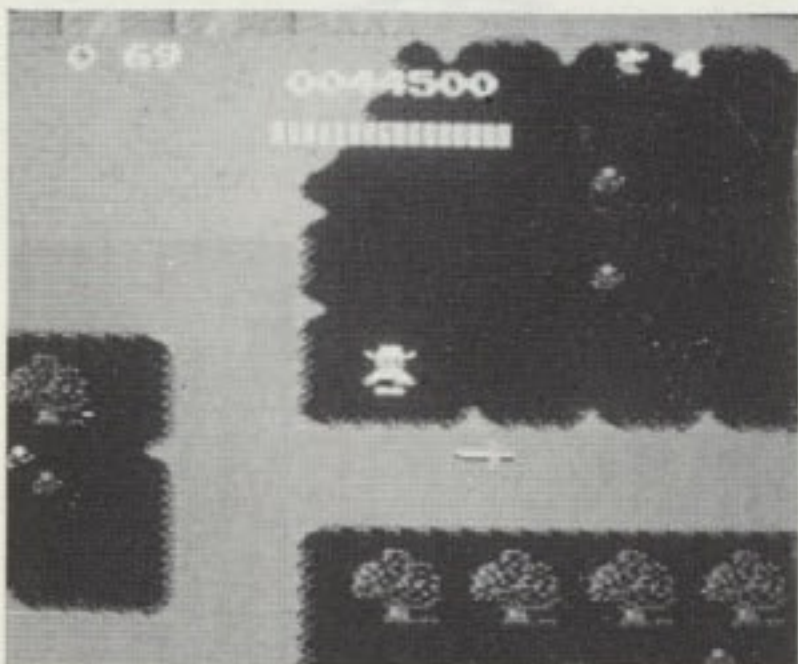
※このほかシーン1のタマ、オジーズ、トリッペも登場します。



◀島のなかは一種の迷路になっています。チャレンジャーが進めるところと、進めないところがあります。



◀敵を4匹以上つづけて（ナイフを無駄にしないで）やっつけると、パワーアップアイテムが出ます。これはパワージュエルです。



◀これはもうひとつのパワーアップアイテム、パワーソードです。パワーアップアイテムについては右のページを見てください。



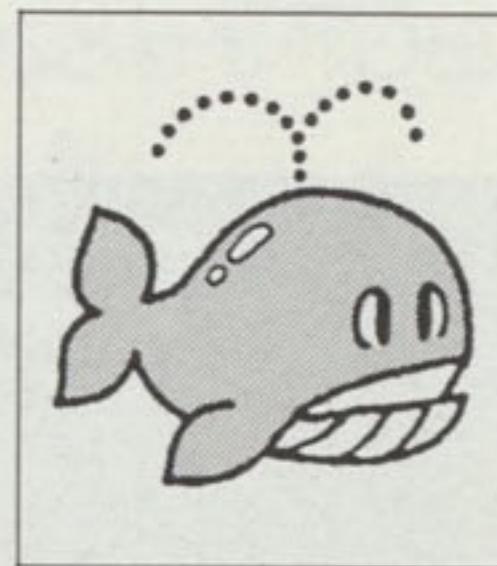
◀左に見えているのがチャレンジャーの唯一の味方“まっとうくじら”。右側にはカラに守られた洞くつの入口が見えています。



◀パワーアップアイテムを使えば、カラをやっつけられます。いよいよ洞くつのなか（シーン3）に入ります。

●まっとうくじら

このくじらが画面に出ているあいだは、チャレンジャーのパワーがアップします。ナイフを投げると死んでしまいます(400点)。

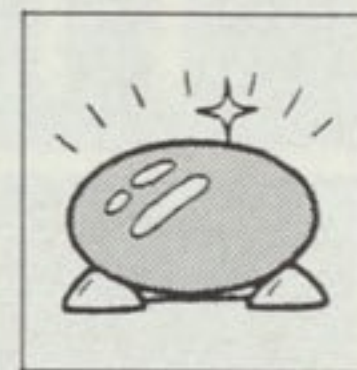


●パワーアップアイテム

2種類あり、どちらか一方が出ます。どちらも画面上に出ていると、チャレンジャーのパワーがアップします。ただし、直接触れると逆にパワーが減ってしまうので注意してください。ナイフを当てると、それぞれの効果を発揮します。

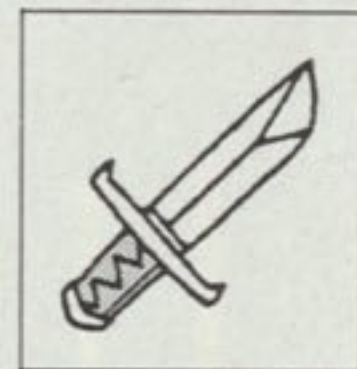
●パワージュエル

ナイフを当てると、画面上のすべてのキャラクターを倒すことができます。



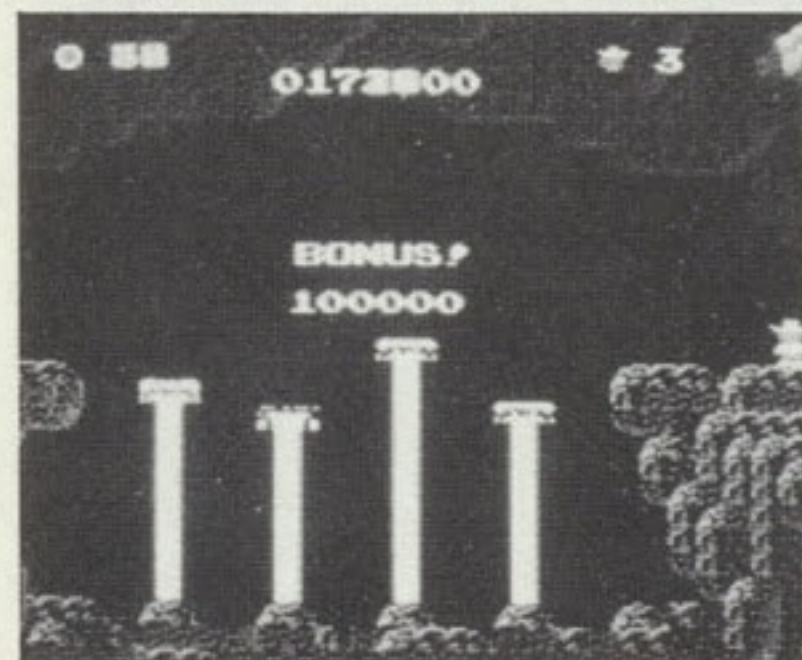
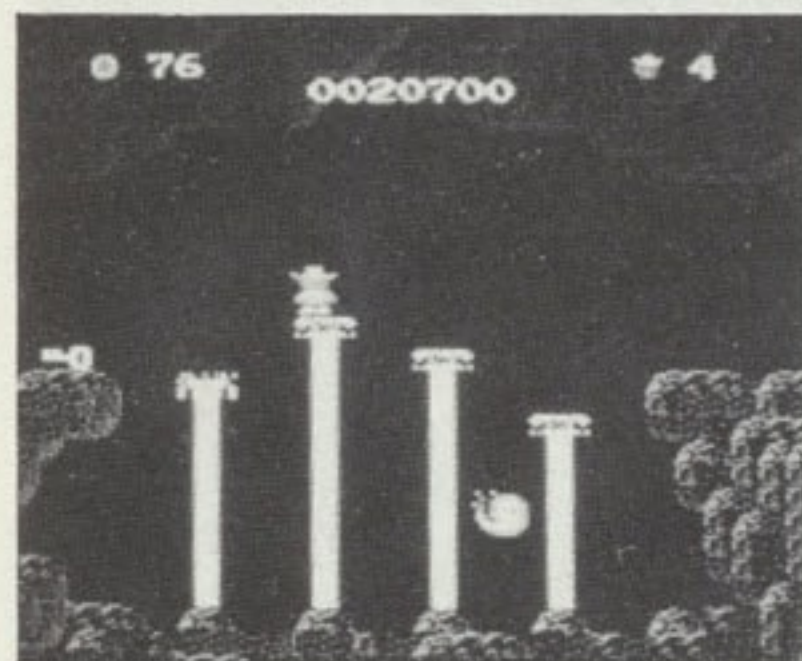
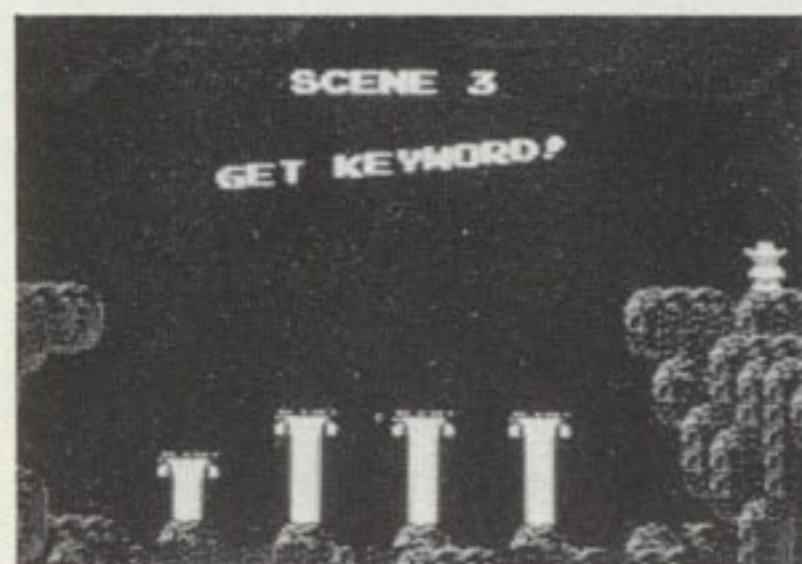
●パワーソード

ナイフを当てると、一定時間チャレンジャーの動きが速くなり、どんなキャラクターでも倒してしまうナイフを投げられます。



⑤ シーン3 "キーワードを奪え"

キーワードのある洞くつのなかのシーンです。噴水をじょうずに使って、左側の岩の上にあるキーワードを取ってこなければなりません。一度洞くつのなかに入ると、キーワードを取ってもどってくるが、あるいは死なない限り外へは出られません。規定時間内に外に出てください。



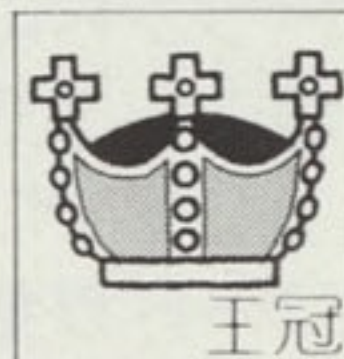
◀ シーン3は、右側の岩の上からスタートします。4つの噴水の上を利用して、左側にあるキーワードを取りに行きます。

◀ 噴水の上に飛び乗って、少しずつ左に進みます。キーワードを取ったら、同じように右側の岩までもどらなければなりません。

◀ 右側の岩までもどってくれば、外に出られます。タイムが99にもどり、この洞くつの入り口のところから、またシーン2が始まります。

● キーワード

カギ、王冠、指輪の3種類があり、この3つがそろると、王女が閉じこめられているピラミッドの扉を開くことができます。キーワードは洞くつのなかにあります。どこになにかあるかは毎回変わるので、すでに持っているキーワードが、もう一度出ることもあります。この場合もそのキーワードを取らなければ外に出られないので注意してください。



● チャレンジャーは死ぬとどうなるのか

キーワードを取るまえに死ぬと、そのまえにキーワードを取った洞くつの前までもどされてしまいます。これはシーン2で死んだ場合も同じです。ただし、キーワードを取ったあとに死ぬと、その洞くつの前に出ることができ、そのキーワードは取ったことになります。

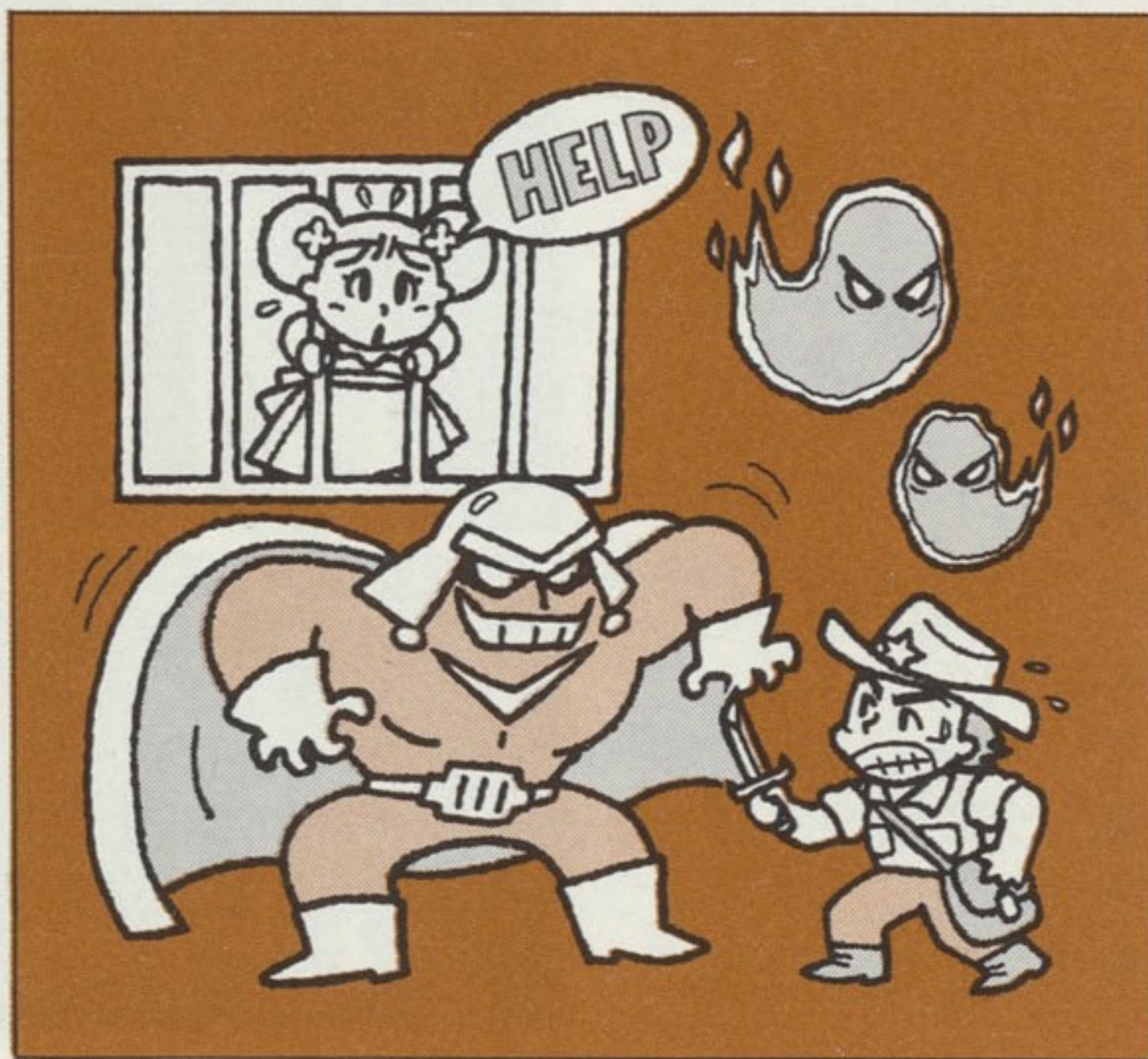
● ワルドラド島のワナ

ワルドラド島には、アリ地獄や、入ると出られない洞くつなど、いくつかのワナがしかけられています。ワナの場所はいつも同じなので、一度ワナにひっかかったら、その場所には近づかないようにしましょう。また、簡単な地図などを作っておくのもいい方法です。

④シーン4“王女を救え”

いよいよ最後のシーンです。3つのキーワードをそろえて、ワルドラド島の一番奥のプレシオドランドにあるピラミッドにたどりつくると、このシーンが始まります。ただし、ここにたどりつくまでには、かなり時間がかかります。キーワードが全部そろっても、途中の洞くつに入っでタイムを補充しないと、たどりつくことができないので注意してください。

このシーンは、ドン・ワルドラドを倒して、王女マリアを救うことが目的です。どんなシーンかは、実際にプレイして、あなた自身の目で確かめてみてください。



●無事に王女を助けるとどうなるのか

王女を助けると、ラウンド1がクリアとなります。つづいて少しレベルの上がったラウンド2に入り、またシーン1から始まります。キミは何回王女を助けられることができるかな……。そしてハイスコアはどこまで伸びるのかな……。

●チャレンジャーは何人いるのか

ゲームスタート時は5人です。スコアが5万点を越えると1人増えますが、その後は点数によってチャレンジャーが増えることはありません。パワーがなくなったり、タイムがなくなるとチャレンジャーが死んでしまうので、十分注意してプレイしてください。

●裏ワザはあるのか

もちろん、裏ワザや隠れキャラクターもいっぱいあります。ただしどんなことが起こるかは秘密。キミ自身でさがしてみてください。もちろんハドソンではこの件に関する御質問には、絶対にお答えできませんので、あらかじめ御了承ください。

※画面が見えにくくなることありますが、ゲーム進行上の影響はありません。