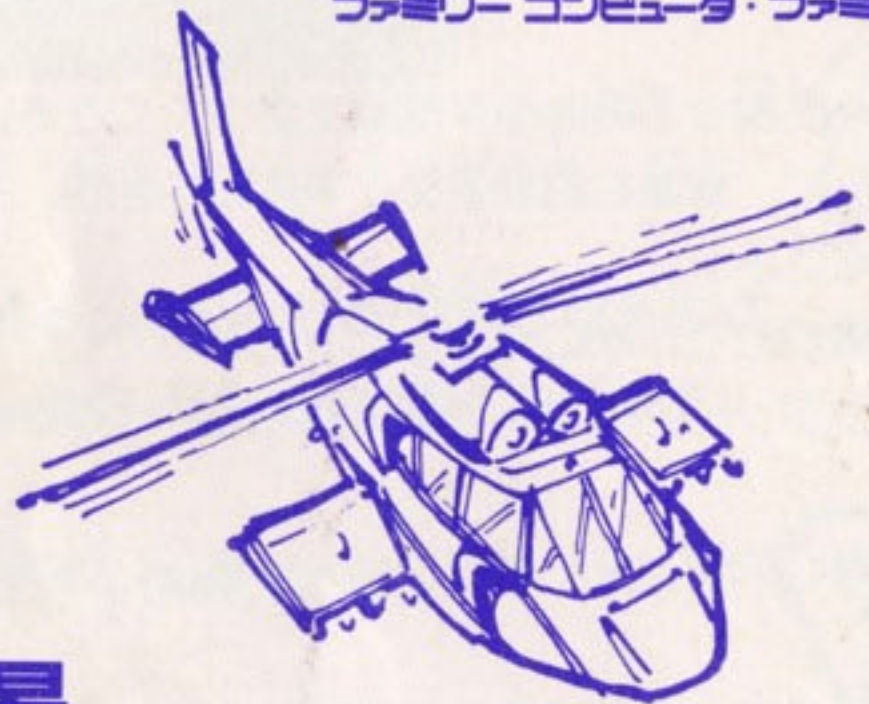


ファミリーコンピュータ・ファミコンは任天堂の商標です。



有限会社 九娛貿易

本社 〒857-11 佐世保市白岳町166-11 TEL.(0956)33-0210(代)

FAX.(0956)33-0299

東京支店 〒153 東京都目黒区東山2-6-14 TEL.(03) 792-1041(代)

FAX.(03) 792-1296

videogameden

任天堂

ファミリーコンピュータ



取扱説明書

KYG-AX

有限会社 九娛貿易



エアークルフ

AIR WOLF™

© 1988 Kyugo Trading co., Ltd.

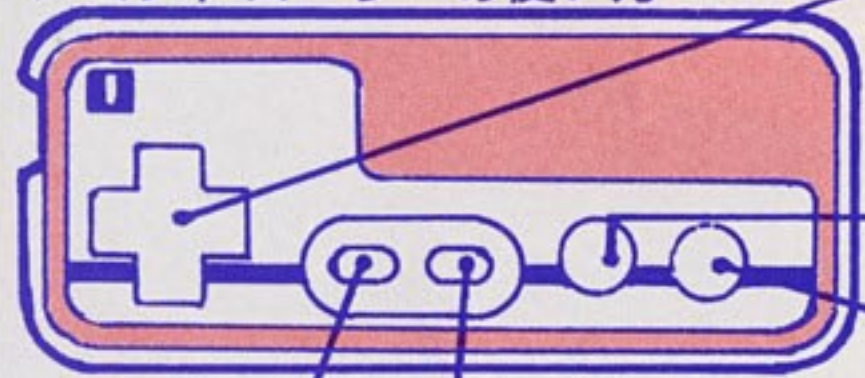
このたびは、九娯貿易のファミリーコンピュータ用ゲームカートリッジ「エアールフ」をお買い上げいただきまして、誠にありがとうございます。ご使用の前にこの取扱説明書をお読みいただきますと、より楽しく遊ぶことができます。正しい方法でご愛用ください。

あらすじ.....2	・ステージ6.....8
ゲームの遊び方	・暗証番号入力画面.....9
・コントローラーの使い方.....3	・コンティニュー画面.....10
・武器セレクト画面.....4	武器の説明
・メッセージ画面.....5	・空中の敵に対しての武器.....11
・ゲーム画面.....6	・地上の敵に対しての武器.....12
・ボスエリア.....7	アイテムの説明

あらすじ

「エアールフ」の操縦者S・ホークのもとへ
“ビッグ・バッド”からの脅迫状が届いた。
ホークの兄が捕えられたのだ！ 24時間以内に爆
発停止のコマンドを入力しなければ、兄も、そし
てアメリカまでも核ミサイルで吹き飛ばすという。
さあ、ホーク！ “神の谷”から「エアールフ」
を発進させろ！

▶ コントローラーの使い方



- 十字キー 自機の8方向移動
キー・入力画面での数字セレクト
- Bボタン 対空中・地上同時発射。
- Aボタン ターボ(無敵)発進・解除

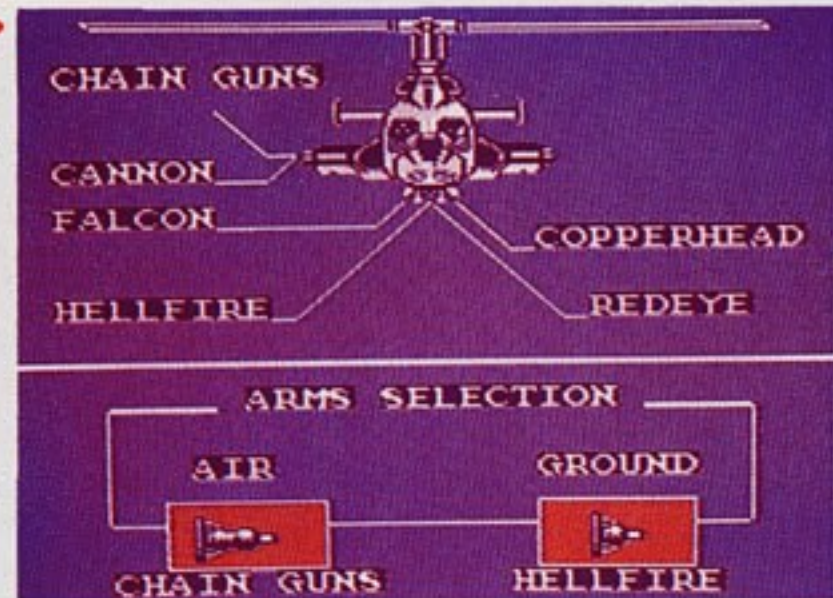
セレクトボタン スタートボタン ゲームをスタートさせます。ゲーム中に押すとポーズ状態となります。

※ターボ・ボタン

- ・ 1回目の入力でターボ発進開始！ターボ・メーターがなくなるまで続く。
- ・ 2回目の入力でターボ発進解除！
- ・ ターボ発進中は無敵となつて、敵を衝突でつぎつぎと倒す事ができます。
(ステージ3の洞窟シーンでの岩との接触は、自爆してしまいます。)

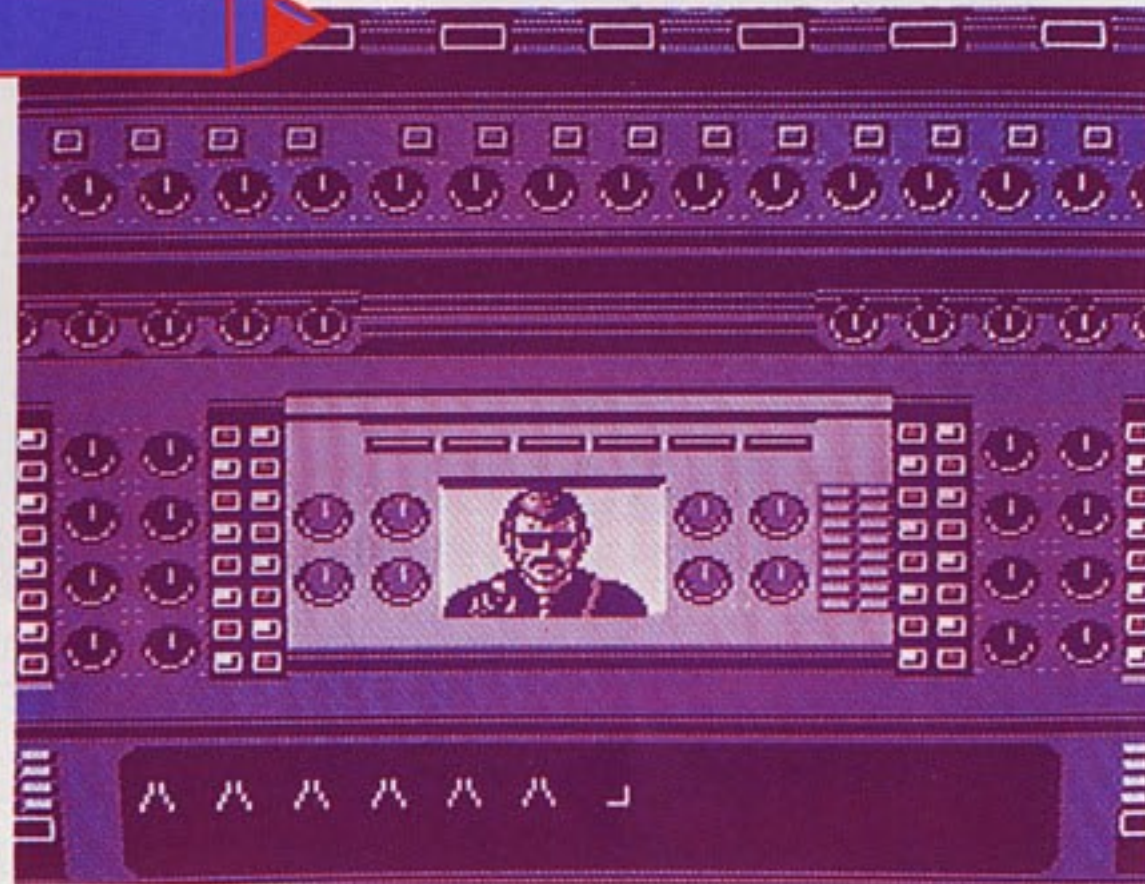
▶ 武器セレクト画面

ここで「エアールフ」の武器を選ぶことができます。画面中央より下に「ARMS SELECTION」と表示がありその枠の中の武器を選ぶことができます。

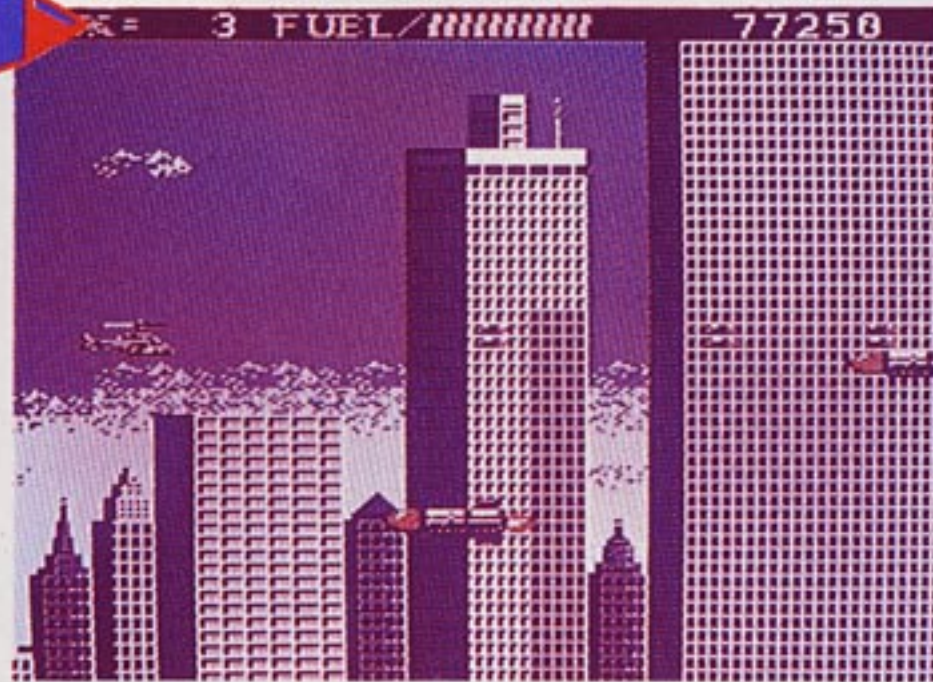


左のウィンドウ「AIR」の表示の枠の中は、空中の敵に対しての武器です。Bボタンを押すと武器が変わります。右のウィンドウ「GROUND」の表示の枠の中は、地上の敵に対しての武器です。Aボタンを押すと武器が変わります。

▶メッセージ画面



▶ゲーム画面



十字キーを押した方向に「エアールフ」は動きます。

Bボタンを押すとショット、Aボタンを押すとターボ状態となり、スクロール

が速くなります。その間は無敵状態になります。

画面上の“FUEL”メーターが0になるとターボは使えません。

もう一度Aボタンを押すと通常状態に戻ります。

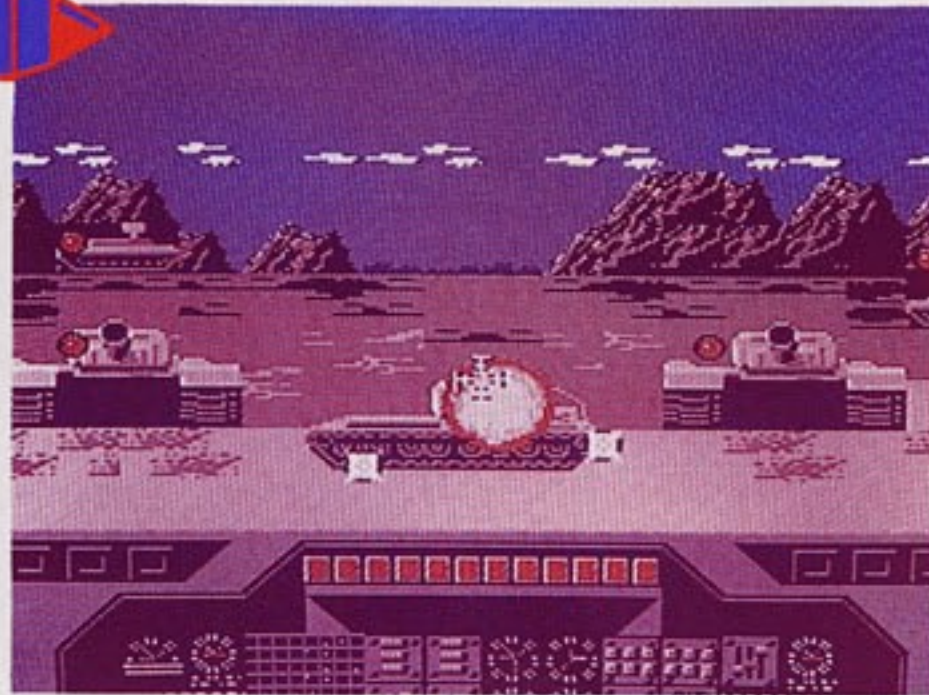
▶ ポスエリア

各ステージのポスエリアでは、十字キーを押した方向に照準が動きます。

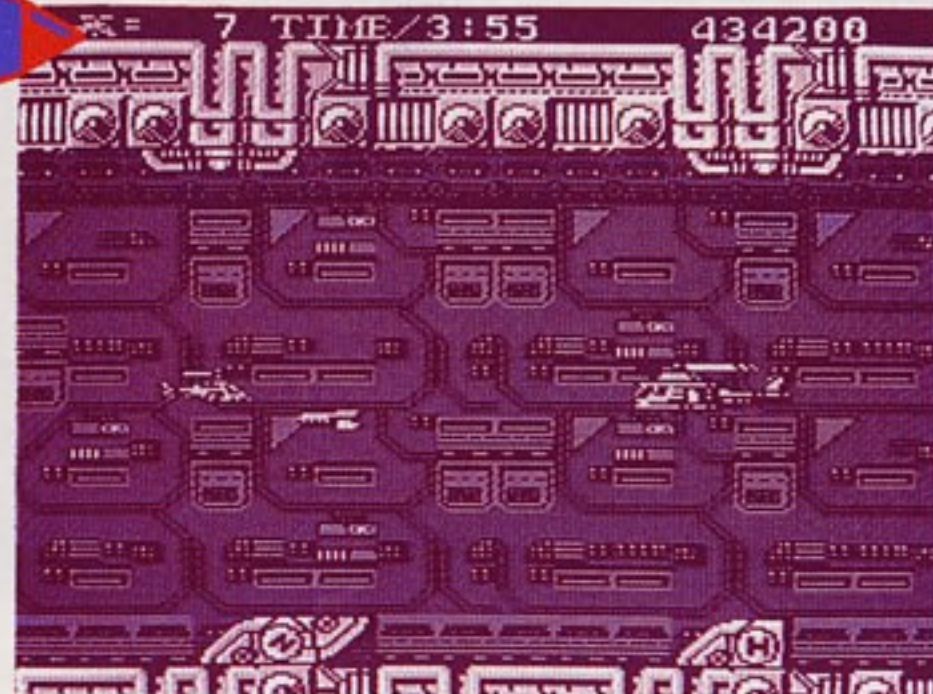
A、Bボタンのどちらでも弾が打てます。

時間内に、すべての砲台

を破壊するとステージクリアとなります。ステージ1から5までをクリアすると、暗証番号表示画面へ行きます。ここで各ステージごとの5桁の番号がでるので、これを記憶しておきましょう。



▶ ステージ6



このステージではターボは使えません。“FUEL”メーター表示部分は時間表示に変わっています。

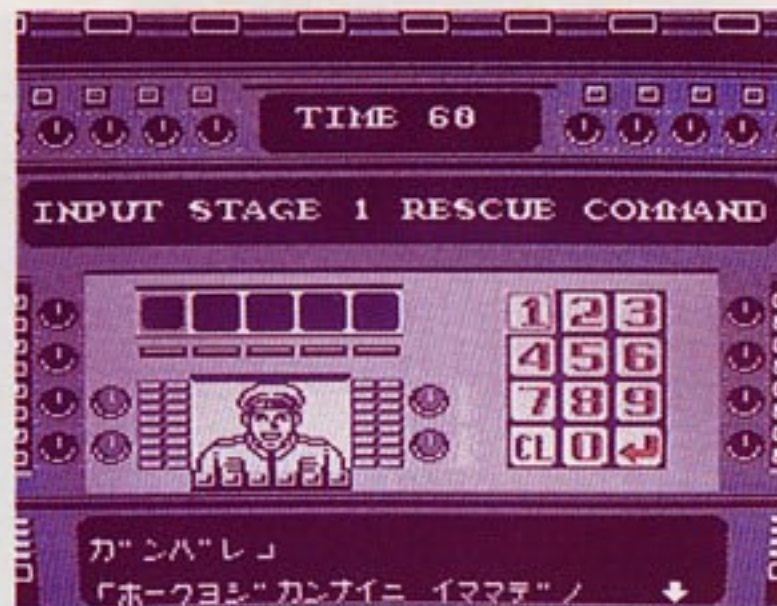
この時間内にクリアすると、ポスエリアへいけます。

▶ 暗証番号入力画面

ステージ1から5までの暗証番号を時間内に順番に入力してください。

十字キーで数字を選び、Aボタンでセット。Bボタンを押すと枠が1個戻ります。(CLR)マークは、セットされた数字をクリアします。

暗証番号を入れ終わったら、リターンマークを選びAボタンを押します。間違えるとブザーがなります。1~5ステージすべての暗証番号を入れて、エンディングへ。



▶ コンティニュー画面

十字キーの上下で選択して、スタートボタンを押します。

“CONTINUE”今死んだステージの最初からゲームが、始まります。“END”タイトル画面へ戻ります。

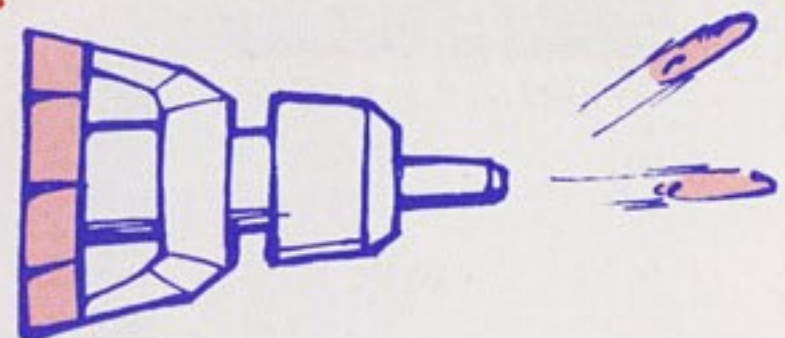


▶ 空中の敵に対しての武器

● CHAIN GUNS

(チェーンガン)

前方まっすぐと斜め上との
2方向へ飛びます。



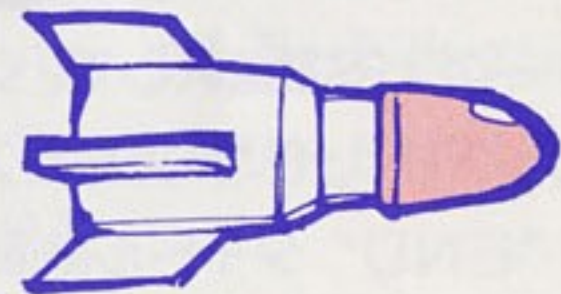
● CANON (キャノン)

前方まっすぐに飛びます。
1度に4発まで連射できます。



● FALCON (ファルコン)

前方まっすぐに飛びます。
スピードが速いのが特徴です。

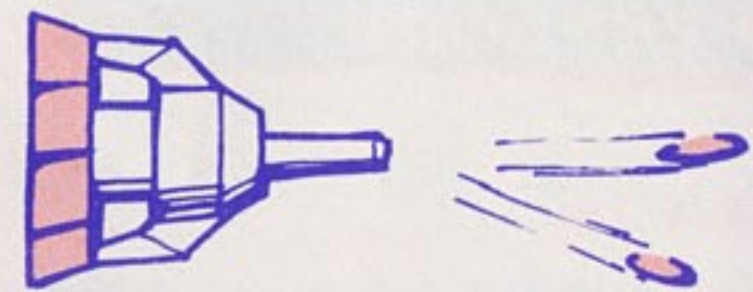


▶ 地上の敵に対しての武器

● HELLFIRE

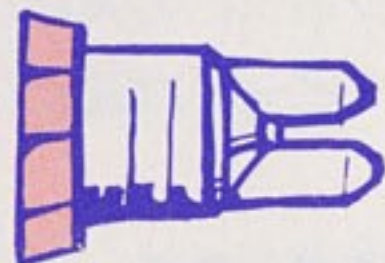
(ヘリファイヤー)

前方斜め下へ飛びます。



● REDEYE (レッドアイ)

真下へ落下します。



● COPPERHEAD

(カパーヘッド)

前方斜め下へ飛びます。
スピードが速いのが特徴です。



使用したい武器を選んで、スタートボタンを押すとゲーム開始です。

▶ アイテムの説明

● パワー

これを取るとショットの弾数が増えます。
もしくは弾のスピードが速くなります。

● 1アップ

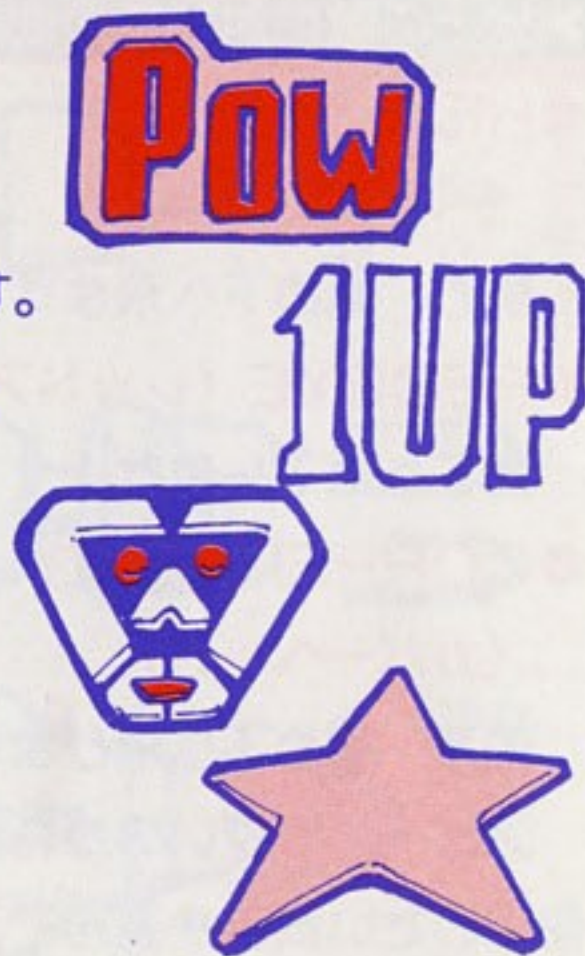
自機の数が増えます。

● エンブレム

点数が増えます。

● 星マーク

その画面全体の敵がすべて死にます。



● 使用上の注意

1. カートリッジを交換する時は必ず電源を切ってください。
 2. 精密機器ですので、極端な温度条件下の使用や保管、強いショックは避けてください。
 3. 端子部に直接触れたり、水にぬらしたりしないでください。
 4. シンナー・ベンジン・アルコール等の揮発油ではふかないでください。
 5. 御使用後は、ACアダプターをコンセントから、必ず抜いておいてください。
 6. テレビ画面から、できるだけはなれてゲームをしてください。
 7. 長時間ゲームをするときは、健康のため、約2時間ごとに10分～15分の小休止をしてください。
- ※上記による破損の保証は致しかねます。