

コンピュータ・デザイン——<sup>かぶ</sup>(株)ニユートピアプランニング  
3D視覚効果アドバイス——<sup>し</sup>かく<sup>こう</sup>か<sup>か</sup><sup>かぶ</sup>(株)ライフチェッカー

株式会社 ポニーキャニオン

PONYCA事業部

〒102 千代田区九段北4-1-3日本ビル3F

任天堂ファミリーコンピュータ™

# アツクアニマル学園

R55V5913  
(PNF-AA)

立体映像が楽しめる  
ファミコン3Dシステム対応

## 3D

### 取扱説明書

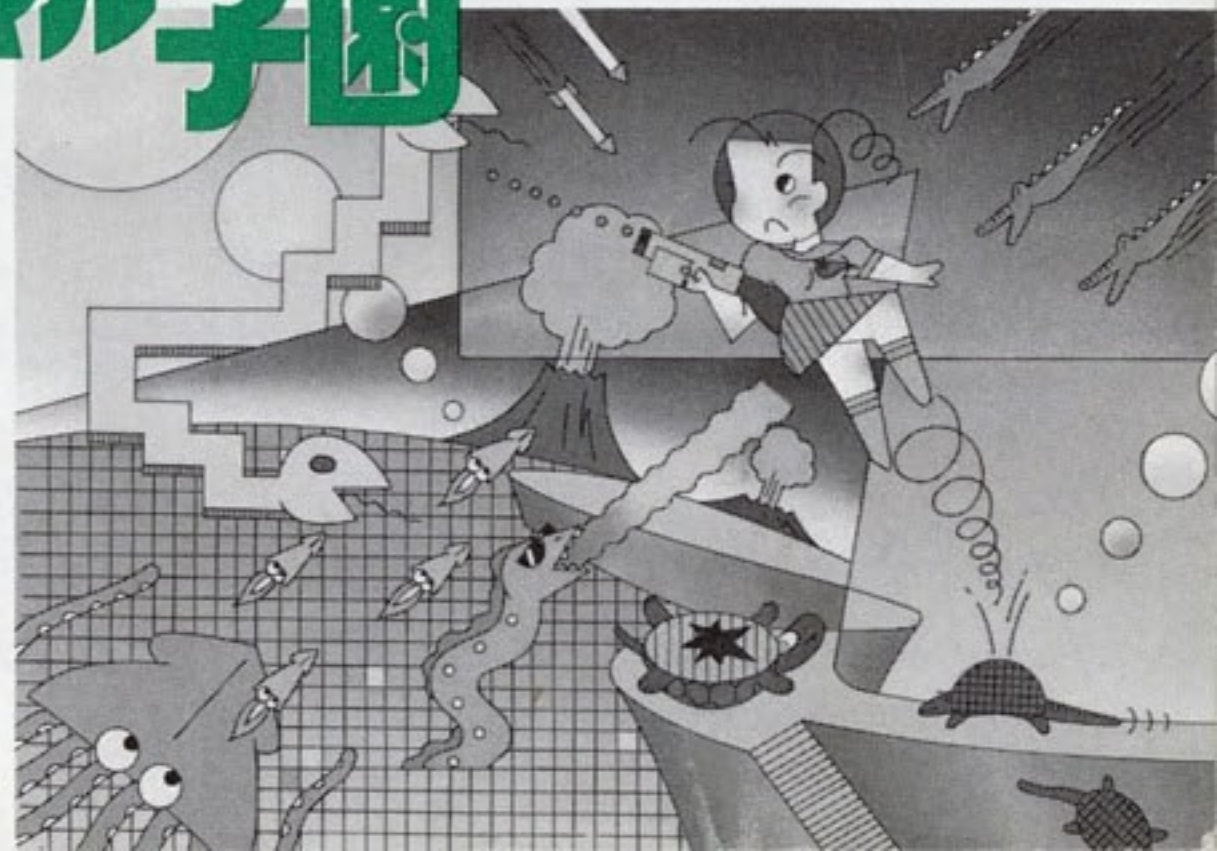


PONY CANYON

PONY CANYON INC.

R55V5913

videogameden



ご使用前に取扱い方、使用上の注意等、この「取扱説明書」をよくお読みいただき、正しい使用方法でご愛用ください。

なお、この「取扱説明書」は大切に保管してください。

### ●使用上の注意

- 1) 精密機器ですので、極端な温度条件下での使用や保管および強いショックを避けてください。また絶対に分解しないでください。
- 2) 端子部に手を触れたり、水にぬらすなど汚さないようにしてください。故障の原因となります。
- 3) シンナー・ベンジン・アルコール等の揮発油ではふかないでください。
- 4) テレビ画面から、できるだけ離れてゲームをしてください。
- 5) 長時間ゲームをするときは、健康のため約2時間ごとに10分～15分の小休止をしてください。

## もくじ 目次

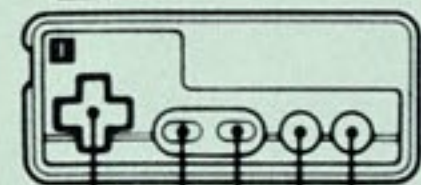
1. ストーリー.....2P
2. コントローラー各部分の名称と操作の説明...3P
3. 遊び方.....4P
4. キャラクター紹介.....6P
5. 一対一アドバイス.....13P
6. ポニカランド会員募集.....14P

## 1. ストーリー

アニマル学園連合に親友を誘拐されたスケ番ノッコは、サブマシンガン片手に救出にむかった。親友は、双頭のオロチにとらわれているが、オロチの支配するスカイエリアにいたるには、凶暴なコアラ、化け物とかけ、ヒヒ、海へび、犬ぐもの支配する5つのエリアを通り抜けて行かなければならない。さあ君は、ノッコと一緒に親友を助けてくれ。

## 2. コントローラー各部の名称と操作の説明

### ● I コントローラー

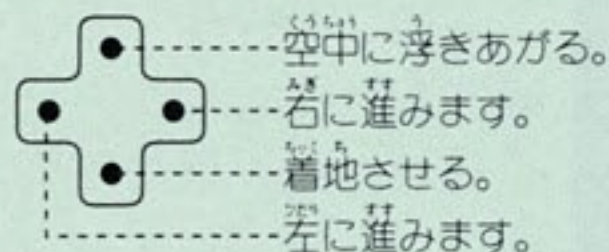


⊕ ボタン  
A ボタン  
B ボタン  
START ボタン  
SELECT ボタン

\* I コントローラーを使用して下さい。

このゲームは1人用ですので、II コントローラーは使用しません。

● ⊕ ボタン… ノッコをコントロールします。



Ⓐ ボタン—— マシンガンをうちます。

Ⓑ ボタン—— Ⓐ ボタンと同じはたらきをします。

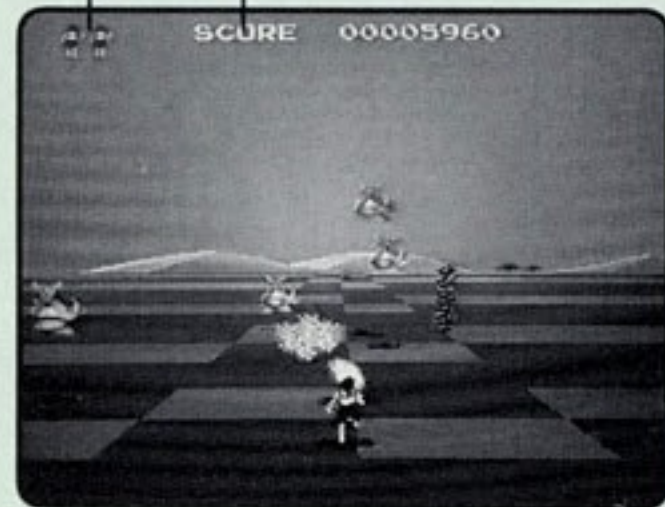
Ⓔ (START) ボタン—— ゲームをスタートするとき押しします。ゲーム中に押すとポーズがかかります。

Ⓕ (SELECT) ボタン—— 3Dモードと通常のモードを切りかえるとき使用します。

### 3. 遊び方

プレイヤー残数

PLAYERスコア



#### ● あそびかた

ノックを操作して、マシンガンで敵を倒して、味方をしてくれるアニマル守護霊を体内に取りこみながら、ひたすら前進します。

#### ● ゲームの構成

このゲームは、大きく6つの面で構成されており、それぞれ固有のキャラクターが登場します。(一部は複数の面に登場します。)

第一面 草原スクール (STEPPE AREA)

第二面 砂上学園 (SAND AREA)

第三面 火山学園 (FIRE AREA)

第四面 海中高校 (SEA AREA)

第五面 暗闇高専 (DARK AREA)

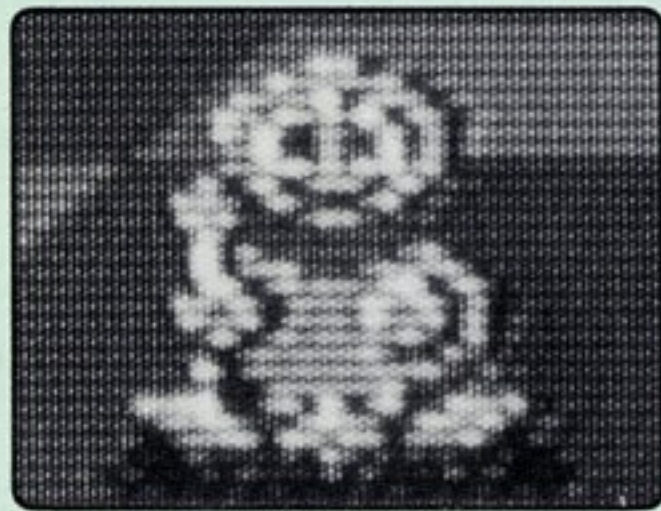
第六面 空中大学 (SKY AREA)

各面の最後には、強力なボスモンスターがあり、そのボスモンスタを倒すと次の面に進みます。(第六面ではエンディングになります。)

## 4. キャラクター紹介

### ● 味方キャラクター

地蔵守護霊は、マシンガンの性能を高めたり、ノッコの動きを速くしたり、ノッコの生命力を高めてくれたりします。おそれずにぶつかって体内にとりこんで下さい。



ます。(1 UPします。)

〈パワーアップ〉

- 第一段階 / 1回に3連射することができるようになります。
- 第二段階 / ノッコの動くスピードが2倍になります。
- 第三段階 / 1回に4連射することができるようになります。
- 第四段階 / ノッコの動くスピードが通常の3倍になります。
- 第五段階 / ノッコの生命力が高ま

### ● 敵キャラクター

#### ● 浮遊機雷A



あっちこっちの空中に漂っている。動きが早くないので、そうむつかしい敵ではない。

#### ● ドン亀



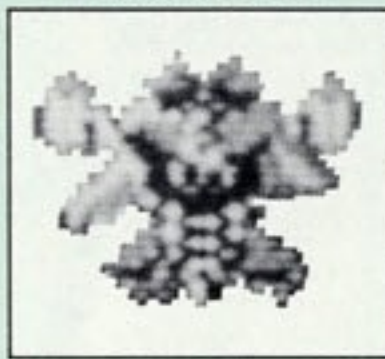
地面にへばりついてジグザグ攻撃してくる。

#### ● 浮遊機雷B



3機編隊であらわれ、□を開けて弾を撃ってくる。□を開けてる間しか撃ち落とせないの

#### ● 空飛ぶワニ



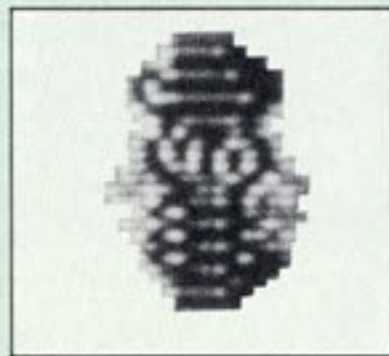
突然飛んできて弾を撃ってくる。

●カンガルー



ジャンプしながら襲ってくる。

●アルマジロ



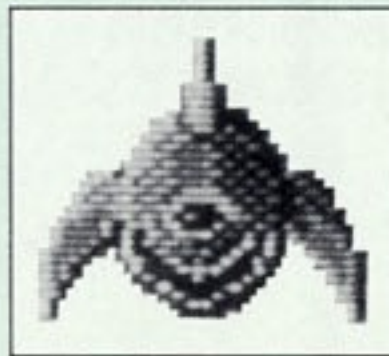
第2面で初登場。ジャンプしながら襲ってくる。ジャンプ力はカンガルーより上だ。

●骸骨



第2面で初登場する。砂漠に漂う巨大な亡霊だ。

●シャチ



第2面で初登場。地面の下を泳いでおり、目の前に突然あらわれて弾を撃ってくる。

●焼き菓



第3面で初登場。あっちこっちの空中に漂っていて、触れたらやられてしまう。

●カラス



第3面で初登場、急降下して襲ってくる。

●火ねずみ



第3面で初登場。地面をすばやく走りながら襲ってくる。

●鬼ヒトテ



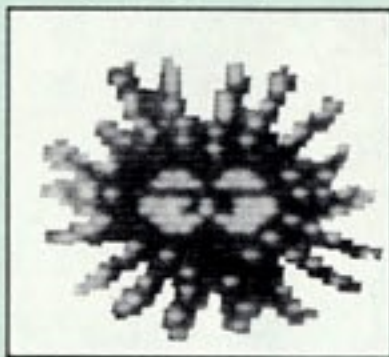
第4面で初登場。鬼の顔をしたヒトテで、漂いながら襲ってくる。

● 裂きイカ



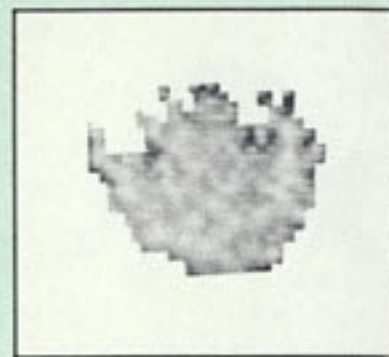
第4面で初登場。高速で飛んできて、ノックのマシガンの弾があたると、分裂して襲ってくる。

● ウニ



第4面で初登場。水中を漂いながら襲ってくる。

● 火の玉



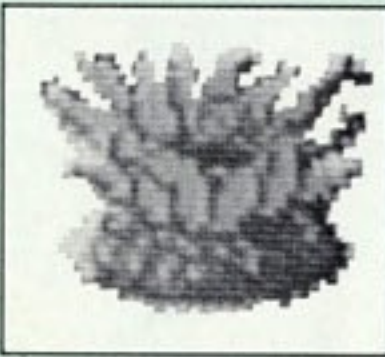
第5面で初登場。触れたらやられてしまう。

● つちのこ



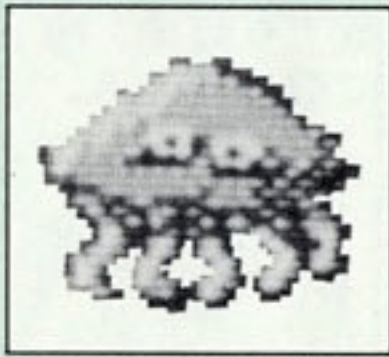
第5面で初登場。地面をうねうねとはってきて、とびはねて襲ってくる。

● イソギンチャク



第4面で初登場。水底から浮きあがって襲ってくる。

● くらげ



第4面で初登場。ふわふわ漂っていて触れたらやられてしまう。

● 吸血こうもり



第5面で初登場。群をなして襲ってくる。

● くも



第5面で初登場。とつぜん上からふってくる。

●マンモスコアラ



第1面のボス。マシンガンで弾をうつ。

●<sup>おお</sup>犬とかけ



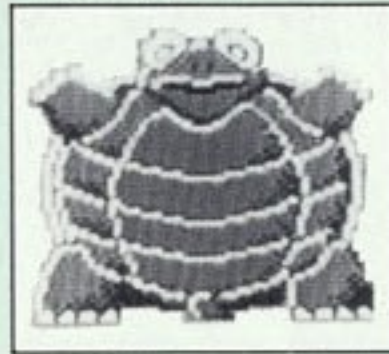
第2面のボス。□から弾を打つ。

●ヒヒ



第3面のボス。杖から弾をうつ。

●<sup>おお</sup>大ガメ



第4面のボスで、□から弾をうつ。

●<sup>おお</sup>大ぐも



第5面のボス。□から弾をうつ。

●<sup>そうとう</sup>双頭のおろち



第6面のボス。左右の□から交互に弾をうつ。



## 5. <sup>ひとくち</sup>一ロアドバイス

①地上の障害物が多いので、普段は空を飛びながら進んだ方が有利だ。ただ空を飛んでいるときは、クモのように頭上から降ってくる敵に無防備になるので注意。

②地蔵守護霊は滅多に出てこないなので、出てくる位置を確実におぼえておこう。

おもしろ・げんきな得クラブ

PONYCA LAND

只今、会員募集中!

めたんこトクするポニカランド

ポニカユーザーのコミュニケーション・クラブ、「ポニカランド」では、只今、会員を募集中! 毎回、話題の特集や最新ゲーム情報など満載の会員マガジン「ポニカランド」を中心に、楽しい企画がいっぱいのおもしろ・げんきなクラブです。

そのうえ、イベント大会や、いきなりプレゼントなど特典がいっぱい! こりゃ、早く入会しなきゃソンするぞ!

●入会方法 住所・氏名・年令・職業(学年)・電話番号を記入のうえ、切手600円分(一年分のポニカランド購読料)をそえて下記の宛先までお送り下さい。隔月発行のポニカランドを一年分(計6回)郵送いたします。

●宛先 〒102 東京都千代田区九段北4-1-3  
日本ビルディング3F  
株ポニーキャニオン ポニカ事業部  
ポニカランド係

MEMO

---